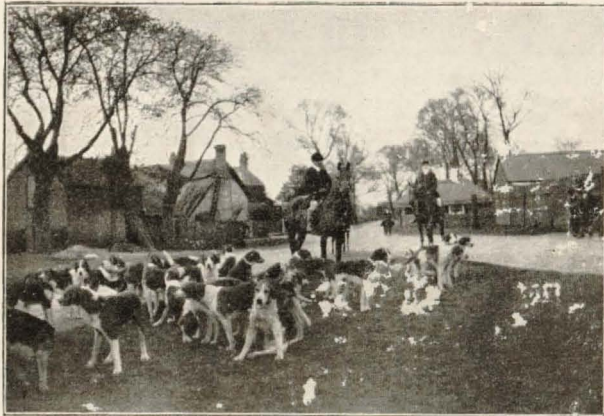


para colocarse en el sitio que haya de ocupar en el grupo.

La velocidad a que puede actuar el Auto-disparador automáticamente, no tiene en absoluto ninguna relación con el tiempo de exposición que se ha de dar a la película, puesto que lo único que hace éste es apretar el disparador de cable y hacer funcionar el obturador, mientras que el tiempo de exposición se

cer la fotografía de un paisaje comprendemos que resultaría mucho más artística si hubiese una figura en él; ahora desaparece la dificultad que puede presentarse estando el fotógrafo solo, porque, aunque así suceda, con el aparato de que nos ocupamos en este artículo puede colocarse donde guste, y la fotografía se hará automáticamente sin su intervención directa.



HIGH LIFE

determina por la velocidad y el diafragma a que se haya colocado el obturador de la máquina.

El Auto-disparador Kodak abre un nuevo campo, en el cual se pueden conseguir útiles e interesantes fotografías, porque pueden los aficionados no solamente incluirse en el grupo de sus amistades o familia, sino hasta conseguir verdaderos autorretratos, haciéndolos estando absolutamente solo.

Ocurre muchas veces que al ha-

Los aficionados se darán cuenta de que, por este procedimiento, simples fotografías se transformarán en verdaderas composiciones fotográficas.

Estos retratos tienen la gran ventaja de que consignan los actos fotografiados tal y como son, sin excluir a nadie.

Las fotografías de las páginas siguientes dan una clara y concisa idea de la utilidad inmediata de estos aparatos.