



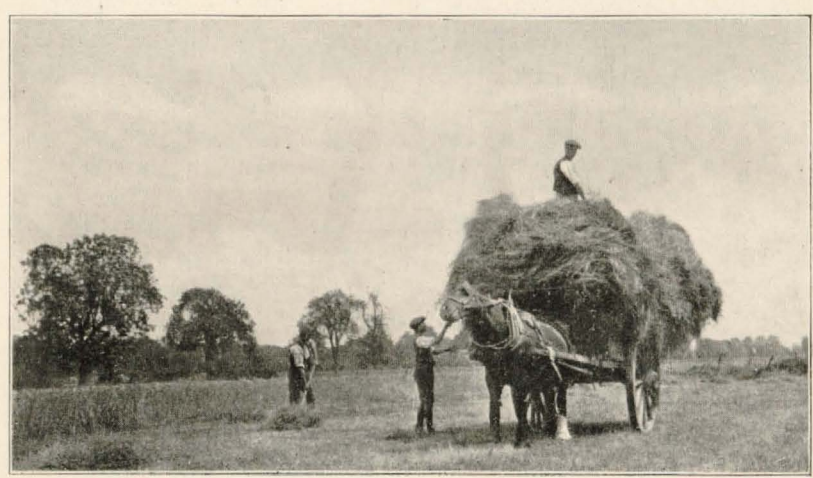
GRUPO 1

*En las marinas y escenas de playa predominan los tonos claros.*

Los tiempos de exposición que se han recomendado en la tabla que precede, no son matemáticamente exactos. El cálculo está hecho tomando como base un término medio, que puede dar buenos resultados,

tanto en invierno como en verano, si luce el sol.

En los días nublados, pero de luz clara, debe duplicarse o triplicarse la exposición, y en días de poca luz será preciso aumentar el tiempo de



GRUPO 2

*Objetos destacándose en el primer término. Debe clasificarse entre los asuntos de paisajes corrientes.*