

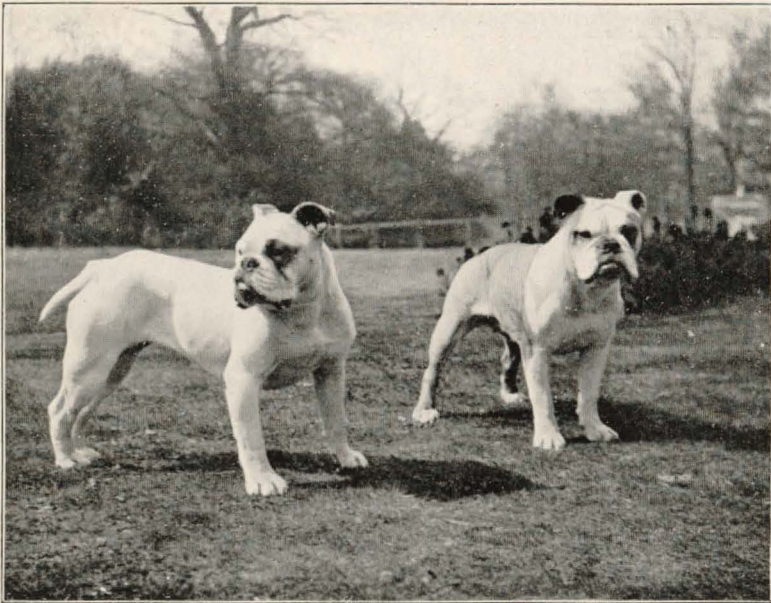
impreso que acompaña a este accesorio. Cuando se emplea la lente para retratos en los aparatos Kodak, Premo y Brownies de foco fijo, la distancia exacta a que debe colocarse el objetivo del objeto es de 1,50 metros.

Las fotografías que aparecen en la página siguiente demuestran la diferencia de tamaño en la imagen cuando se hace la fotografía con o sin lente de retrato.

Para el retrato es sumamente útil este accesorio, puesto que las fotografías de busto pueden conseguirse de un tamaño muy adecuado. Cuando se intenta fotografiar objetos de tamaño reducido, la lente Kodak es indispensable, puesto que

se consiguen los mismos resultados que si utilizáramos cámaras con fuelle, de doble extensión.

Y a propósito de objetos pequeños: nada tan interesante como la fotografía de flores, y el procedimiento es bien sencillo: Colocando el Kodak sobre una mesa, el cual estará provisto de su correspondiente Lente de retrato, se pone a la distancia conveniente antes aludida unas cuantas flores, bien en maceta o florero. A guisa de fondo, debe ponerse un trozo de terciopelo negro. Es preciso tener gran cuidado con la exposición, y, sobre todo, con las luces. En esta clase de fotografías hay que evitar a todo trance la dureza o exceso de contraste.



«¿QUIÉN VA?»

Hecha con un Kodak Autográfico N.º 3.