



#### EDITA

"AL PUNTO. ESTUDIOS  
TECNICOS DE PROMO-  
CION E IMAGEN"

Carreteros, 5  
Teléf. 21 59 22  
45003 TOLEDO

#### GABINETE DE DIRECCION Y REDACCION

Julio del Cerro  
Andrés López Santiago  
Pedro Sánchez Escobar

#### DISEÑO:

"AL PUNTO"

#### PUBLICIDAD

AL PUNTO. Teléf. 21 59 22  
D.L.TO. 811

IMPRIME: GRAFICAS  
CASTILLA-LA MANCHA

FOTOCOMPOSICION,  
FOTOMECANICA Y  
MONTAJE:  
CULMEN

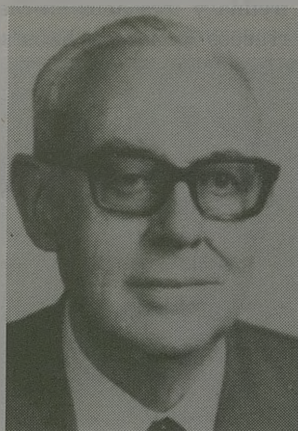
#### REVISTA GRATUITA

Zococlover, no se responsabiliza de las opiniones vertidas en los artículos firmados, ni en la publicidad insertada, cuya responsabilidad es exclusivamente de sus autores y de los anunciantes.

# perfiles

A veces se agolpan los nombres y las personas dignas de tener comentario. A veces le cuesta a uno elegir. Nos encontramos en esas circunstancias. Días en que las gentes de Toledo y su provincia, las gentes de estas tierras merecen de un comentario aunque sea breve.

Las gentes de Belvis han dado mucho a Toledo y su provincia. Uno de estos Balviseños es Fernando Jiménez de Gregorio, autor de muchas historias locales. De Talavera, Puente, Aldeanueva, Azu-



tán, La Nava, Sevilleja, Alcaudete o Carranque. Autor de "Los pueblos de la Provincia de Toledo hasta finalizar el siglo XVIII". El historiador, académico de la Real de Bellas Artes y Ciencias Historicas de Toledo, nació en Belvis de la Jara, el 30 de Mayo de 1911.

Acaba de cumplir setenta y seis años y tiene unas tremendas ganas de escribir la historia de los pueblos de la provincia. Profesor, catedrático de historia. Doctor y catedrático de Historia y licenciado en Derecho.

Los Institutos de Bachillerato El Greco, Alfonso X el Sabio y Sefarad rindieron homenaje a Tomás Sierra Bueno.

El profesor Tomás Sierra Bueno ha sido concejal en la época en que fué alcalde, Luis Montemayor. A él se debe la iniciativa de fundar la Escuela de Idiomas de To-



ALTA COCINA REGIONAL  
LA CAZA - LOS ASADOS - PESCADOS Y MARISCOS

RESTAURANTE-ASADOR **ADOLFO**

ENTRADA POR: (Junto a Catedral), C/ Granada, 6 y Hombre de Palo, 7

22 73 21 - TOLEDO