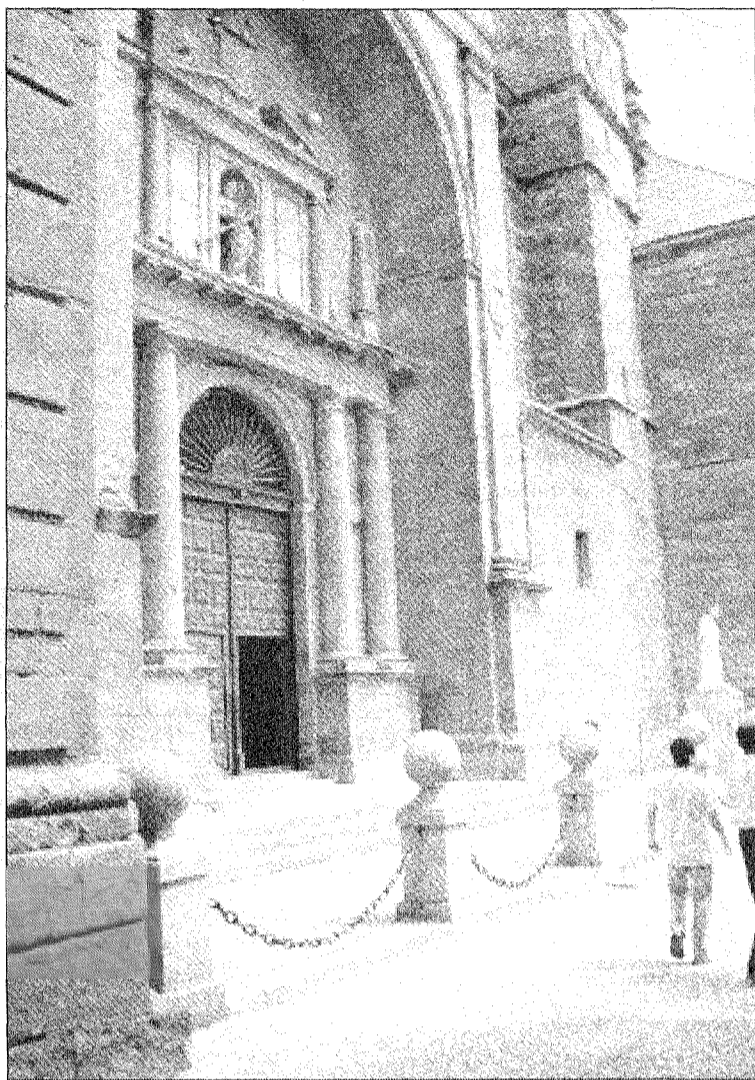




En la página anterior, el alcalde de Infantes, conversa con uno de los usuarios del Centro de Día para mayores "Casa de Don Manolito", gestionado por la Consejería de Bienestar Social de la Junta de Comunidades. Sobre estas líneas, Mariano Sabina, durante un encuentro mantenido con el delegado de Industria de la Junta de Comunidades, Juan José Fuentes.



grama electoral sensato, financieramente medido y que muy mal se tendrían que dar las cosas para no poder cumplirlo en gran medida".

¿Qué apoyos van a recibir de las administraciones para llevar a cabo estos proyectos?

"Como he comentado antes, ya hemos realizado los primeros contactos, reunién-

donos, por ejemplo, con el presidente de la Diputación Provincial de Ciudad Real, Nemesio de Lara, y su respuesta fue muy positiva. También nos hemos reunido con los delegados de Obras Públicas, Industria y Agricultura. Después de este mes de agosto seguiremos con las reuniones y espero que en septiembre la Delegación de la Junta en Ciudad Real pueda celebrar en Villanueva de los Infantes un Consejo de Gobierno provincial, en el que podremos exponer de una forma global y genérica todas nuestras necesidades.

Villanueva de los Infantes, al igual que el resto de pueblos de la comarca, necesita mucho apoyo institucional, pues la mayoría somos municipios de recursos económicos limitados e insertos en una comarca deprimida. Una de las soluciones es la comarcalización con infraestructuras comunes".

¿Qué puede significar para la comarca la opción norte de la autovía Linares-Albacete?

"Villanueva de los Infantes tiene un planteamiento muy concreto y es la mejora de las vías de comunicación, lo que vertebrará la comarca. Para la autovía Linares-Albacete, de competencia estatal, se barajan dos opciones, la sur, que deja fuera a Ciudad Real, y la norte, que es la que nosotros vamos a defender, junto a municipios de Jaén y Albacete.

Ahora bien, esta no es la única vía por la que va a pelear Villanueva de los Infantes y su comarca, pues también trabajamos por la autovía Ciudad Real-Valdepeñas, dependiente de la Junta de

Comunidades, y debemos sensibilizar a la administración regional para que esta vía continúe atravesando el Campo de Montiel, lo que permitirá la unión con la de Linares-Albacete. De no ser así esta comarca tendrá muy difícil progresar".

¿Cuál es la situación turística del municipio?

"Hace ya más de ocho años que comenzamos la participación en FITUR, y los resultados han sido muy positivos. Ahora bien, debemos tener los pies en el suelo porque si cada día nos llegan 200 turistas y no tenemos infraestructuras para atender nada más que a 50 habrá 150 que se van descontentos. Por lo tanto, las acciones municipales ya deben ser de consolidación del turismo y de fomentar la creación de infraestructuras.

Pese a que en los últimos años han surgido diversas infraestructuras hoteleras, consideramos que la oferta aún es escasa. Por otro lado, el Ayuntamiento, en colaboración con asociaciones turísticas, está participando en diversos eventos de promoción.

En la actualidad, Villanueva de los Infantes pertenece a la mancomunidad *Tierra de los Caballeros y Tablas de Daimiel*, que gestiona un plan de dinamización turística con aún dos años de vigencia y vamos a seguir trabajando por el desarrollo de este importante sector.

Por otra parte, hemos pedido el ingreso en la *Mancomunidad La Mancha*, a la que podemos aportar un gran beneficio y recibirlo de sus municipios. Esperemos que atiendan nuestra petición.

Para los próximos años, en la provincia de Ciudad Real se están generando dos grandes proyectos (aeropuerto y Reino de Don Quijote) y los pueblos que turísticamente tenemos algo que decir no podemos quedar al margen pues tenemos ahí una gran fuerza de desarrollo. Todos los pueblos que tenemos algo que ver con el Quijote debemos luchar para que este proyecto irradie a toda esta comarca".

En cuanto a la juventud, ¿se fija en Villanueva de los Infantes o sale del municipio?

"Los jóvenes estudian en la localidad hasta que llegan a la Universidad. Como somos un pueblo eminentemente agrícola y con escasa industria muchos jóvenes tiene que salir de la población. Por ello, tenemos que desarrollarnos más industrialmente para que nuestros jóvenes no sigan emigrando. Para eso hemos creado la Concejalía de Juventud, que tiene que intentar crear condiciones de formación, planes de vivienda para jóvenes, planes de inserción, etcétera.

Esto es muy importante porque sino la población envejece y disminuye. Ahora hemos conseguido estabilizar la población y contamos con unos 6.000 habitantes. Además, ha habido un gran aumento de población debido a la inmigración, que ya ronda el 10 por ciento del total. Esto va a determinar un cambio de mentalidad y precisará de una gran acción social".

Ya que estamos en época de ferias, ¿cuál va a ser la política festiva?

"Una mezcla por mantener los acuerdos y compromisos de la anterior corporación y dar a la vez un toque de originalidad. Los años electorales son muy buenos para los que ganan pero también tienen una parte muy negativa y es que te encuentras un presupuesto casi ejecutado en los primeros meses y cuando llegan las fiestas el presupuesto está gastado.

Tenemos algunas actividades tradicionales que no se van a poder acometer este año, como la cata de vinos, el campeonato de tiro o las carreras de galgos. A pesar de ello, va a ser un programa de festejos muy interesante; humilde en lo económico, pero que va a responder a las expectativas y estará precedido de una *Semana de la Juventud* muy interesante y participativa. Se va a cumplir el objetivo de disfrute, goce y descanso".

¿Cómo ha organizado sectorialmente el Ayuntamiento?

"El Ayuntamiento se ha dividido en nueve delegaciones. Hay una Comisión de Gobierno que está formada por el alcalde y cuatro tenientes de alcaldes. Hay siete concejalías: Participación Ciudadana; Juventud, Infancia y Deportes; Cultura y Patrimonio; Turismo y Desarrollo Local; Asuntos Sociales; Hacienda, Agricultura y Medio Ambiente y Festejos, Obras y Servicios. Por su parte, Alcaldía lleva Personal y Policía".

