

Por fin, creemos que los ingenieros que se formen en nuestras aulas, deben ser capaces de integrarse cada vez más en equipos multidisciplinares, que englobarán a especialistas de las más diversas procedencias, y que estos equipos en la mayoría de los casos tendrán carácter internacional.

La participación de nuestros estudiantes en programas de corte europeo del tipo del Erasmus resulta imprescindible.

Los nuevos planes de estudio

Esta formación se hará en el marco de los nuevos planes de estudio; concebidos por el sistema de créditos combinan, como es sabido, materias que es obligatorio cursar con otras que el alumno puede elegir entre la oferta que el Centro realiza.

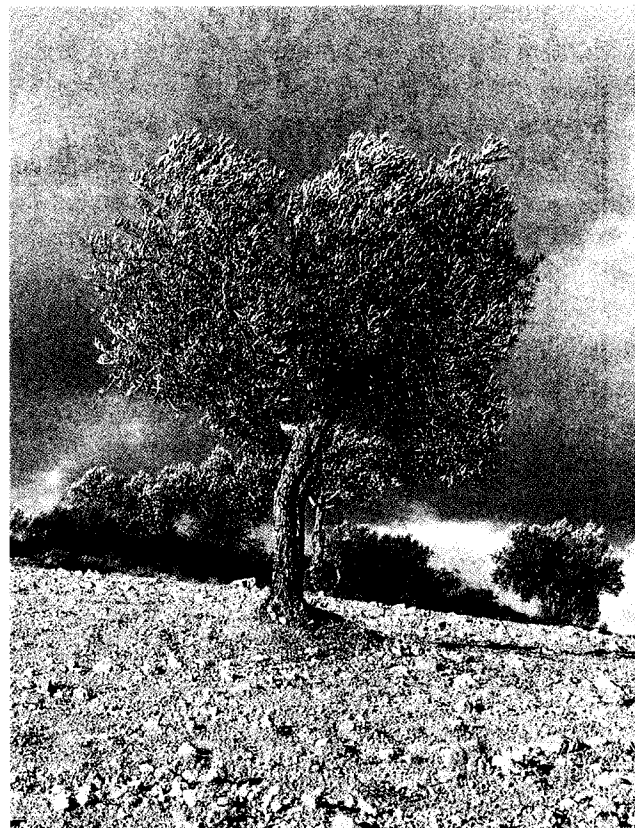
Su confección ha estado enmarcada por el doble corsé que suponen por un lado las directrices propias del título, dictadas por el Ministerio de Educación y por otro las limitaciones en el número total de créditos de materias optativas que nuestra Universidad ha permitido, uno de los más bajos del sistema universitario español.

Todo ello ha dado resultado unos planes de estudios que todos aceptamos pero que a pocos satisfacen.

Se ha argumentado contra ellos desde diversos frentes. Por lo que respecta a las ingenierías supone una indudable reducción y acortamiento de horas lectivas de la carrera. Como ésta era excesivamente larga en nuestra opinión, en principio este hecho no nos parece mal. También es acertado el carácter de ciclicidad que introducen, permitiendo un acceso más racional desde los estudios de ingeniero técnico a los de ingeniero superior.

Más aventurado es la excesiva reducción que ha sido preciso hacer en las materias básicas, en donde indudablemente era necesaria una nueva orientación en su contenido más acorde con la evolución de la tecnología en los últimos años, pero posiblemente no a expensas de su amplitud.

Por fin la oferta de materias optativas ha sido en nuestra Universidad más escasa que en ninguna otra en donde se imparten estudios de ingeniería. La prudencia económica ha influido excesivamente en los aspectos académicos. Hoy el Plan de Estudios de Ingeniero Agrónomos sirve para poner en marcha la nueva titu-



La encina es un árbol que se debería cuidar más.

lación con dignidad, pero no da la respuesta formativa que nos gustaría. Todos estos aspectos y algunos más pueden corregirse sin excesiva dificultad en el futuro si las cautelas económicas se amortiguan. Confíemos en ello.

Docencia e investigación mirando hacia la Comunidad Europea

Entre los profundos cambios de la sociedad española en estos últimos años quizá el más significativo es el de su plena inserción en la Comunidad Europea (CE) y la conversión de este espacio en un proyecto que trasciende los temas económicos que constituyeron su origen.

En esta comunidad científica se están integrando las universidades españolas y en ella debe quedar ubicada plenamente nuestra Escuela.

En sus aspectos docentes, haciendo participar a nuestros estudiantes de programas comunes con centros europeos que al tiempo que completan su formación en materias que aquí no nos es posible abordar, permiten establecer contactos personales más allá de nuestras fronteras, aspecto éste especialmente apreciado por las empresas en la actualidad.