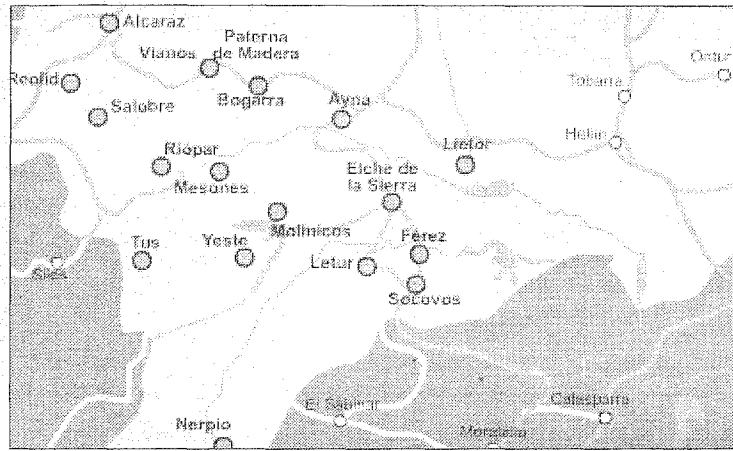


## La Sierra del Segura

Esta ruta se adentra en los abruptos parajes de la Sierra del Segura, situada entre el Sistema Ibérico y la Cordillera Bética y uno de los enclaves paisajísticos más desconocidos y de mayor interés de la región. Perfecta simbiosis entre la acción humana y la Naturaleza, con una arquitectura adaptada al medio natural que aquí se muestra casi intacto. Tierras fronterizas que conservan numerosos restos de su intensa historia, con una rica artesanía y una gastronomía sorprendente. Especialmente concebida para los amantes de la Naturaleza y todos aquellos que deseen realizar actividades al aire libre.



### Elche de la Sierra

Es el centro de la actividad económica y comercial de la zona. Posee una interesante iglesia-colegiata de Santa Quiteria, importante edificio neoclásico de cuidadas proporciones, construida a finales del s. XVIII. En sus alrededores se hallan las simas de hoya Nevada y la Cueva Encantada, lugares de gran interés espeleológico.

### Socovos

Los orígenes de la villa de Socovos son bastante antiguos, así lo demuestran los restos de pinturas de tipo esquemático y los diversos hallazgos arqueológicos prerromanos y romanos.

### Férrez

Situada en un bello entorno, entre el Segura y el canal de Tarbilla. Conquistada por Fernando III fue cedida junto a otras poblaciones a la Orden de Santiago, en la encomienda de Socovos y se hizo villa en 1488. El edificio más interesante es su iglesia parroquial de la Asunción, obras del s. XVI; en ella podemos ver una Santa Ana Triple del s. XVI y un órgano de excelente calidad de fines del s. XVIII. En las afueras nos encontraremos rincones como el paraje del Atajadero o la zona recreativa del Arroyo de la

Mora. En la carretera que va a Hellín se encuentra el Puente de Hajar, donde hay una zona de baños y pesca. Aguas abajo se encuentra el paraje conocido como La Alcantarilla de Jover. Aquí se puede practicar el piragüismo, el "surf", la vela y la pesca.

### Letur

"Pueblo fresco y deleitable, alegre, de mucha agua y frescuras", como se definía en la Relación de 1578. Su intrincado trazado urbano ha sido declarado conjunto Histórico Artístico, permanece casi intacto y es uno de los mayores atractivos de esta población. Cuenta en su término con interesantes pinturas rupestres de tipo levantino de época neolítica. Fue romanizada y se fortificó el cerro en el que hoy se encuentra ubicado. Su castillo se construyó en el s. XII.

### Nerpio

Se encuentra situada en el extremo montañoso sudoccidental de la provincia, muy cerca de la divisoria con Andalucía y Murcia. Su enclave es muy pintoresco, así como tortuoso el trazado de sus calles que nos recuerdan su pasado musulmán. En su población destaca la iglesia parroquial de la Concepción, barroca, con un curioso cobertizo que



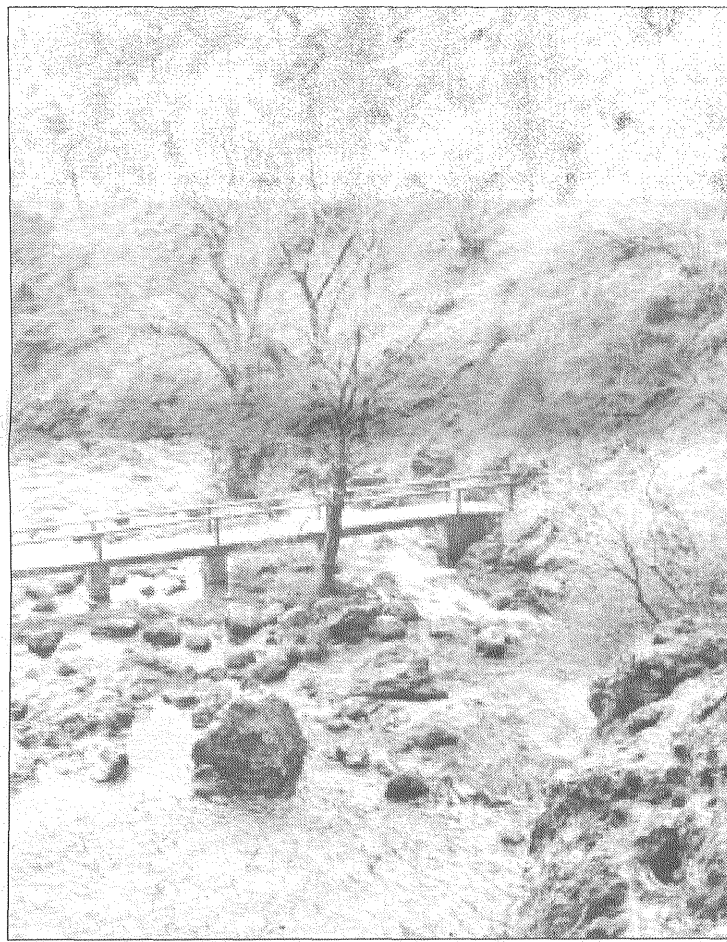
forma el camarín de la Virgen sobre la calle. En su término hay importantes restos fortificados, como la atalaya musulmana de Tarbona o Tarbilla.

### Yeste

Fue población musulmana, reconquistada en tiempos de Fernando III; estuvo amurallada y con un fuerte castillo de origen árabe que ha sufrido diversas transformaciones en el tiempo. El castillo tiene un irregular patio de armas con galería y una hermosa ventana gótica. La parroquia de la Asunción, construido en el s. XVI, conserva varios retablos de interés; entre ellos uno de Pedro de Orrente, y relevantes obras de escultura y pintura. El Ayuntamiento, tiene una sobria fachada con arquería y las armas de Carlos I. Otros edificios destacables son la ermita de Santiago, la de la Concepción, ambas del s. XVI, y el convento de San Francisco, del s. XVII, costeado por los condestables de Castilla, reformado y que conserva un magnífico claustro del S. XVIII.

### Tus

Muy próximo se encuentra el embalse de la Fuensanta, ideal para los aficionados a la pesca, y el antiguo balneario del Valle del Tus, situado en una garganta a cuya espalda se abre un pequeño valle; tienen su origen en un manantial situado a 880 m. sobre el nivel del mar. Las instalaciones están en la margen izquierda del río Tus y se accede a ellas por una carretera local que pasa por la aldea de Boche. Sus aguas están especialmente recomendadas para afecciones de la piel, hígado y reuma. También podremos visitar las torres



fortificadas del Llano de la Torre y Morepeche; interesantes recorridos

para los amantes del senderismo por las montañas.