

# Conozcamos nuestros pueblos:

En la llanura castellana y en pleno corazón de La Mancha, se alza orgullosa en esta tierra de hidalguía, la villa de Socuéllamos, afable y cordial. Aquí no existen forasteros. Todos cuantos por uno u otro motivo la visitan, se encuentran con un ambiente sano, acogedor y familiar, tal es el temperamento manchego.

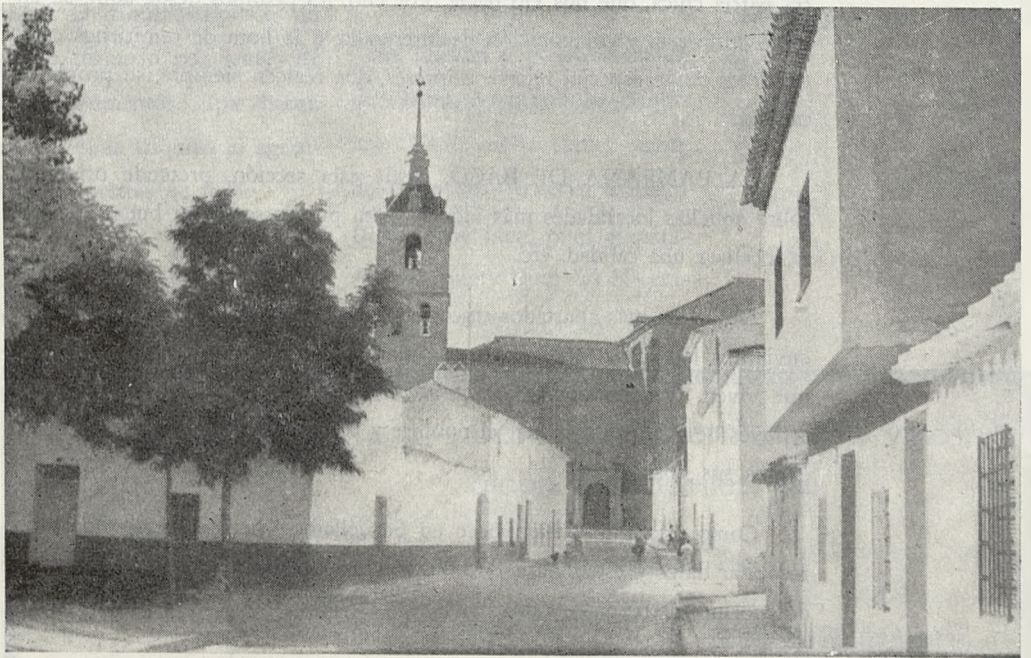
Socuéllamos en la actualidad: 13.120 habitantes. Perteneció al partido judicial de Alcázar de San Juan. Su emplazamiento es-

tratégico es extraordinario, limitado con las provincias de Cuenca y Albacete.

Tiene importantes redes de comunicación. Cuenta con la línea férrea Madrid-Levante. 40 Km. tan sólo separan a Socuéllamos, del importantísimo nudo ferroviario de Alcázar de San Juan. En lo que a carreteras se refiere, cuenta con las siguientes: Locales. C. R. 100 hasta el límite de Albacete; C. R.-121 a Pedro Muñoz; C. R.-130 a Las Mesas (Cuenca); C.

R.-131 a Tomelloso (C. Real); C. R.-105 a El Provencio (Cuenca); C. R.-129 enlace con la 122 de Tomelloso. A 40 Km. en Quintanar de la Orden (Toledo), la carretera de Madrid a Valencia, Murcia y Alicante, por Albacete. Dista 165 Km. de la capital de España; 110 de Ciudad Real y 100 de Albacete.

La población socuellamina es eminentemente agrícola, tiene destacadas industrias, con más de trescientos puestos de trabajo.



**Vista parcial de la Parroquia "Nuestra Sra. de la Asunción"**