

## DVD

### PROJECT ALMANAC

En esta película de Dean Israelite, un descubrimiento sorprendente lleva a un grupo de jóvenes a construir una máquina del tiempo. Mantienen el asunto en secreto; viajan al pasado; comprueban que las ligeras modificaciones que provocan alteran el curso de su propio futuro. A cada viaje aumenta la aventura; pero también el riesgo. Ciencia-ficción mezclada con comedia juvenil. Con Sofia Black-D'Elia, Virginia Gardner, y otros.



### FOXCATCHER

Una de las películas más elogiadas de la temporada. Nominada a cinco Oscars. Basada en la historia real de John du Pont, aquejado de esquizofrenia y que, como por otra parte no le faltaba el dinero, construyó un centro de entrena-

miento de lucha libre llamado Team Foxcatcher. Allí fue donde, en 1996, disparó y mató sin aparente motivo a su amigo David Schultz, un luchador que había ganado una medalla de oro en los Juegos Olímpicos. Dirigida por Bennett Miller, Steve Carell hace el papel de Du Pont.

### EL JUGADOR

Dirigida por Rupert Wyatt, cuenta entre sus protagonistas con Mark Wahlberg, Brie Larson, Jessica Lange y John Goodman. La acción se desarrolla en Los Ángeles. Jim Bennett, profesor



de literatura en la universidad, es adicto al juego. Ludopatía. El profesor tiene deudas que saldar, que le conducen a entablar amistades poco recomendables. No sabe cómo pagar el dinero que debe y recurre a elementos de los bajos fondos.

### TIMBUKTU

Abderrahmane Sissako dirige este drama también basado en hechos reales. En 2012, en la ciudad de Tombuctú, una joven pareja fue lapidada por islamistas. No estaban casados, lo que para sus verdugos constituía un grave delito contra la ley de Mahoma. Tombuctú cayó en junio de 2012 en manos de los islamistas, que destruyeron su patrimonio cultural. Kidane vive tranquilamente con su esposa Satima, su hija Toya e Issam, un niño pastor de doce años. En la ciudad, los habitantes padecen el régimen de terror impuesto por los fanáticos religiosos.



## Convocatorias

### I CONCURSO COMARCAL DE PINTURA PUERTAS ABIERTAS

Con motivo de su 20º aniversario, la Asociación Puertas Abiertas convoca este certamen con arreglo a las siguientes BASES:

1ª.- Podrán concurrir con obras originales e inéditas, los ciudadanos de la comarca de Tomelloso.

2ª.- Cada concursante podrá presentar una sola obra, debiéndose entregar sobre bastidor y con unas medidas de 55 centímetros mínimo y un metro veinte centímetros máximo por cualquiera de los dos lados. Las obras serán de técnica libre (óleo, acrílico, acuarela, pastel, etc) siempre que no exista dificultad para su reproducción.

3ª.- Los trabajos serán presentados en la sede de la Asociación Puertas Abiertas de Tomelloso (calle San Antonio, 42 13700 Tomelloso, Ciudad Real), ya sea personalmente, o bien por correo postal o por mensajería, siempre que se reserve el anonimato del autor. Se presentarán a concurso bajo seudónimo acompañados de plica en sobre cerrado, en cuyo exterior figurará solamente el seudónimo, e incluyendo en el interior los datos del autor: nombre, apellidos, datos de contacto... Cada uno de los participantes podrá presentar una sola obra.

4ª.- Las obras presentadas tendrán como motivo el tema establecido para el 20 aniversario de Puertas Abiertas: Esperanza y enfermedad mental.

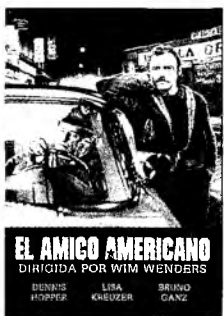
5ª.- El plazo de presentación finalizará a las 14:00 horas del día 15 de septiembre.

6ª.- Se establecen los siguientes premios: Primer premio, dotado con 200 euros. 2º mención y detalle. 3º mención y detalle.

7ª.- La obra ganadora será reproducida como cartel por la Asociación Puertas Abiertas.

8ª.- El fallo del jurado se hará público el día 8 de octubre.

## Clásico



### EL AMIGO AMERICANO

Dirigida en 1977 por Wim Wenders, tuvo una gran resonancia en aquella época, sobre todo en Europa. Es una adaptación de la novela de Patricia Highsmith *El juego de Ripley*, con un lenguaje cinematográfico poco convencional. Entre los actores protagonistas encontramos a Dennis Hopper y Bruno Ganz. El marchante Tom Ripley quiere poner a prueba la integridad de Zimmermann, un humilde fabricante de marcos que padece una enfermedad terminal. El acuerdo entre ambos incluye el pago de dinero a cambio de un asesinato.

Embalse de Vallehermoso	Cdad. máxima: 6,92 Hm <sup>3</sup>	Embalse de Peñarroya	Capacidad máxima: 49,90 Hm <sup>3</sup>
Agua embalsada: 6,0 Hm <sup>3</sup> 86,9%		Agua embalsada: 44,1 Hm <sup>3</sup> 88,4%	

## HORARIOS DE AUTOBUSES información autobuses Tomelloso-Madrid: 926514058 - 914684200

### DE TOMELLOSO:

#### A MADRID:

Martes a viernes: 04.00  
Lunes: 04.30  
Lunes a sábado: 06.30  
Domingo y festivos: 09.00  
Lunes a viernes: 10.00  
Sábado: 10.45  
Viernes, sábado y domingo: 13.30  
Diario: 16.00 y 19.00

#### A MANZANARES:

Laborables: 07.15 y 14.15.

#### A SOCUÉLLAMOS:

Lunes a viernes: 09.00, 15.15, 18.30  
Sábado y domingo: 15.00

#### A VALENCIA:

Lunes a viernes: 09.00 y 15.00.  
Sábado y domingo: 15.00.

#### A CIUDAD REAL:

Lunes a viernes: 07.15 y 14.15.  
Sábado: 07.15.

### A ALCÁZAR:

Lunes a viernes: 09.45.  
Diario: 14.10.

#### A ALBACETE (por Ruidera):

Laborables: 06.30  
Viernes: 16.10

#### A ARGAMASILLA DE ALBA:

Lunes a viernes: 07.15 y 14.15.  
Lunes a sábado: 07.15 y 11.30.  
Domingo y festivos: 12.00

#### A RUIDERA:

Lunes a viernes: 06.30  
Viernes: 16.10

### DE MADRID:

#### A TOMELLOSO:

Sábado: 07.30  
Diario: 09.00, 13.00, 17.30  
Viernes: 14.00, 16.00  
Viernes y sábado: 15.00, 20.30  
Lunes a viernes: 19.00

### Lunes a jueves: 20.00

Domingo y festivos: 22.00

### DE MANZANARES:

#### A MADRID:

Lunes a viernes: 07.40, 08.15, 09.00  
12.00, 13.15, 13.30, 17.15, 20.45  
Sábado laborable: 07.40, 08.15,  
09.00 12.00, 13.15, 13.30 y 17.30  
Domingo y festivos: 09.00, 13.15,  
13.30, 18.15 y 22.45  
Servicios especiales lunes y si-  
guientes a festivos: 03.30

#### A LA SOLANA:

Lunes a viernes: 08.00, 10.30, 12.45,  
13.15, 14.25, 16.00, 18.00, 18.15,  
19.30 y 20.45

#### A TOMELLOSO:

Lunes a viernes: 08.40, 13.15, 18.00  
Lunes a sábado: 10.15

#### A ALBACETE:

Lunes a sábado: 16.00

### DE LA SOLANA:

#### A MADRID:

07.15, 07.45, 08.30, 11.00, 13.15,  
16.40, 20.15

#### A MANZANARES:

07.15, 07.45, 08.00, 08.30, 11.00,  
13.15, 15.20, 16.40, 17.30, 20.15

#### A CIUDAD REAL:

Laborables: 07.45

#### A ALCÁZAR:

Diario: 6.00, 7.15, 9.45, 14.10, 16.55  
Sábados no festivos: 07.15 y 14.10  
Domingos y festivos: 14.10

#### A ALBACETE:

Laborables: 16.15

#### A INFANTES:

10.45, 12.30, 18.15, 18.30 y 21.00

### DE RUIDERA:

A MADRID: 18.00 (diario) y 5.30 (lu-  
nes)