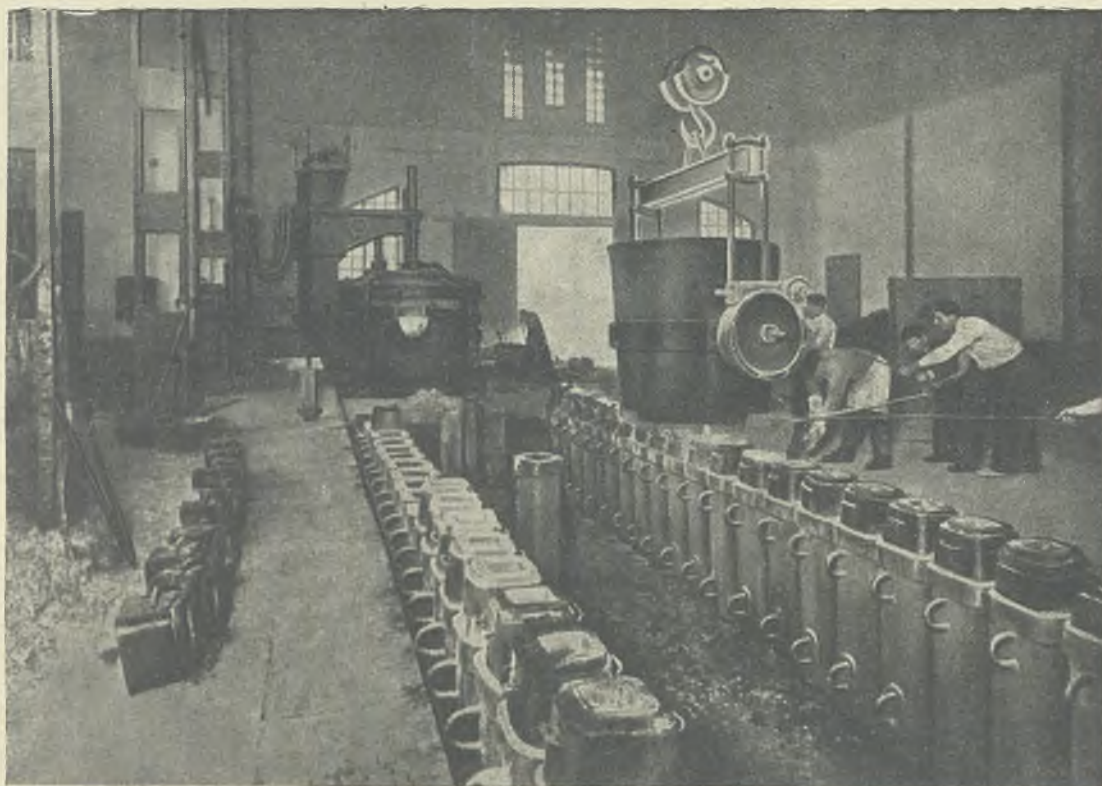


"Bellota"

~~~~~

*Herramientas para agricultura, minería, obras públicas y oficios diversos. Cuchillas corrientes e inoxidables para molones de papeleras*



ACEROS ESPECIALES  
B E L L O T A

*para matrices y traqueles, cuchillas de cizalla, etc.*

*Aceros al cromo y cromo-níquel, inoxidables, rápidos y extrarrápidos*

~~~~~

*Chapa invulnerable para blindajes
Chapa especial resistente a la corrosión*

FABRICANTE: PATRICIO ECHEVERRIA LEGAZPIA (GUIPUZCOA)