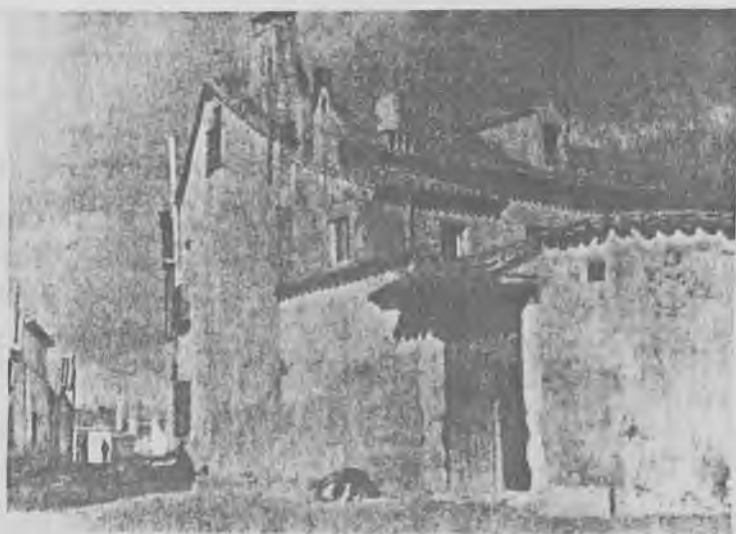


Crónica de prensa

Descripción de la casa "donde Cervantes y su mujer se amaron"

Hemos encontrado una descripción escrita en 1.930, de la casa "donde Cervantes y su mujer se amaron". Fue escrita por D. Julio Escobar y publicada en la Revista "TOLEDO". "La casa -dice- algo achafanada, da a dos calles. Puerta con tejado voladizo y un patio de entrada. En el patio, bien empedrado y barrido, brilla la panza de una tinaja manchega, y el pozo se arrincona en un ángulo, bajo la sombra de los tapiales.



Portal liso, severo y ceñudo, propio para siestas gañaniles y discusiones caseras. La cocina -en planta baja- es amplia, con enorme campana y brillantes morrillos, cocina agradable para pasar las veladas del invierno, relatando el hidalgo sus historias guerreras o escenas de libros caballerescos al corro de familiares y vecinos.

Por una escalera suave se asciende a un recibidor. Y en frente aparece la sala, una de esas salas españolas que dan los más sagrados recuerdos de acontecimientos familiares: muertes, bodas, reuniones festivas, acuerdos transcendentales, una de esas salas que son el corazón de la casa, donde suele contar el viejo reloj los latidos de varias vidas unidas en el amor y el afecto. La habitación tiene sus paredes pintadas de verde, y dos balcones que dan a la corrala. Y de aquí pasamos al cuarto más interesante: el despacho.

Por una escalera suave se asciende a un recibidor. Y en frente aparece la sala, una de esas salas españolas que dan los más sagrados recuerdos de acontecimientos familiares: muertes, bodas, reuniones festivas, acuerdos transcendentales, una de esas salas que son el corazón de la casa, donde suele contar el viejo reloj los latidos de varias vidas unidas en el amor y el afecto. La habitación tiene sus paredes pintadas de verde, y dos balcones que dan a la corrala. Y de aquí pasamos al cuarto más interesante: el despacho.

La tradición nos dice, que en un rincón tan agradable, Cervantes compuso algunos capítulos de su obra inmortal. Hay muebles de la Edad Cervantina. Un bargueño, mesa con tintero de Talavera, sillones rojos, un cuadro de la Virgen de los Dolores y una litografía mitológica de dos siglos posteriores a esta época. Destaca en el despacho de referencia una gran ventana con saliente bastante adecuado para establecer una mesa, y nos figuramos ver al genial héroe de Lepanto llenando pliegos y más pliegos mientras su amada le contempla inmóvil y pensativa, rumiando en su márgen cálculos caseros y materiales. Hay otra ventanilla carcomida por el tiempo, y los devotos de Cervantes, que la tradición supone fue la inspiradora de la escena en que son arrojados al fuego, que lengüetea en el corral, los libros expurgados en la Biblioteca de D. Quijote.

Y descendemos al patio: una de esas corralas de Esquivias, pulcra e inmensa, sin estiércol, llenas de pajaros, cuadras, cuartos de labor, cocheras y almacenes aceiteros. Nos dirigimos en silencio a portallón y abren las grandes puertas carreteras, que antaño daban al campo, hoy oculto por viviendas nuevecitas.

Es preciso andar unos pasos para contemplar la inmensa llanada: eras, rastros y sembrados, olivares y viñedos.

P.º de la Galatea, s/n.
P. 2, 2.º C
Teléfono 52 01 04
ESQUIVIAS (Toledo)

CRISTALERIA
VAZQUEZ

Almacén:
Ctra. de Serranillos, 26
ESQUIVIAS (Toledo)

- VIDRIOS PLANOS - LUNAS - ESPEJOS - ACRISTALAMIENTO DE OBRAS -