

► **El Hospital General incorpora nuevos medios para mejorar el servicio de Oftalmología.** PÁGINA 10

► **ENCUESTA** Los ciudadreales creen que Rosa Romero debe ahorrar en festejos y publicidad para lograr el superávit en 2010. PÁGINA 9

► **SOCIEDAD** El buen tiempo llena el cementerio de la capital con centenares de personas que visitan a sus seres fallecidos. PÁGINAS 6 Y 7

# CIUDAD REAL 4

LA TRIBUNA DE CIUDAD REAL LUNES 2 DE NOVIEMBRE DE 2009

► RESERVAS HÍDRICAS

## El Consistorio tiene preparado un escrito para solicitar un trasvase si no llegan las lluvias

El embalse que abastece a Ciudad Real y su comarca almacena 7,7 hectómetros cúbicos. Urbanismo remitirá la carta si no aparecen precipitaciones en las próximas semanas

• La última conducción de agua desde Abraham al Gasset se realizó en agosto de 2006, ya que a partir de cinco hectómetros cúbicos empeora la calidad de este recurso hídrico.

M. L. / CIUDAD REAL

El Ayuntamiento de Ciudad Real tiene preparada una carta para solicitar un trasvase desde el pantano de Torre de Abraham hasta el de Gasset en el que caso de que las lluvias no hagan acto de presencia de forma generosa en las próximas semanas y continúe la situación actual de altas temperaturas, como informó a este periódico el concejal delegado de Urbanismo, Francisco Cañizares.

El edil explicó que ya a principios del mes de octubre analizaron la situación para anticiparse ante la posibilidad de que el pantano que abastece a Ciudad Real redujera el volumen de agua almacenada, pero las precipitaciones que cayeron de forma prácticamente continuada durante unos días les hizo esperar a ver cómo se desarrolla la situación.

Actualmente, el Gasset cuenta con algo menos de ocho hectómetros cúbicos, por lo que el abastecimiento está asegurado aún, pero Cañizares recordó que cuando el embalse se queda en un nivel de cinco hectómetros cúbicos la calidad del agua se reduce «de forma importante».

Por eso, desde el Ayuntamiento de Ciudad Real han sido previosores y ya han redactado una carta para remitirla a la Confederación Hidrográfica del Guadiana (CHG) solicitando el trasvase en el caso de que el cielo no favorezca la aparición de lluvias en las próximas semanas. Una misiva que no sería necesario remitir si el tiempo da un vuelco.

En lo que se refiere a la cantidad, el convenio firmado con la empresa pública Hidroguadiana establece una conducción media anual de 4,46 hectómetros cúbicos

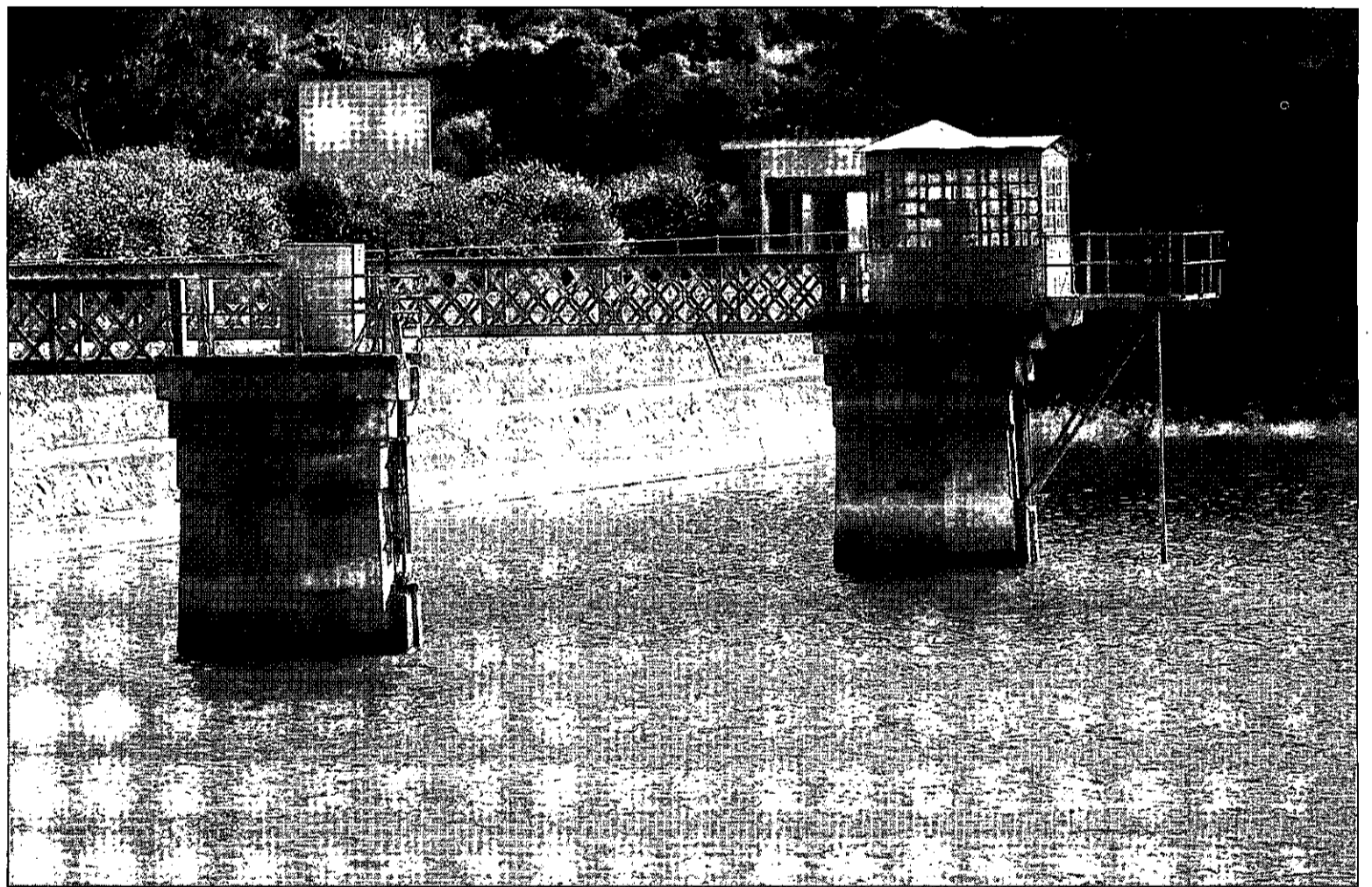


Imagen de archivo correspondiente al pantano de Gasset que abastece a Ciudad Real. / TOMÁS FERNÁNDEZ DE MOYA

cos y un máximo de 12, una cantidad tope que resulta poco probable de traspasar. Así pues, lo normal sería autorizar el traspaso de cuatro hectómetros cúbicos, según fuentes de la empresa adjudicataria del servicio de gestión del agua, Aquagest.

Esas mismas fuentes señalaron la posibilidad de que la conducción se ejecutara en fases, de manera que podrían trasvasarse dos hectómetros cúbicos de forma inicial y, otros dos posteriormente si fuera necesario. Asimismo, la conducción podría paralizarse si la lluvia volviera a llenar el pantano que abastece a la población de Ciudad Real, pues en todo momento sería una decisión consensuada entre el Ayuntamiento, la Confederación

Hidrográfica del Guadiana e Hidroguadiana, según matizaron.

De efectuarse el trasvase, sería el primero que se ejecuta con la nueva tubería que une los embalses de Torre de Abraham y de Gasset, finalizada hace unos meses, aunque los operarios aún desarrollan los trabajos de la segunda fase, la del entubado del canal. Por este motivo, estas obras podrían paralizarse durante la realización del trasvase, según comentaron desde la empresa adjudicataria.

La realización del trasvase no llevaría aparejado en esta ocasión el alto riego de evaporación que afectó a la última conducción ejecutada, que se produjo a finales de agosto, cuando las temperaturas eran aún muy elevadas y el agua

pasaba por tramos al aire libre.

Desde aquella ocasión ya han pasado tres años, ya que se firmó el 26 de agosto de 2006, cuando el Gasset almacenaba 5,7 hectómetros cúbicos y se encontraba al 14,6 por ciento de su capacidad. El agua que se autorizó para el trasvase fue de seis hectómetros cúbicos, tal y como se recogía en el convenio que firmaron entonces con la CHG los representantes de los municipios que 'bebían' de este pantano, es decir, Ciudad Real, Fernán Caballero, Carrión de Calatrava, Miguelturra y Malagón. Asimismo, dicha conducción fue utilizada en la sequía del año 1995 a fin de garantizar el abastecimiento de Ciudad Real y su comarca.

El Gasset contaba a finales del

mes de junio de este año con 13,6 hectómetros cúbicos y se encontraba al 35 por ciento de su capacidad, una cantidad suficiente para abastecer a la población durante el verano, a pesar de que se encontraba en peor situación que en las mismas fechas del año anterior, cuando almacenaba 16 hectómetros cúbicos y estaba al 41,2 por ciento de su capacidad.

En la situación actual, con casi ocho hectómetros cúbicos, será crucial el que hagan acto de presencia o no las precipitaciones, a fin de que el Gasset reciba nuevos aportes para afrontar el otoño o haya que recurrir al embalse de Abraham, que actualmente cuenta con 53,8 hectómetros cúbicos y está al 29,4 % de su capacidad.

Un grupo de personas, durante su visita al cementerio.



### CONDUCCIÓN

► **Cantidades.** La cantidad de hectómetros cúbicos que se puede trasvasar está establecida en una media anual de 4,46 y un máximo de doce. No obstante, según indicaron a este periódico, doce es un tope que probablemente no se alcance en esta ocasión, sino que baste con la autorización de cuatro hectómetros cúbicos. Todo depende de si la lluvia hace acto de presencia para permitir que el Gasset tenga reservas para todo el otoño.