

Término de origen Celta, algunos historiadores lo traducen como «bajo el collado de los álamos». Con una población de 11.500 habitantes y una superficie de 370,69 Km² en terreno llano con algunas honduras y 680 m. de media sobre el nivel del mar.



En la Plaza de la Iglesia, frente al viejo Ayuntamiento y al lado de la Iglesia de Ntra. Sra. de la Asunción se encuentra la llamada «CASA DE LOS MENDOZA» o de «ANTONIO DE MENDOZA» virrey de México y Perú. Hasta cuatro Mendozas, fueron Comendadores de Socuéllamos entre finales del siglo XV y primer tercio del s. XVI Iñigo López de Mendoza y Fuguroa, Antonio de Mendoza, Iñigo de Mendoza y Francisco de Mendoza, todos ellos destacaron por sus grandes dotes militares, ocupando altos cargos durante los reinados de Carlos I y Felipe II, siendo Embajadores de España en Londres y en Hungría. Igualmente entre otros ilustres hijos e hijas de esta localidad recordaremos a Fernando de Mena Catedrático en la Universidad de Alcalá y Medio de Felipe II y Pedro de la Plaza Nieva Prior de Ucles.

Su Iglesia de Ntra. Sra. de la Asunción de estilo gótico tardío con elementos Renacentistas fue construida principalmente en el s. XVI con remodelaciones del s. XX. Su interior fue destruido totalmente durante la pasada Guerra Civil. La Iglesia tiene planta de cruz latina, con tres naves

longitudinales y una transversal cuyos lados se prolongan en capillas. Tiene una torre a pies de la nave, cuadrada con cuatro plantas y un campanario estilo herreriano recuperado en los años 50 tras quemarse a principios de siglo por un cohete, lanzado con motivo de la terminación de la Salve y haber sido

reparado provisionalmente con una cubierta. En la primera época se construyeron el ábside y el Crucero en estilo Gótico degenerado, columnas exentas, arcos apuntados y bóvedas nervadas de sillería. La parte posterior se hizo mas tarde, tiene arcos de medio punto y bóvedas de crucería. Siendo precisamente en esta Iglesia donde se venera el **Santísimo Cristo de la Vega, Patrón de Socuéllamos y Alcalde honorario** de la villa desde el 9 de agosto de 1.958.

La llamada Plaza del Coso, oficialmente Plaza de la Iglesia constituye el espacio urbano histórico de mayor interés de Socuéllamos. Encuadrándonos encontramos la Iglesia, la Casa de los Mendoza o de los Comendadores y el antiguo Ayuntamiento o casa de la Encomienda.

El ayuntamiento de reciente remodelación se encuentra situado en la de la Constitución, el cual fue inaugurado el día 19 de abril de 1.999.

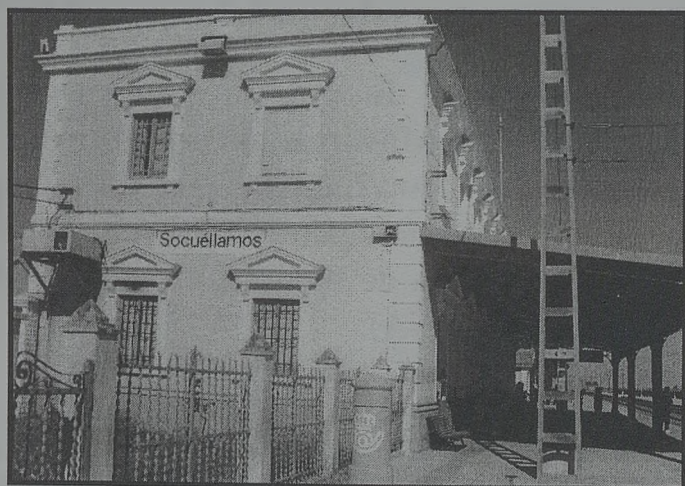
La casa de los Mendoza, es un gran caserón solariego, cuyas depen-

dencias agrícolas se agrupan en torno a un enorme patio. Las zonas principales tienen dos plantas con muros de mampostería careada. Huecos diversos cercados con piedra. El conjunto presenta dos grandes portadas de acceso y blasones en la fachada, uno de los cuales pertenece a ANTONIO DE MENDOZA virrey de México y Perú. En el interior destaca la vivienda con patio central abierto y escalera imperial de mármol y una edificación aneja con planta en «L» con un sótano abovedado en ladrillo y fortísimos entramados de vigas de madera, que llegan a los seis metros de luz.

La Casa de la Inquisición, se encuentra a mitad de la calle de Don Pascual que confluye con la Plaza de la Iglesia, encontrándonos los restos de lo que fue vivienda de un miembro de la Inquisición. Se conservan restos de la puerta original y un escudo de armas.

Recientes reformas en la fachada por parte de los dueños, han confirmado la existencia de mampostería que queda cubierta por el enfoscado del paramento.

El Santuario de Ntra. Sra.



de Loreto se encuentra en un edificio aislado y rodeado de un gran jardín que fue cementerio hasta el siglo pasado. Está construido en una sola nave que data del s. XVII con remodelaciones del s. XX, en el que se venera a Ntra. Sra. de Loreto a la