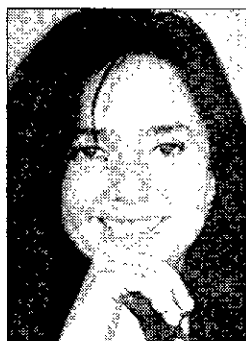


Aluminio: la industria más contaminante

En bajas concentraciones, este metal se encuentra en tejidos y en la sangre

El último de los metales de los que vamos a hablar en esta serie sobre los daños que producen al medio ambiente y a la salud los metales pesados tóxicos, es el aluminio. Metal que, a bajas concentraciones se encuentra en los tejidos, en la sangre y en la orina, mientras que en altas concentraciones, por contaminación ambiental, podemos encontrarlo en el tejido pulmonar, los riñones, glándulas tiroideas y en el cerebro.



ANA CISNEROS
MÉDICA

Recordemos la explicación que ofrecíamos en artículos anteriores de cómo a través del análisis de los cabellos, podemos establecer los niveles de metales —plomo, cadmio, mercurio, arsénico, bario y aluminio—, que se encuentran en el organismo, y que son los causantes de las distintas dolencias que puede padecer el ser humano. Metales que no se pueden liberar por las vías normales de excreción y que causan la parada de todos los ciclos vitales de los organismos de los individuos intoxicados o sensibles a estos metales.

El valor medio del aluminio es de 13 mgr/100 ml, y tiene dificultad de absorción intestinal, por lo que es eliminado en su casi totalidad por las heces. Sin embargo, un régimen pobre de calcio y fósforo favorece la capacidad de absorción del aluminio.

El aporte diario de este metal en la dieta es muy variable, oscila entre los 10 y los 100 mgr. La misma cantidad que se excreta a nivel renal.

El investigador norteamericano Henry Schroder ha demostrado que la concentración de aluminio en el hombre es más elevada que en nuestros progenitores, ya que es muy usado en forma de sal en la industria alimentaria. Los útiles de cocina, las sales alimentarias de aluminio y algunos productos cosméticos, contribuyen, en los últimos tiempos, al aumento de este metal en nuestros organismos.

En cuanto a sus peligros, en 1942, unos experimentos en animales demostraron que pequeñas cantidades de aluminio estimulan eléctricamente el cerebro, pudiendo provocar crisis epilépticas. Además, la inyección de aluminio en el líquido raquídeo provoca diversas formas de demencia senil.

Por su parte, investigadores de la Universidad de Toronto han demostrado que, tras practicar unas infiltraciones en gatos, éstos perdían por completo la capacidad de aprendizaje.

Otras investigaciones norteamericanas y canadienses han establecido una relación estrecha entre los valores elevados de aluminio en el organismo y la enfermedad de Alzheimer. El doctor David Shore, investigador del Elizabeth Hospital de Washington D.C., ha demostrado que las células cerebrales de los pacientes de Alzheimer contienen tasas de 4 a 6 veces más elevadas de este metal que las células cerebrales de los sujetos sanos.

Por tanto, muchos trabajadores de la industria, si no se protegen de las medidas de seguridad, pueden sufrir encefalopatía evolutiva, habiéndose encontrado en la exploración hasta cantidades de 20 veces superior a los valores normales. Y es que, la industria del aluminio es la más contaminante del mundo, de ahí que, por ejemplo, en Alemania, a los trabajadores que se dedican a este sector les retribuyen un sueldo a parte por los riesgos que acarrea dedicarse a esta profesión.

Sufrir una constipación, cólicos o nauseas, irritaciones gastrointestinales, una excesiva transpiración o perder energía son algunos signos que nos indican estar ante una intoxicación de aluminio, así como también la pérdida de una sensibilidad localizada, la demencia senil, la modificación del carácter, la ataxia o las dificultades en el habla.

Un aspecto a tener en cuenta es que los valores elevados de aluminio en el cabello van casi siempre acompañados a un metabolismo del calcio alterado. Se poseen tasas bajas de este elemento, y sin embargo, tasas elevadas de fósforo por hiperparatiroidismo.

Así que, para evitar y curar este tipo de intoxicaciones aluminicas, el tratamiento consiste en aumentar el calcio, el magnesio y la vitamina B6, y en evitar el contacto con dicho metal, por ejemplo, no utilizando el papel de aluminio, las conservas de este metal, las bebidas de cola y los antiácidos.

Además, es recomendable evitar los alimentos impregnados por partículas de polvo en suspensión, y a ser posible, los desodorantes que contienen también este metal, aunque suelen ser la mayoría de ellos.



RECICLADO
Cada vez son más frecuentes las campañas para recuperar el aluminio, especialmente las latas de refrescos, un objeto muy usual en cualquier casa. Los contenedores para este tipo de envases pronto se extenderán por todos los lugares.

El aporte diario de esta sustancia en la dieta es muy variable, oscila entre los 10 y los 100 mgr.

ROSETTA FORNER

91-570.75.33
PNL & Reiki Master (USA)
Lda. Universitaria (USA & España)
SI QUIERE CAMBIAR, SANAR O SENTIRSE MEJOR, CON PNL y/o Reiki PODRA:
Sesiones y Cursos
Autora de: LA LLAVE DEL ÉXITO y ALAS DE LUZ



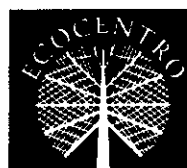
c/ Barceló 13 1ª izq. 28004 Madrid
Tf. (91) 593 90 00
Banco Central Hispano
Suc. 1 c/c 9000-0

CLINICA JESUS APRENDIZ, 19
Director Médico José Mº Fdez Maulis

Chequeo HUMANN-IN
Composición corporal - Sobrepeso - Obesidad
OSTEOSONOMETRIA
Diagnóstico osteoporosis
HIDROTERAPIA DEL COLON Depuración
CHECK-FEM
Chequeo y tratamiento integral para la mujer

Programa BIOTONUS
Tratamientos específicos para Stress, Estados Depresivos, Cansancio, Insomnio, Irritabilidad, Falta de memoria, Capacidad de concentración, Rendimiento profesional, Rendimiento sexual. Para el tono vital en todas sus facetas.

Especialistas en:
NUTRICION ENDOCELULAR, HOMEOPATIA, FITOTERAPIA, OLIGOTERAPIA
Médicos Colegiados
C/ Jesús Aprendiz, 19. 28007 Madrid
Tf. 501 49 95 - 501 51 70.



RESTAURANTE VEGETARIANO
HERBOLARIO
ALIMENTACION ECOLOGICA
LIBRERIA NUEVA ERA
ECOSALUD
LA ECOPOSADA

C/ ENQUILACHE, 4
MTRIO RIO ROSAS
TEL. (91) 533 55 02
ENVIOS A TODA ESPAÑA

METODO



CENTRO DE ESTUDIOS FLEBOLOGICOS
Tratamiento no quirúrgico de todo tipo de varices

**SIN CIRUGIA
SIN ANESTESIA
SIN HOSPITALIZACION
SIN ALTERAR EL RITMO DE VIDA**

Telef. **575 28 42**
C/ Goya, 77 - ESC. DCHA. 1.º
28001 MADRID