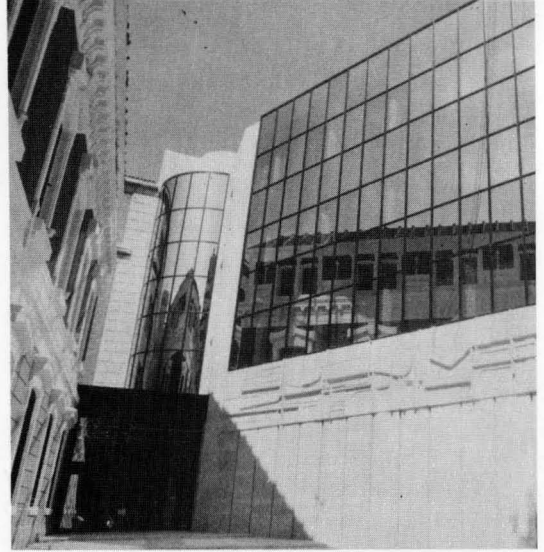


Entrada principal del Museo de Albacete, en cuyas salas se exhiben las exposiciones de gran formato.



Edificio anexo al Palacio de la Diputación de Albacete que alberga el salón de actos donde se celebran las conferencias.



Auditorio del Ayuntamiento de la ciudad, escenario de conciertos y representaciones teatrales.

Centro Cultural «La Asunción», antiguo convento hoy habilitado para acoger en sus instalaciones conciertos, muestras, conferencias y diversas actividades.

