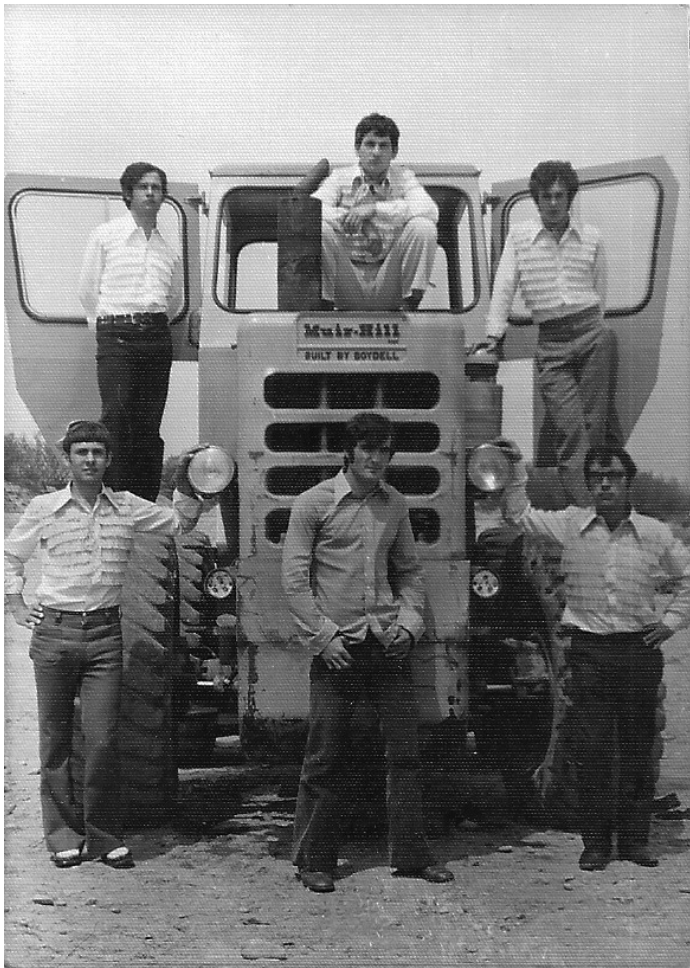


Los componentes que aparecen en la foto son:

Félix Rodríguez Martín-Aragón, Epifanio Lara Fernández, Sigfredo del Valle García "Sigi", José Antonio Martín García-Page, Pedro Turín Herrero y Jaime Rafael.



LOS LIVER

Mencionamos este grupo de Gerindote porque uno de sus componentes, Eulogio del Valle, "Marchena", es de La Puebla de Montalbán. Sus comienzos datan de 1967 y terminaron su andadura más o menos como todos, cuando se impuso la música enlatada, antes de los 90. El mencionado Eulogio era organista en dicho grupo y actuaron por diversos pueblos de la provincia de Toledo principalmente. El resto de componentes eran Luis, Mariano, José y Amalio.

LOS T.L.D.

Juan Antonio García Martín fue componente de este grupo torrijeño de primera línea que alcanzó mucha fama por su gran profesionalidad y excelente sonido. Siempre estuvieron en la cúspide en cuanto a instrumentación y en la puesta al día y renovación de su repertorio. El caso de Juan Antonio es el de una trayectoria musical plena, con unos comienzos en varios grupos (Los Capri, Los Rochars), teniendo su culminación en los TLD, grupo del que fue organista desde 1969 y consiguió vivir exclusivamente de la música. Después de dejar a los TLD, se pasó a la representación de grupos musicales y otras atracciones del mundo del espectáculo, donde ha realizado una brillante carrera.

LOS TÁBORAS

Grupo oriundo de Burujón con dos componentes pueblanos. Tuvo sus comienzos en 1970, se deshizo entre otras causas por la marcha de su cantante (Antonio Sánchez) al servicio militar y se volvió a formar con la presencia de Alfonso Martín Díaz-Guerra y la mía propia. Creo que nuestra presencia contribuyó a perfeccionar este grupo que estuvo en activo hasta finales de la década de los años 70, con dos formaciones distintas. Algunos de sus componentes cursaban estudios en la universidad y se pagaban los estudios y los instrumentos con las ganancias obtenidas en las actuaciones.

Los componentes de la primera época son:

Félix Rodríguez Martín-Aragón; Francisco Sánchez Palomo; Antonio Rodríguez, "Toñín" y Alfonso Martín Díaz-Guerra; un tiempo después entró Fernando Alonso Moreno, que llegó por mediación de su buen amigo Alfonso. Esta formación fue la de los años 1973-74.

La segunda formación es:

Antonio Sánchez, guitarra y voz.; Julián Martín, ex batería de Los Diamantes, de Burujón, batería; Robert L. Montemayor "Monte", también de Los Diamantes, órgano; Félix Rodríguez, saxo y Alfonso Martín Díaz-Guerra, bajo.

Con esta formación hicieron su primera actuación en Escalona (Toledo), la Nochevieja de 1974.

GESTORIA JARONES MARTÍN-ARAGÓN	copyme
Empresa de Servicios: Laboral·Fiscal·Contable·Seguros	
C/ Manzaniña, nº 5, La Puebla de Montalbán (Toledo) Tel. 925 75 08 00/01 · Fax 925 776 510 martin-aragon@gestores.net	

Cafetería
<i>Ka' Palma</i>

C/ Caño Grande 10 La Puebla de Montalbán

Autos Celcha, S.L.	
SERVICIO OFICIAL PEUGEOT	PEUGEOT
Velázquez, s/n. Teléf. 925 75 03 05 Fax: 925 74 57 78 45516 LA PUEBLA DE MONTALBÁN (Toledo) E-mail: celcha@celcha.redpeugeot.com www.autoscelcha.com	