

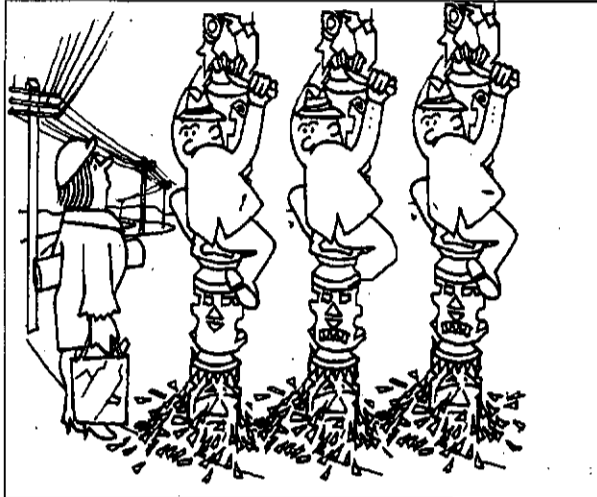
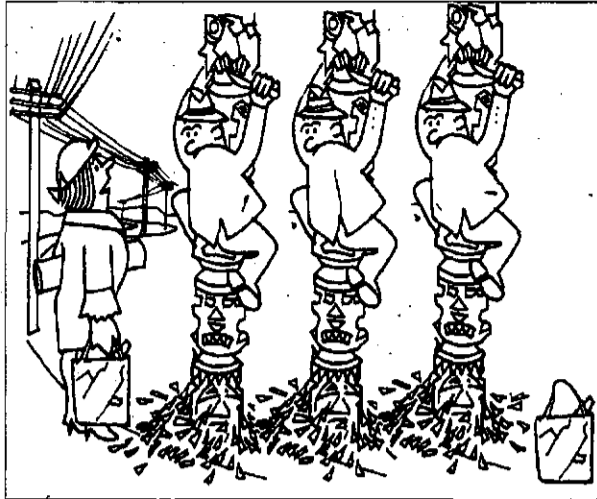
SUDOKU

			9	6		1		
9						3	6	
	1	4		3		5		
4			3		7	5		
		5		2		6		
	6		4		9			7
		6		9		3	2	
8	7		6					5
		9		3				4

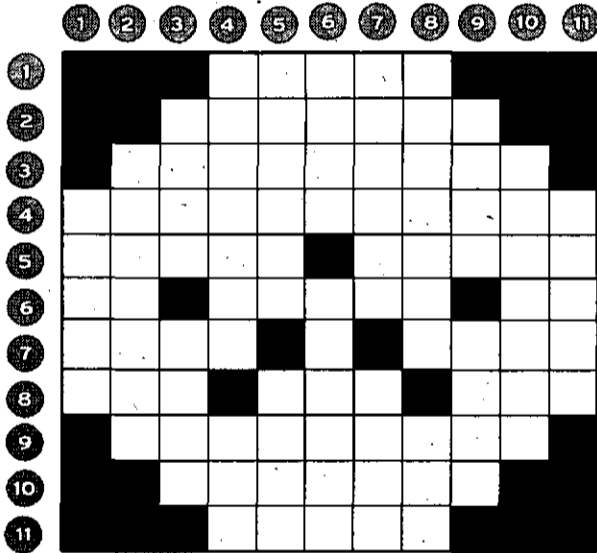
Rellene las casillas en blanco de modo tal que cada fila, cada columna y cada cuadrado de 3x3 contengan todos los números del 1 al 9, pero sin repetir ninguno, tanto en las filas como en las columnas.

GRADO DIFICULTAD: MEDIO

SIETE DIFERENCIAS



CRUCIGRAMA



HORIZONTALES.- 1: Progenitor.- 2: Perteneciente a cierta organización clandestina (Fem).- 3: Equidistantes.- 4: Rehabilitolos.- 5: Enfade. Arácnido.- 6: Negación. Relativa al hueso. Exclamación.- 7: Plantigrados. Cierta bebida.- 8: Cierto astro. Río europeo. Monja.- 9: Pedir.- 10: Metes la pata.- 11: Uno de los Siete Sabios de Grecia.

VERTICALES.- 1: Especie de ciervo (PI).- 2: Difíciles, trabajosos.- 3: Hechicero. Al revés, cualquiera de los dos extremos del eje de rotación de una esfera.- 4: Análogos, parecidos. Artículo.- 5: Anhelos, ansias (PI). Ceremonia.- 6: Comunícale. Al revés, legítimo.- 7: Carcomerás. Nombre de varón.- 8: Longitud de la nave (PI). Apócope.- 8: Al revés, ant. alondra. Constelación (PI).- 10: Visionario, novelero.- 11: Rajar, hender.

SOLUCIONES

CRUCIGRAMA

HORIZONTALES: 1: BAUL ALVA. 2: SOLA. 3: SUELA. 4: SUELA. 5: SUELA. 6: SUELA. 7: SUELA. 8: SUELA. 9: SUELA. 10: SUELA. 11: SUELA.

VERTICALES: 1: RENOS. 2: SUELA. 3: SUELA. 4: SUELA. 5: SUELA. 6: SUELA. 7: SUELA. 8: SUELA. 9: SUELA. 10: SUELA. 11: SUELA.

HORÓSCOPO

ARIES 21 marzo a 19 abril.
Salud muy buena. Siga por ese camino y encontrará grandes satisfacciones en el trabajo. Su pareja se mostrará hoy condescendiente.

TAURO 20 abril a 20 mayo.
Recuperará sus fuerzas. Se sentirá más audaz en el terreno laboral y de los negocios. En el amor notará que hay un acercamiento.

GÉMINIS 21 mayo a 20 junio.
Salud buena. En el trabajo habrá un cambio de política dentro de su empresa que le beneficiará. Mejoría en el amor.

CÁNCER 21 junio a 22 julio.
Su salud se presenta hoy muy buena. Progresos notables en el trabajo y en los negocios. No cree tensiones innecesarias en el amor.

LEO 23 julio a 22 agosto.
No abuse de sus fuerzas. Mala noticia que le impedirá seguir desarrollando nuevas actividades. Se sentirá inseguro de la persona amada.

VIRGO 23 agosto a 22 sept.
Hoy comprobará que todas sus dificultades laborales habrá sido superadas. Día excelente en todo que se relacione con el amor.

LIBRA 23 sept. a 22 octubre.
Su salud dejará mucho que desear. La inseguridad que hoy sentirá le perjudicará en su trabajo. Habrá falta de tacto en el amor.

ESCORPIO 23 octubre a 21 nov.
Su salud será regular. Se encontrará con una dificultad de índole laboral que no sabrá en principio resolver. En el amor hay riesgo de discusión.

SAGITARIO 22 nov. a 21 dic.
Hoy actuará de forma muy equilibrada y ello le reportará beneficios económicos. En el amor habrá una mejoría notoria.

CAPRICORNIO 22 dic. a 19 enero.
Se sentirá en forma física. Día óptimo en todo lo relacionado con los negocios, con importantes beneficios. En el amor reinará la armonía.

ACUARIO 20 enero a 18 febrero.
Salud bastante buena. La jornada laboral será de lo más provechosa. Suerte en los juegos de azar. Encontrará un acercamiento a su pareja.

PISCIS 19 febrero a 20 marzo.
Salud pésima. Su falta de estímulo será la nota dominante en el trabajo. Su situación amorosa corre el riesgo de deteriorarse.

JEROGLIFICO

una

¿Qué vas a hacer después de comer?

DEDUCCION DE PALABRAS

Cada una de las seis palabras de este juego lleva a su lado un número, que indica las letras que tiene en común con la palabra que debe deducir. Para orientación del lector se dan tres letras - en el orden que les corresponde - de la solución.

F	I	N	E	Z	A	3
A	F	E	C	T	O	3
E	N	F	R	I	A	3
O	C	L	U	I	R	2
H	O	R	M	A	S	3
P	E	N	S	A	R	4

O S A

AUTODEFINIDO

				COFRE PROVINCIA ESPAÑOLA					HABITUALES, PARROQUIANOS
MATRÍCULA DE COCHE PORMENDR									Nº ROMANO CALCIO ARROYOS
			CONSONANTE REPETIDA METAL DAMAS						
			PREFIJO BEBIDAS ALCOHÓLICAS	CAMPEÓN DIOS EGIPCIO PLANADORES					POESÍA MUNICIPIO DE ALICANTE FIRNAMENTO
		LETRAS DE "NULOS" COBALTO NUMEROS ROMANOS				MADERA PARA COMBUSTIBLE DESPLOMADOS			
PAÍS DE EXTREMO ORIENTE AZUFRE ALABE						ISLA DEL MEDITERRANEO ENTUGAD			
Nº ROMANO APARIENCIA									TERMINEN PUNTO CARDINAL EMISARIO
		ARTÍCULO CALCIO MUNICIPIO DE NAVARRA							PUEBLO DE SICILIA AZUFRE YACANO
						NOTA MUSICAL ASTARTE			TEJIDO
						ENFRENTÓ PUNTO CARDINAL			ARTÍCULO PERIODO BREVE DE TIEMPO
			MUNICIPIO DE SANTANDER OTORGUEN APOCOPE						
ANTAGONISMO TERMINACIÓN VERBAL			SUAVES, LISOS PLURAL DE CONSONANTE						
			ENCUMBRADA ADVERBIO DE MODO VOCAL						PREPOSICIÓN PUNTO CARDINAL
						AMARRA CIERTA YEGUA	FOLLETINES		CONSTELACIONES CATEDRAL

SUDOKU

2	5	9	1	8	3	7	6	4
8	7	3	6	4	2	1	9	5
1	4	6	7	9	5	3	2	8
3	6	1	4	5	9	2	8	7
7	9	5	8	2	1	6	4	3
4	8	2	3	6	7	9	5	1
6	1	4	2	3	8	5	7	9
9	2	7	5	1	4	8	3	6
5	3	8	9	7	6	4	1	2

JEROGLIFICO: Una siesta.

SIETE ERRORES: Bolsa, moho, manga, boca, saco, zapato, escultura.