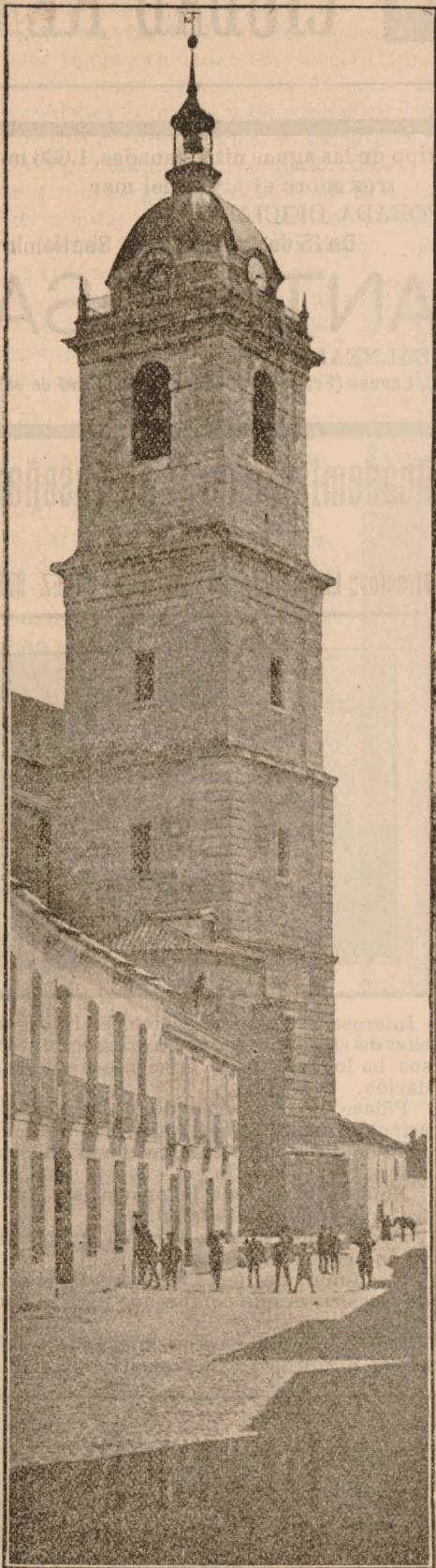


NUESTRO EXTRAORDINARIO

EDIFICIOS NOTABLES

EL LABRIEGO, siguiendo las corrientes pro-



Torre de la Santa Iglesia Prioral, vista desde la calle de Angel Andrade.



Fachada del GRAND HOTEL de Ciudad Real.

la Mancha entera, publicando el presente extraordinario como homenaje á nuestra Patrona, como homenaje á la Ciudad, como homenaje á la provincia cuyas representaciones aquí se congregan y como homenaje también de gratitud á los lectores que durante treinta y ocho años han venido sosteniendo al veterano LABRIEGO hoy transformado, si, con arreglos á nuevas corrientes, con vistas á nuevas orientaciones, pero nutrido en la misma inspiración tradicional, hacia ideales que siempre fueron su norte.

Hemos procurado no omitir nada de cuanto pueda ser interesante á los que en estos días visitan Ciudad Real. Firmas de literatos regionales cuyo renombre es ocioso encomiar y cuyos méritos son de sobra conocidos, avaloran sus columnas. Retratos de personalidades que en las distintas esferas de la actividad honran la capital de la Mancha, publica EL LABRIEGO como homenaje á los que llegan, como estímulo á los que emprenden su camino. Interesantísimos datos acerca de los servicios públicos, comercio, industria, etc., de nuestra capital, completan este número que en este sentido deseamos sea una verdadera guía y segura para todo el que nos visite.

gresivas que por doquiera y en todos los órdenes se siente, quiere honrar esta fecha en que se celebra la fiesta mayor en la Capital de la Mancha, fiesta que pudiera llamarse de

Ignoramos si habremos dado cima en esta empresa con el éxito que fué nuestro deseo obtener. El público seguramente si no nos tributa aplausos por nuestro acierto, no nos los negará por nuestra voluntad.