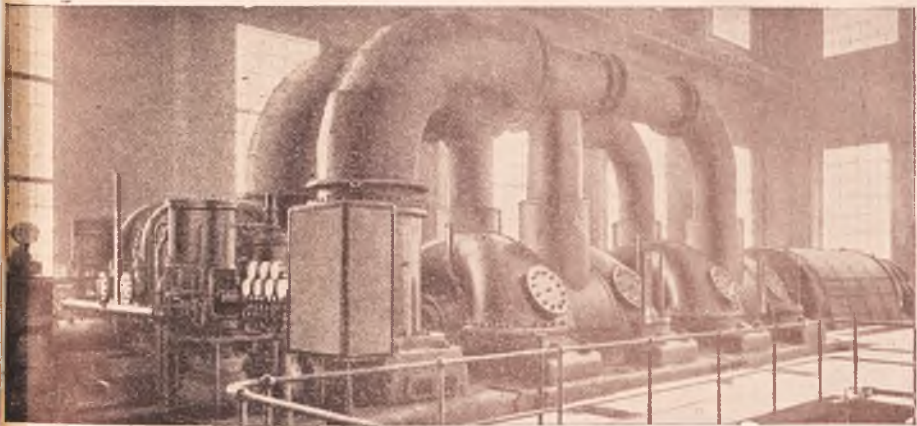


JUNTA OFICIAL DE

PASAS MOSCATELES DE MALAGA



Exportación oficialmente controlada



Esta Sociedad, con domicilio social en La Felguera (Asturias), ha sido fundada en diciembre de 1923, con objeto de producir energía termo-eléctrica, empleando los restos del lavado de los carbones, producto sin valor comercial y que sólo es utilizable a boca mina.

Su capital social es de 12.000.000 de pesetas.

Consejo de Administración: Excmo. Sr. D. Valerín Ruiz Senán, Presidente; D. Secundino Felgueroso, Vicepresidente; Don Antonio Lucio, D. Juan Silges, D. José Mataveu, D. Manuel S. de Santa María, D. Secundino Felgueroso Nespral, D. Ramón Moreno, D. Ricardo Heradio, Vocales; Secretario, D. José Cabrera Felipe, Ingeniero de Minas; y Director Gerente, D. José Alemany Soler, Ingeniero de Minas.

La Cooperativa Eléctrica de Langreo extiende su radio de acción a los concejos de Oviedo, Langreo, Siero, San Martín del Rey Aurelio, Laviana y otros, siendo principales consumidores de la energía por ella producida las Sociedades siguientes: Sociedad Metalúrgica Duro Felguera; Carbones de La Nueva; Compañía Carbones Asturianos, Nespral y Compañía; Minas de Langreo y Siero; S. A. Hulleras de Veguín y Olloniego, Ercosa; Fábrica de los drillos Refractorios; Sociedad Ibérica del Nitrógeno; Hijos de Luis F. Nespral; Cerámica de Langreo; Carbones de La Piguera; Tudela Veguín y Carbones de San Vicente; Minas de Escobio; Joaquín Valasco; Minas de Cala Muzel y Solvay y Compañía.

Posee dos Centrales de producción: la de La Felguera, en el concejo de Langreo y la de Satón, en el concejo de San Martín del Rey Aurelio.

A continuación se expone la producción obtenida en los once años de funcionamiento, incluyendo en ella la energía generada por las Sociedades hidroeléctricas, lo que refleja claramente la importancia y desarrollo adquirida por la misma.

Año 1924, 19.699.970 Kw-hora; año 1925, 22.425.910 Kw-h.; año 1926, 29.333.966 Kw-h.; año 1927, 38.978.980 Kw-h.; año 1928, 47.502.030 Kw-h.; año 1929, 50.329.180 Kw-h.; año 1930, 57.097.000 Kw-h.; año 1931, 59.014.360 Kw-h.; año 1932, 61.723.420 Kw-h.; año 1933, 51.897.340 Kw-h.; año 1934, 50.468.340 Kw-h.; año 1935, 70.459.070 Kw-h.; año 1936, 36.006.410 Kw-h.; año 1937, 6.385.460. En estos dos últimos años se ha tenido en cuenta la producción durante el periodo de dominación marxista.

FABRICA DE ARTICULOS DE PIEL Y VIAJE • CORREAGES para el EJERCITO

MIGUEL SANCHEZ GARCIA

MURILLO, 5 Y 7
Teléfono, 23.600. **SEVILLA**

COOPERATIVA ELECTRICA DE LANGREO S. A. - LA FELGUERA