

depresión. De gran sensibilidad, un poco susceptible y pesimista. Apasionada y exclusivista en los afectos. Pequeños egoísmos e inquietud. Voluntad desigual y contestia.

✦ **MACARENA.** — Tu informe grafológico es el siguiente: Carácter simpático, expansivo y lento en resolverse. Dudas y vacilaciones, y con frecuencia, timidez. Afectos consistentes y sinceros. Impaciencias moderadas. Sentimental y desinteresada monetariamente. Con cariño recojo tu amistad y te envío mi saludo.

✦ **MARITE.** — Con sumo agrado le complazco. Su grafismo revela que es poco expansiva, muy discreta con las confidencias que le hacen y de gran sensibilidad. Decaimientos, sobre los que se impone. Afectos impulsivos y exclusivistas. Ligeros egoísmos y vanidad. Impaciencias e impulsividades moderadas. Amor propio susceptible y cortés. Claridad de juicio y voluntad desigual, con impulsividades. La contestación siguiente es la de...

✦ **CONVENCIMIENTO.** — El escrito enviado demuestra que es de temperamento nervioso, que desea dominarse y únicamente en contadas ocasiones lo consigue. Afable, con apasionamientos y exclusivismos. Afán de contener la sensibilidad, que no logra. Signos de indecisión e inquietud. Tendencia a desalentarse y a ser sentimental. Pequeños egoísmos y susceptibilidad. Cortés y veraz. Juicio claro y voluntad desigual, con inclinación a constante.

✦ **LA ROMANTICA.** — Efectivamente lo eres, y también sentimental y soñadora. Gran imaginación. Carácter afectuoso, amable, poco expansivo y de gran sensibilidad. Vehemente en los afectos. Desinteresada, de espíritu cultivado y distinguido y de voluntad constante. Encantada de tu amistad. Recibe la mía y un saludo cariñoso.

✦ **MARI TRINIDAD.** — Tu actitud, querida amiga Mari Trinidad, no ha sido conveniente. El juego de "adiós y hola", de "sí y no", a menudo suele ser de pésimos resultados, y como todavía estás a tiempo de lamentaciones, debes de mantener una posición para dar consistencia a la base. De lo contrario, preveo un cansancio, y una marcha. Tu escrito indica que eres bastante nerviosa, impaciente, y muy apasionada y re-

servada. Signos de firmeza y energía. Desinteresada y muy sensible. Mi saludo cariñoso.

✦ **MAÑANITA DE SOL.** — Juicio claro, aún poco cultivado. Voluntad bastante desigual, con inclinación a débil. Carácter alegre, cordial, con desconfianzas y un poco cauteloso. De afectos intensos. Gustos nada complicados y económicos.

✦ **L. E. D. A.** — No me ha molestado en absoluto analizar tu escritura. Con sincero gusto te contesto. Tienes voluntad firme y equilibrio de facultades cultivadas. Carácter muy prudente y dominado, quizá en exceso, pues hay momentos que es escéptica y un poco fría en los afectos. Decisión y energía para emprender las determinaciones. Gustos distinguidos y auténtico desinterés monetario.

✦ **KIKI.** — Es de voluntad poco estable y desigual. Juicio claro. Carácter ordenado, de afectos sinceros y minucioso. Dudas y vacilaciones cuando tienes que resolverte; pero una vez determinada, tenaz en conseguirlo. Habilidad manual. Sencilla y contés.

✦ **MILANO.** — Equilibrio de facultades. Cultivada. Carácter afable, con impaciencias, y sincero. Muy sensible y sentimental. Gran tendencia a toda cuestión imaginativa. Optimismos que no se mantienen, y a veces terminan en desalientos. Voluntad constante.

✦ **CUENTAS.** — Siento poner en su conocimiento que para poder analizar un escrito es imprescindible que venga en papel sin rayar. Si envía otro, cumpliendo este requisito, con sumo gusto le complaceré, haciendo el informe grafológico.

✦ **MAYARIN.** — Tienes una manera de ser bastante inquieta, muy nerviosa, y esto hace que a menudo te irrites. Un poquito aficionada a la polémica. Muy vehemente y celosa en los cariños. Amor propio susceptible. Algunas obstinaciones y vanidades. Muy discreta con las confidencias que recibes y sensible. Con mucha simpatía recibo tu amistad y envío la mía.

✦ **P. V. IMPACIENTE.** — Tu grafismo demuestra que deseas dominarte; pero esto no lo logras con frecuencia, pues tienes cierta facilidad para irritarte. Muy emotiva,

BELLEZA DEL CUTIS



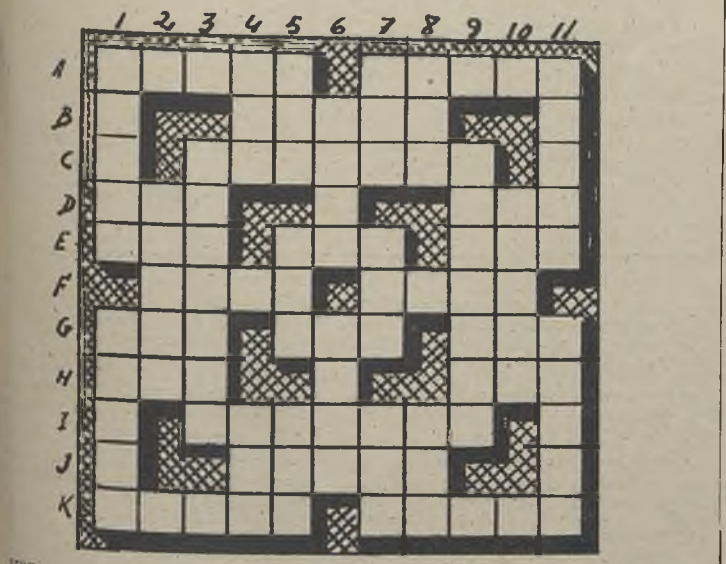
PECAS
MANCHAS
ESPINILLAS

CREMA CAFFARENA

PRODUCTO NACIONAL DEL
DOCTOR CAFFARENA, ACRE-
DITADO POR SU CALIDAD.

PUBLICITAS

CRUCIGRAMA núm. 1, por Mallén



HORIZONTALES. — A: Musa de la Historia (plural). Poblado del norte de Marruecos. — B: Alturas. — C: Posada. — D: Marcharé. Nombre de mujer. — E: Emperador. Extensión de agua salada. Título de dignidad. — F: Antecedente. Nombre de un soberano ruso. — G: Semejante. Bebida. Pueblo de Zaragoza. — H: Coja. Adverbio. — I: Miembro de una Corporación que ejerce funciones de Gobierno en algunos Estados. — J: Envase para líquido. — K: Mezclan dos metales. Soberano de un territorio de África.

VERTICALES. — 1: Capital española. Musa de la comedia. — 2: Bahías. — 3: Arbol frutal (plural). — 4: Anade. Letra griega. — 5: Río de Galicia. Adverbio, significa "a causa". Impar. — 6: Vasija pequeña. Ciudad de Argelia. — 7: Regalan (al revés). Río europeo. Dönen. — 8: Pongo al fuego. Baile popular andaluz. — 9: Repetir los estudios. — 10: Falto de realidad. — 11: Poner a nivel. Situados.

con ráfagas de independencia y contés. Impaciencias, pequeños egoísmos e impulsividades. Deseos de no pasar inadvertida. Voluntad impulsiva. Te envío un saludo atento.

✦ **MARI-CHIRU-MAYO.** — Encantada recibo tu amistad, y con toda simpatía te envío la mía. Tu escritura revela que eres de temperamento nervioso. Muy sensible, de afectos apasionados y un poquito tímida. Bastante reservada, impaciente, con algunas impulsividades y amor propio susceptible. Pequeños egoísmos, desalientos y vanidad. Optimismos que no se mantienen e inquietud. Voluntad desigual, con impulsividades. Muchas veces los signos de depresión y desaliento que se observan en los grafismos son debidos a enfermedades.

✦ **MARUXINA.** — Ante todo, deseo que tu problema tenga una solución rápida y favorable. Tu informe grafológico es de voluntad variable y carácter un poco impresionable, desigual y difícil. Realmente no sabes lo que quieres, debido a la gran movilidad de impresiones que demuestras. Muy emotiva, dinámica y reservada. Celebro que el análisis de tu amiga fuera acertado. Con mucha simpatía te saludo.

✦ **AMAPOLA.** — Con gran simpatía te dedico el informe grafológico, que es de voluntad poco estable y desigual. Muy sensible, reconcentrada y con bastante frecuencia pesimista y agitada. Afectos intensos e interés monetario. Muy cariñosamente te saludo.

✦ **MARIANELA (Santander).** — Tienes una manera de ser comunicativa, franca, con algunas rarezas y vanidades. Afán de hacer sentir tu presencia y de recibir homenajes y halagos. Muy emotiva, de gustos rebuscados y bastante firme en las resoluciones. Voluntad desigual, con inclinación a constante.

✦ **DRING.** — Espíritu deductivo y cultivado. Carácter afectuoso, muy

reservado, con signos de energía y ciertos deseos de imponerse y ser autoritario. Ráfagas de independencia y ambición. Algunos egoísmos y orgullo. Tenacidades y apasionamientos. Voluntad firme y corrección.

✦ **ROSA AZUL.** — Tu actitud, querida amiga, no es juvenil. El lamentarse no ofrece dificultades. Es cómodo. Pero no olvides que una juventud debe luchar y exigir... Ahora, te diré que tu escrito revela que eres poco resuelta y con frecuencia tímida. Impaciencias e impulsividades que se moderan. Discreta, nerviosa y de afectos profundos. Ligeros egoísmos y vanidades. Mi amistad te saluda afablemente.

✦ **MONDRAGON.** — Por tu grafismo he podido deducir que eres nerviosa, un poco alterable, expansiva y bastante vehemente en los cariños. Tristeza y depresiones. A menudo, cansancio y pesimismo. Voluntad poco estable y desigual y juicio claro. Puedes remitir la carta que indicas, y una vez analizada sería devuelta. Mi atento saludo.

✦ **DOS AMORES.** — Lógica cultivada. Carácter amable, cordial, con impaciencias e impulsividades. Muy femenina y un poquito coqueta. Ligera vanidad. Gustos selectos y ordenada. Afectos profundos y sinceros. Yo también te saludo cariñosamente. La siguiente contestación es la de...

✦ **EL.** — Equilibrio de facultades cultivadas. Nervioso, con bastantes deseos de dominarse, que no llega plenamente a conseguir. Impulsividades contenidas. Dinámico, optimista y de afectos apasionados. Expansivo, un poquito aficionado a la discusión y a ser autoritario. Signos de firmeza e independencia. Corrección.

✦ **MI AMORINO.** — Por tu letra he podido saber que eres amable, sosegada y muy sensible. Tenaz en conseguir los proyectos. Afectos sinceros y profundos. Algo vanidosa y desconfiada. Me alegra que el aná-