

21 AL DÍA

10/09 LIBROS VS INSTINTO. Muchos padres, temerosos de si realmente estarán a la altura de las circunstancias, acuden a los libros para buscar en ellos respuestas de hoy a preguntas de siempre. Sin embargo, hay una sabiduría que puede alcanzarse sin ellos, aunque estos puedan ayudar si su contenido

nos hace crecer como personas. Cada padre y cada madre tiene su propia filosofía sobre el cuidado de los hijos que, en su mayor parte, proviene de la forma en que fueron criados. Leer libros o seguir el instinto es un debate que siempre está presente. Si los impulsos de un padre o una madre le hacen entender que los niños nacen con una gran depen-

dencia y que necesitan contacto, cariño y alguien que atienda sus llantos no hay libro que valga. No obstante, si estos no se entienden como rígidos manuales, sino como pautas que explican por qué los niños hacen lo que hacen o por qué se comportan de un determinado modo bienvenidos sean. / R.S.



Las Tablas de Daimiel afectadas por la sequía. / RUEDA VILLAVERDE

Fuentes exige un trasvase «inmediato» para Las Tablas

M. L. / CIUDAD REAL

El secretario general de la Agrupación local del PSOE y delegado de la Junta en Ciudad Real, José Fuentes, afirmó que se debe «exigir de la manera más inmediata que llegue un trasvase directo para poder adoptar una solución provisional a la situación tan crítica por la que está pasando el Parque Nacional de Las Tablas de Daimiel».

El representante socialista señaló la necesidad de exigir «una vez más» el trasvase y recordó que el consejo de Agricultura y Medio Rural, José Luis Martínez Guijarro, ya lo ha solicitado, por lo que indicó que «lo que podemos hacer es lo que estamos haciendo».

En lo que respecta a la labor directa que debe desarrollar la Junta de Comunidades, Fuentes señaló las políticas con las que están trabajando en esta zona, tanto agrarias como medioambientales, que se incluye en el Plan Especial del Alto Guadiana (PEAG).

«Lo sí que depende directamente de nosotros es una actuación a medio plazo, que es la de trabajar con todas las políticas, tanto agrarias como medioambientales, que están en el Plan Especial del Alto Guadiana para que puedan acabar de una vez por todas con el problema endémico que tienen las Tablas de Daimiel, acentuado en los periodos de sequía», sentenció.

► ADMINISTRACIONES

Isabel Rodríguez destaca el apoyo de la Junta a los jóvenes empresarios

La portavoz del Gobierno regional mantuvo una reunión con los miembros de AJE y visitó sus instalaciones, que cumplen un año

• La representante del Ejecutivo de Barreda resaltó la función que cumplen los jóvenes empresarios que, aún en época de crisis, deben ser valientes y buscar oportunidades.

LT / CIUDAD REAL

La portavoz del Gobierno de Castilla-La Mancha, Isabel Rodríguez, aseguró ayer que, a pesar de los momentos de dificultad, en la región hay motivos para seguir trabajando en retos apasionantes por los que apuestan los emprendedores con el respaldo del Ejecutivo que dirige José María Barreda.

Rodríguez hizo esta consideración antes de abordar una reunión con los miembros de la asociación de jóvenes empresarios de Ciudad Real (AJE), en la que dejó una vez más patente que el Gobierno regional es su principal aliado.

Precisamente, ayer se cumplió un año de la apertura del Centro de Desarrollo de Empresas de AJE, en Ciudad Real, unas instalaciones que, recordó la portavoz, han contado con el apoyo del Ejecutivo regional, ya que la creación de este tipo de infraestructuras fue un compromiso de legislatura del presidente Barreda: «Cumplimos



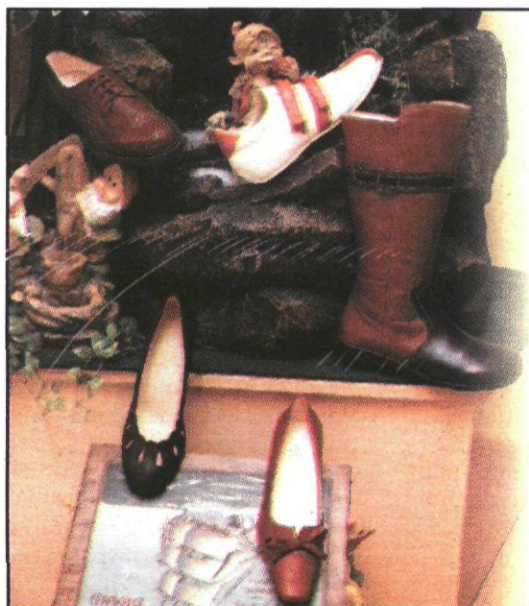
Rodríguez, durante su visita a las instalaciones de AJE Ciudad Real. / LT

lo que decimos, es una señal de identidad del Gobierno, al igual que lo es pactar con la sociedad, gobernar en coalición», aseveró.

Destacó la importante función de los jóvenes, entre ellos, los jóvenes emprendedores que aún en época de crisis deben ser valientes y obtener oportunidades. Por su parte, el Gobierno regional, prosiguió, ha firmado el Pacto por Castilla-La Mancha, que contempla dos grandes objetivos: afron-

tar el desempleo, y construir el futuro en base al Plan de Reactivación de la Economía.

En este apartado situó a los emprendedores que, dijo, deben desarrollar su papel en un escenario que ya no es el de hace años y mencionó la inauguración ayer de una empresa del sector del aeronáutica en Albacete o el anuncio de ampliación de la empresa Silicio Solar en Puertollano, dos nuevos sectores estratégicos, dijo.



CALZADOS FABRICADOS
CON PIELES VACUNAS

CURTIDAS CON
EXTRACTOS VEGETALES

SIN SALES DE CROMO
NI METALES PESADOS



Calle Estrella, 7 (esquina a Altagracia) - CIUDAD REAL - Telf.: 926 92 25 70 - www.royalnaturalshoes.com