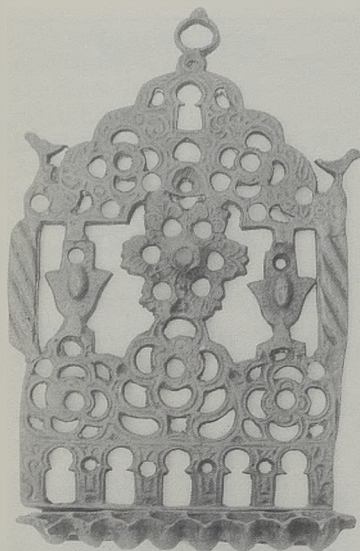




## MUSEO SEFARDI



**Lámpara de Hanukká** de bronce calado con adornos en forma de arcos de herradura, pájaros y motivos vegetales. La técnica de realización se caracteriza por su tosquedad. Marruecos. Siglo XX.

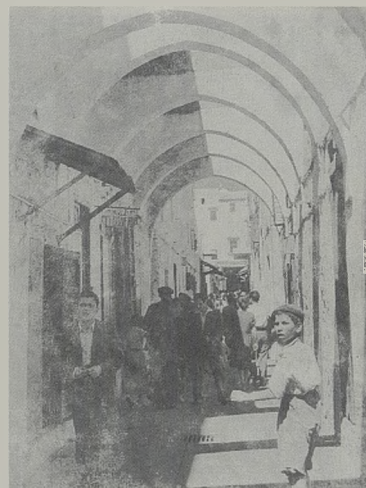
**Manto (mappá)** para la *Torá* de terciopelo negro bordado en hilo metálico dorado con motivos florales. En el centro, en una especie de escudo coronado, hay una inscripción en hebreo en la que aparece la fecha del mismo, 1805. En la parte superior a ambos lados

dos grandes letras hebreas cuya traducción es: *corona de la Torá*.  
(Foto en contraportada).

**Lámpara de Hanukká** de cobre. Decoración incisa en el respaldo. Los motivos elegidos son animales rampantes, leones (?), que recuerdan por su ingenuidad los trabajos de S. Baudelio de Berlanga en Soria. Motivos vegetales esquemáticos. Dos letras hebreas de difícil interpretación y marca ilegible. Las mechas en forma de cucharillas rizadas. Lleva bandeja recogeaceite y dos protectores laterales del viento, ya que en su origen estas lámparas se colocaban en el exterior de las casas para indicar a los viajeros judíos que se encontraban ante una casa en la cual podían encontrar acogida en esta fiesta. Marruecos. Siglo XVIII.  
(Foto en contraportada).

Colección de **certificados** expedidos por distintas autoridades del protectorado de Marruecos reconociendo los servicios prestados como intérprete y proveedor de los elementos necesarios para la creación de hospitales a favor de Moisés Benchetrit, fechados entre 1860 y 1862.

Tres **fotografías** del barrio (*mellah*) judío de Tetuán. Dos de



ellas parecen de principios de siglo XX.

Cuatro **vasos** pequeños de plata para licores o vino dulce. Marruecos. S. XX.

**Bandeja** de metal realizada por artífices judíos de Fez y utilizada para portar dulces u obsequios. Empleada en la ceremonia de la boda. Marruecos. S. XX. Donada por Rubén Benaim.

**Brazaletes** de plata con esmaltes de colores formando figuras geométricas y piedras incrustadas. Ouazán. Marruecos. S. XX.  
(Foto en contraportada).

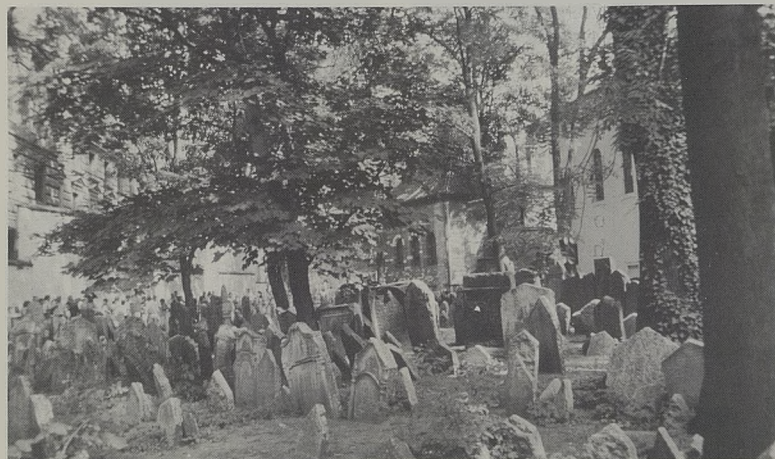


Foto del cementerio judío de Praga entregada por un buen amigo del Museo Sefardí de Toledo quien pasó sus vacaciones en esta hermosa ciudad, que conserva una huella importante de la presencia judía.

OS RECORDAMOS QUE  
PODÉIS ENVIAR FOTOS  
POSTALES, LIBROS QUE  
SEAN DE INTERÉS PARA EL  
MUSEO SEFARDI.