

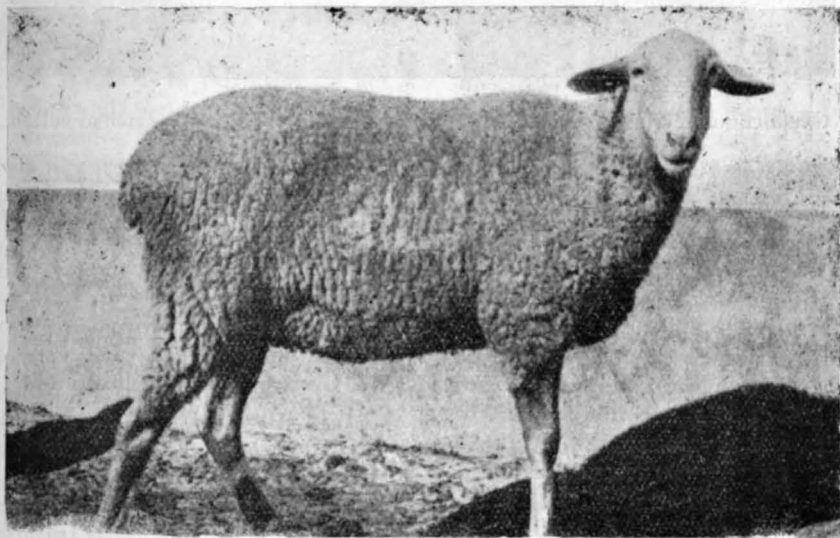
alvo las naturales diferencias, respecto a calidad, derivadas de la edad.

En los rebaños bien explotados para la leche, los corderos son destinados al mercado hacia los 25-35 días de vida («corderos lechales») y, prácticamente, suponen, o representan un paso obligado para el posterior aprovechamiento de sus madres como productores de leche.

En aquellos otros, no raros en la Mancha, que deciden el sacrificio de la cría a los tres meses, para ordeñar las ovejas a continuación, resulta pa-

Para mejorar la producción de carne en la oveja manchega, ya en los animales adultos o bien bajo forma de corderos lechales o de tres meses (que es un tipo muy generalizado y cotizado es los mercados extranjeros: «cordero de 100 días»), es necesario corregir la morfología actual de la raza, en el sentido de buscar mayor expresión de los diámetros transversos del tronco, para que pierda esa estilización, la marcada longimorfosis y el aspecto de gacela de la oveja manchega.

Tampoco resulta difícil la modifica-



Oveja de dos años, de buena talla y proporciones correctas. Vellón que cubre todo el cuerpo.

radójico explotar una raza de biotipo opuesto a la carnicería, con esta preferente finalidad. Porque en estos casos, la mayor parte de la producción láctea de cada oveja es consumida por su cordero; o lo que es igual, la leche es utilizada como medio para producir carne. Recuérdese que la oveja presenta una curva de lactación que sigue trayectoria ascendente hasta cumplir el mes del parto, luego se sostiene en forma de meseta uno o dos meses más y cumplido el mes tercero de lactación comienza a declinar con cierta rapidez en forma ininterrumpida.

ción del fenotipo de la oveja manchega en el sentido de aproximación hacia el tipo profesional de carnicería. Pensemos que esta raza alcanza un tamaño y peso vivo difícilmente igualado por sus congéneres nacionales y desde luego muy superior a los tipos entrefinos explotados por su doble aptitud carne-lana. Si las posibilidades del medio permite sostener esa masa individual, no hay duda que, corresponderá a un proceso de selección dirigida, modelar esa masa y distribuir el peso en el sentido más útil para conseguir altos rendimientos a la canal.