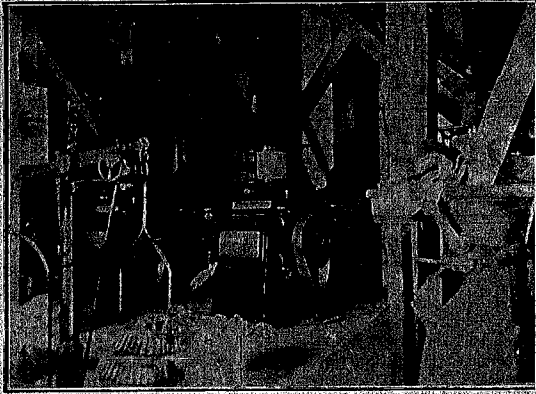


LOS VALORES INDUSTRIALES DE LA PROVINCIA



Villamalea. Un aspecto de la fábrica de don Angel Cuenca, verdadero modelo en su clase y positivo valor industrial de la región.

El rápido desarrollo de la industria farinacea en Villamalea, es debido a la laboriosidad de don Angel Cuenca, hombre de despejadísima inteligencia, activo y amante de la región.

Sabedores de que su fábrica de harinas era citada como modelo en su clase no dudamos un momento en visitarla y en verdad que no quedamos defraudados y en ella pudimos apreciar son pálidos cuántos elogios se nos habían hecho de la misma.

El edificio es magnífico por su amplitud y condiciones, tanto de higiene como industriales.

La maquinaria de un sistema modernísimo permite conseguir una gran perfección y buena calidad y el máximo de rendimiento en las molturaciones y debido a ella es por lo que gozan de tanto crédito y tienen tanta aceptación en los mercados de toda España las harinas de la fábrica que nos ocupa.

Acompañados de don Angel hemos recorrido

la fábrica, talleres, oficinas, almacenes y demás dependencias, en todas partes salta a primera vista la perfecta organización debida a los grandes dotes de su propietario, hombre de gran simpatía y en cuyo rostro resplandece la bondad.

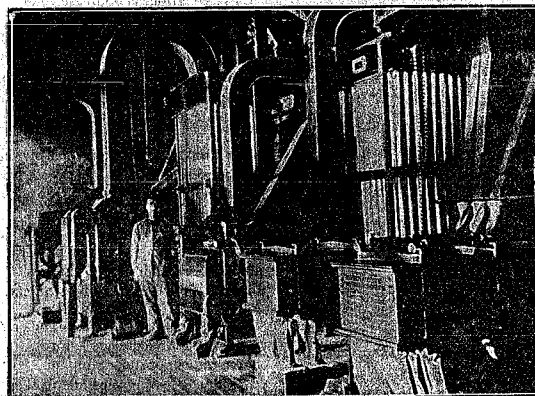
Buena prueba de ello es su altruismo puesto de manifiesto en múltiples ocasiones, como en la cesión gratuita de una huerta para solares de un grupo escolar.

Don Angel Cuenca es digno de nuestro más encomiástico elogio por su altruismo y por su laboriosidad, contribuyendo al fomento y desarrollo de la industria y la riqueza regionales con su fábrica, verdadero modelo por lo que merece ser visitada, habiendo contribuido de un modo importante al florecimiento industrial de aquella villa.

Al despedirnos estrechamos con satisfacción y con orgullo la mano del hombre inteligente y laborioso que lleva en su alma la bella flor del altruismo.

VILLAMALEA

Otro aspecto de la fábrica de don Angel Cuenca, en el que se puede apreciar parte de la magnífica maquinaria.



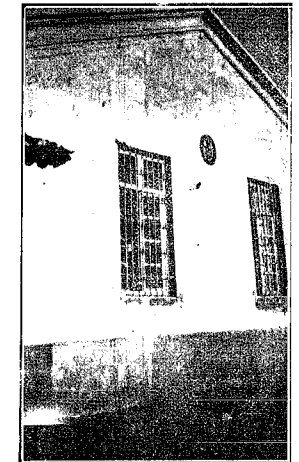
CENTAURO



Madrigueras.--Interior de la Iglesia donde se puede apreciar la elegante línea del artístico templete del Altar Mayor.



Villamalea.--Aspecto de una de las magníficas clases del nuevo Grupo Escolar.



Villamalea.--Un trozo de fachada del nuevo Grupo Escolar recientemente inaugurado.



Madrigueras.--Don Emilio Piqueras Garcia, Alcalde de aquella villa.



Madrigueras.--Alcalde y Comisión permanente que tanto laboran en beneficio del pueblo.

(Fotos "Centauró"