



La alcaldesa de Alovera fue la encargada de inaugurar el nuevo espacio para los emprendedores. / Marta Sanz

Un nuevo espacio para el emprendedor

En el Espacio Promo Alovera ya hay dos empresas instaladas

E. de G. / Guadalajara

Espacio Promò Alovera es una estructura de acogida temporal para empresas que están comenzando su andadura en el mercado, que ofrece instalaciones físicas y virtuales además de una serie de servicios complementarios para ayudarlas a poner en marcha su proyecto.

Tiene como finalidad contribuir a la creación y funcionamiento de iniciativas económicas que potencien y diversifiquen el tejido empresarial y comercial de Alovera, generando empleo y valor añadido.

Con este proyecto se persigue fomentar la creación de nuevas empresas, apoyando a los emprendedores, así como impulsar nuevos ámbitos de desarrollo de empresas ya existentes, comerciantes, autónomos, profesionales y jóvenes con proyectos.

El Centro cuenta con espacio de coworking, así como una sala de reuniones y aulas de formación

El objetivo es favorecer el nacimiento, arranque y consolidación de nuevas actividades empresariales

Este servicio ofrece 3 soportes básicos de apoyo al emprendimiento: soporte físico, a través de las instalaciones y servicios incluidos; soporte virtual, mediante una plataforma específica destinada a las empresas y emprendedores para su posicionamiento en Internet y soporte técnico, basado en el asesoramiento, orientación e información en todas las etapas y aspectos relacionados con la puesta en marcha de un proyecto empresarial.

Soporte físico

Este servicio se fundamenta en ofrecer, a través de un régimen de alquiler temporal, un espacio físico equipado para el funcionamiento del negocio, con las siguientes posibilidades: Oficinas y box, espacios de trabajo independientes dirigidos a empresas de nueva creación o ya existentes que van a lanzar un nuevo producto o una nueva línea de negocio. Tienen capacidad para 1, 2 ó 3 personas y están totalmente equipadas con mobiliario e infraestructuras. La duración de la estancia es de 1 año, prorrogable a 2. El Espacio Promo Alovera dispone de 3 oficinas, entre 15 y 24 m² y 2 box de trabajo.

Zona coworking, espacio de trabajo compartido consistente en espacios individuales, completamente abiertos para favorecer la comunicación entre pro-

yectos, facilitando puntos de encuentro y sinergias entre ellos con la posibilidad de que surjan iniciativas comunes. Están dirigidos a cualquier empresa, emprendedor, autónomo, comerciante, profesional o jóvenes con un proyecto. La duración de la estancia es flexible, pudiendo ser de 1 semana, 1 mes, varios meses o 1 año, prorrogable a 2.

Sala de reuniones: para cualquier emprendedor o empresa que necesite un espacio adecuado para reunirse con proveedores, clientes, otros profesionales, realizar procesos de selección de personal o entrevistas de trabajo.

Área formativa: disponible para aquellos que necesiten un entorno adaptado para desarrollar acciones formativas, internas, externas, etc. Servicios incluidos: limpieza, seguridad, mantenimiento, correo postal, electricidad, climatización, Wifi y mobiliario. Los gastos de telefonía así como cualquier otro específico de la propia actividad desarrollada será por cuenta del arrendatario.

Estas instalaciones se encuentran ubicadas en la Avda. Virgen del Carmen de Alovera, en un entorno céntrico y bien comunicado, próximo a los principales centros de recursos y servicios del municipio, con facilidad de acceso y amplia zona de aparca-

miento.

Soporte virtual

Se trata de un espacio web donde podrán alojarse todos los emprendedores y empresas, a través de una plataforma específica para su proyección en Internet, aprovechando las ventajas y beneficios que proporciona este medio para el posicionamiento de sus negocios. Está dirigido a los emprendedores o empresas instaladas en Promo Alovera así como a todos los comercios y servicios del municipio.

Por su parte, el soporte técnico consiste en ofrecer información, orientación y asesoramiento, desde el Ayuntamiento de Alovera en coordinación con CEOE-CEPYME

Guadalajara, a través del programa de CECAM Emprende+Más, en las distintas fases del proyecto y en todos los ámbitos que necesite el emprendedor para materializar su iniciativa empresarial.

Los interesados pueden presentar sus solicitudes en el Ayuntamiento de Alovera, junto con la documentación administrativa correspondiente en cada caso y un plan de empresa que recoja todos los aspectos de la idea que se va a poner en marcha.

Las solicitudes presentadas serán valoradas por el grupo de estudio que se designe al efecto. Dicho grupo de estudio emitirá un Informe motivado, no vinculante, sobre la viabilidad técnica y económica del proyecto que trasladará al órgano competente para

resolver la solicitud.

Una vez notificada la adjudicación del espacio a un proyecto empresarial el adjudicatario suscribirá un contrato con el Ayuntamiento de Alovera que contendrá los derechos y obligaciones de ambas partes, regulados en la Ordenanza.

Precios

Los precios del arrendamiento (IVA incluido) de los distintos espacios son los siguientes. Oficina 1: 151,43 €/mes; Oficina 2: 240,40 €/mes; Oficina 3: 222,27 €/mes; Boxes: 70,83 €/mes; Escritorio zona coworking, durante una semana 12,10 € y durante 1 mes 48,40 €.

Con el fin de favorecer el inicio de los proyectos, en el caso de estancias anuales, el interesado podrá solicitar una reducción de las primeras mensualidades, incrementándose en las posteriores, de forma que el importe total de la anualidad sea el mismo.

Toda la información necesaria sobre el funcionamiento del Espacio Promo Alovera así como presentación de solicitudes puede obtenerse en el Ayuntamiento de Alovera. Pza. Mayor, 1. 19208 Alovera (Guadalajara) Tfno.: 949 27 52 60, por correo electrónico empredenaloovera@alovera.es o en www.alovera.es

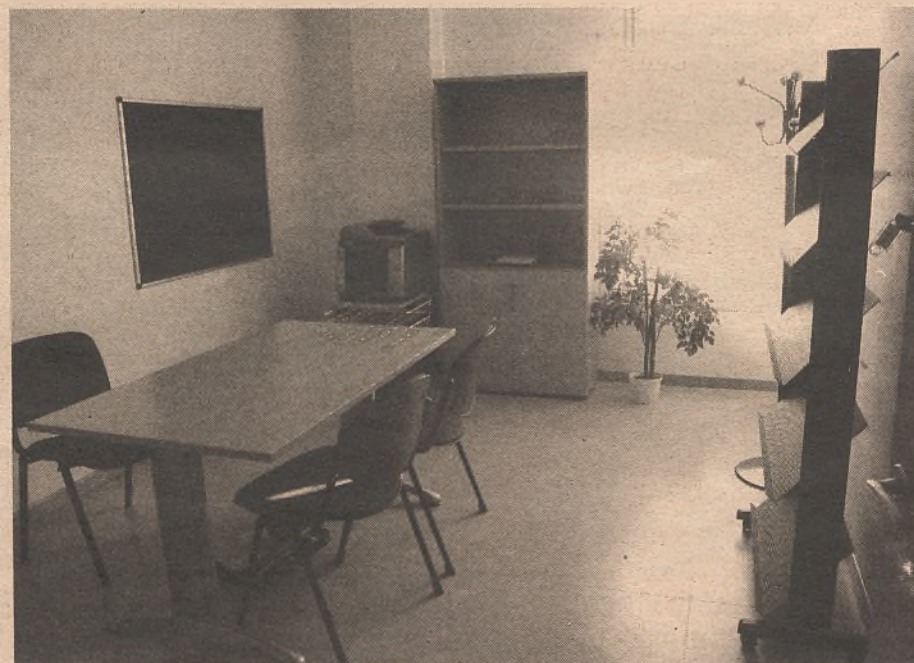
Empresas

En la actualidad hay varias empresas instaladas como Collabtegia, S.L. Su principal objetivo es suministrar y coordinar las herramien-

tas necesarias para la realización de proyectos tecnológicos, desde la planificación y dirección, hasta su ejecución. Además realiza otras actividades como son docencia, divulgación, consultorías, asistencia técnica, servicios, diseño y producción.

Life Quality Technology Services, S.L. tiene como objetivo mejorar la calidad de vida de personas mayores, personas con discapacidad y enfermos degenerativos a través de las nuevas tecnologías. Para esta empresa la "calidad de vida" va más allá de la satisfacción de las necesidades básicas: nutrición, salud, vivienda, vestido, educación, empleo y participación..., significando la combinación de servicios y productos para crear un ambiente agradable para vivir en un lugar determinado, aportando una satisfacción personal al individuo en distintas áreas como la emocional, psicológica, familiar, relaciones sociales y cualquier otro área en la que el individuo tenga un interés.

SUGAR: "Sistema Universal de Guiado Avanzado en Recintos Cerrados". Es un sistema que facilita tanto la ubicación como el guiado de personas con discapacidad visual dentro de edificios públicos y privados, llevándolos a donde desean llegar y proporcionando información sobre el sitio de destino elegido. Utiliza todas las tecnologías TIC existentes en la actualidad, y su configuración son: Ultrawide band, WIFI, RFID, Android, etc.



El Espacio Promo Alovera cuenta con varios despachos disponibles como el de la imagen. / Marta Sanz