

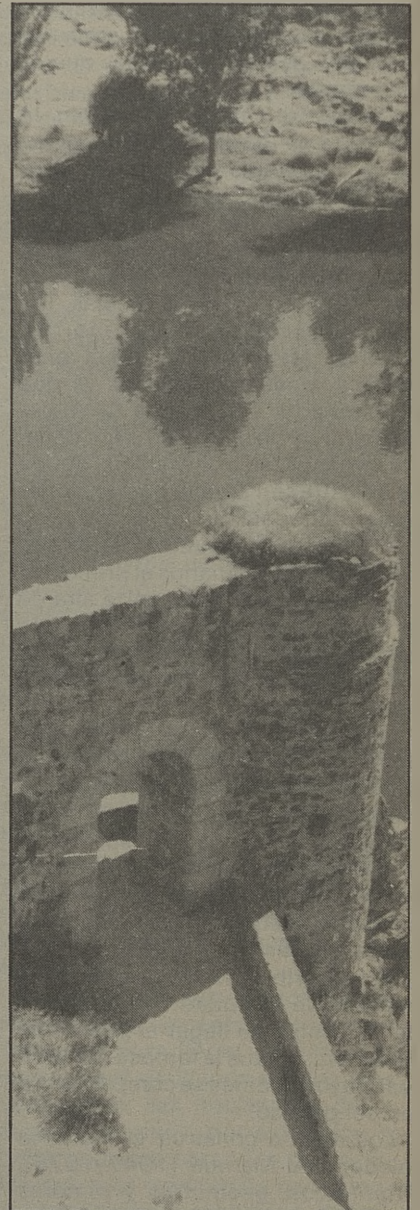
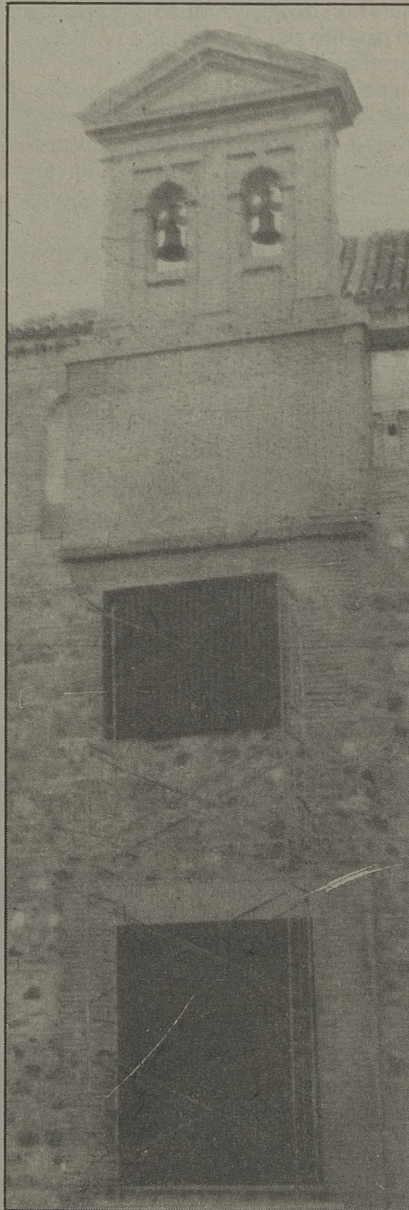
La rehabilitación del casco histórico de Toledo, una responsabilidad de proyección universal

Los planes de rehabilitación del casco histórico de Toledo, pasan como un tren de alta velocidad por las desconcertadas mentes de sus moradores, deteniéndose esporádicamente en periodos electorales o en algún que otro simposium, que sólo sirve de lance intelectual a sus ponentes y de panacea al partido o político organizador del acto. Además, las conclusiones de estos encuentros raramente tienen una utilidad práctica, perdiéndose normalmente en las mesas de los despachos, para terminar confinados a dormir el sueño de los justos en el archivo correspondiente.

Es cierto, que nuestra Ciudad se puede estudiar desde infinitos ángulos: desde la historia, la geografía, la economía, la política, la sociología, el arte o la arquitectura; pero nunca debemos olvidar que en su interior anida la vida misma, centro neurálgico de cualquier proyecto de rehabilitación.

LA CIUDAD HERMETICA

Toledo, es un compacto caserío, con sus callejuelas tortuosas y quebradas, amasijo de edificios y casas, con calles que varían de anchura y de dirección y se ramifican constantemente, hasta convertirse en un laberinto difícil de descifrar. Ello le confiere un carácter hermético, privado y casi sagrado. Todo intento de alineación indefinida constituiría una aberración urbanística, pues son esas calles angostas y torcidas las que dotan a Toledo de ese sentido intimista, incorporado plenamente a la idiosincrasia de sus habitantes.



FLORES MARAVILLA



SERVICIO TELEFLORA

Cuesta del Aguila, 13
Tfno.: 22 11 89
Plaza de las Tendillas, 3
Tfno.: 22 24 44 TOLEDO

C/ Hjar, 21 Tf. 35 78 37
OLIAS DEL REY

MESON-RESTAURANTE

"LA MONTERIA"

"VENTA PINEDO"

TAPAS VARIADAS - VENADO A LA PARRILLA Y EN SALSA
BACALAO A LA VIZCAINA - CALAMARES EN SU TINTA
COSTILLA MONTERA - PERDIZ A LA TOLEDANA - CONEJO
AL AJILLO - CODILLO A LA ALEMANA

Carretera de Madrid, 42, Km. 68 - Teléf. 22 03 27 - TOLEDO

