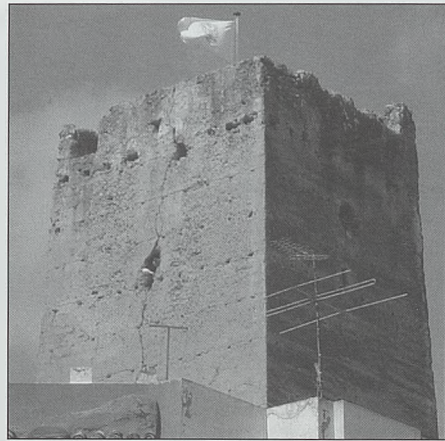




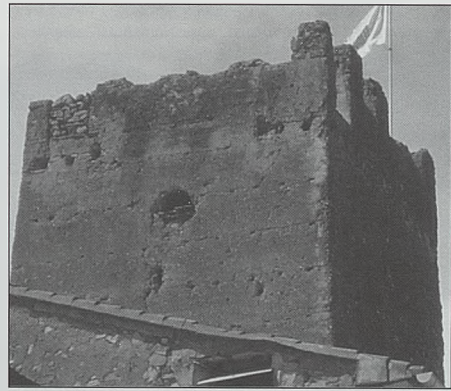
**Fig. 24.** Torre de Montroy. Vista interna del vano y la setera de la figura precedente



**Fig. 26.** Torre de Serra. Vista de los lados sur y este. Como en la figura 25, se advierten las vigas y mechinales de las buhardas de ángulo; aparece abierto el vano de acceso en el lado sur (izquierda), pero en el oriental (derecha) el vano se encuentra tapiado



**Fig. 25.** Torre de Serra. Vista del remate de las caras oeste y sur. Se observan claramente los mechinales y restos de vigas de las buhardas de ángulo por debajo del parapeto; también aparecen muy claras las dos puertas de salida a los dispositivos, situadas a la izquierda de cada lado



**Fig. 27.** Torre de Serra. Vista del coronamiento del lado oriental; los mechinales circulares de las bases de los cadalsos se observan muy netamente; la puerta del dispositivo que aparece a la izquierda está tapiada. A la derecha, en el lateral norte, se aprecia en primer término el vano de acceso a la buharda del ángulo noreste

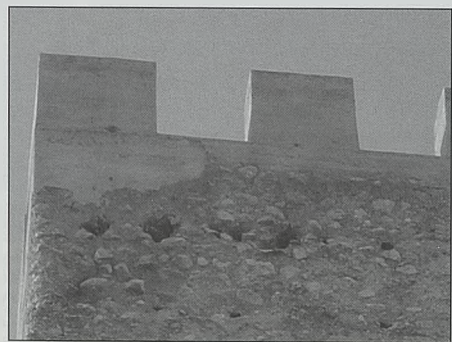
**Fig. 28.** Torre de Serra. Otra vista del lado oriental, con los indicios de cadalsos de ángulo y el acceso tapiado al del ángulo sureste



**Fig. 29.** Torre de Serra. Vista del lado norte con los mechinales y vigas de los suelos de los dispositivos ligeros de ángulo y, a la izquierda, el vano de acceso a la buharda del ángulo noreste



**Fig. 30.** Torre de Sot de Chera. Vista del lado norte. A ambos lados de la zona alta aparecen sendas hileras de maderos incrustados que son los restos de los suelos de las buhardas de ángulo



**Fig. 31.** Torre de Sot de Chera. Restos de cuatro vigas del suelo (las más cercanas al ángulo marcadamente oblicuas) de la posible buharda del ángulo noreste