

PARQUES CASTILLA-LA MANCHA, REGIÓN CON MÁS YACIMIENTOS

El turismo arqueológico también tiene tirón en verano

Primavera y otoño son las estaciones en las que se producen más visitas durante el año

R. Abellán
C-LM

Los cinco yacimientos que conforman la Red de Parques Arqueológicos de Castilla-La Mancha: la ciudad romana de Segóbriga en Saelices, Cuenca; la villa romana de Carranque en la provincia de Toledo; el óppidum ibero-medieval de Alarcos-Calatrava en Ciudad Real; la ciudad visigoda de Recópolis, en Zorita de los Canes, provincia de Guadalajara; y el Tolmo de Minateda en Hellín, tienen un buen tirón turístico en verano teniendo en cuenta las cifras que se manejan al respecto. El turismo arqueológico es una alternativa a otro tipo de turismo, si bien no es la época estival cuando más afluencia de público hay.

Según Pablo Cánovas, responsable de Tolmo de Minateda en Hellín "la gente que visita el parque es diferente

EXCAVACIONES

Los cursos y excavaciones veraniegas generan más público

ahora que en primavera u otoño. En estas fechas vienen más escolares y asociaciones y en verano son turistas los que acuden. Eso hace que siempre se tengan visitas".

Para Belén Patón, directora de la villaromana de Carranque, el turismo arqueológico "es una buena opción e interesante y de ahí que siempre haya un goteo de visitas". En este parque arqueológico no se ha notado un descenso de visitantes.

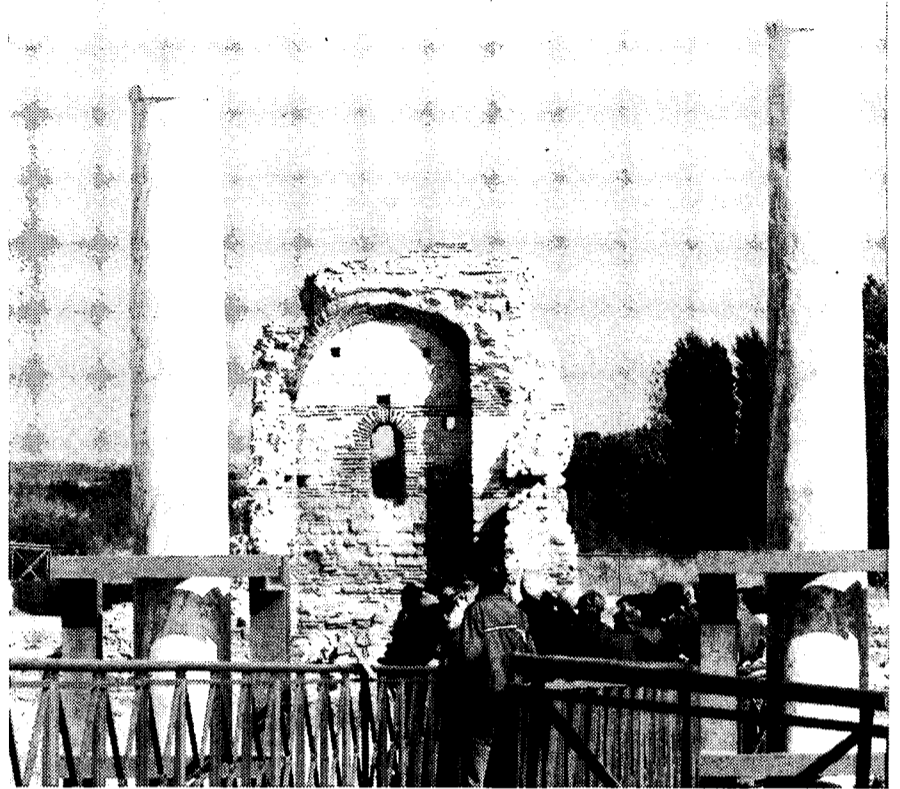
En la ciudad visigoda de Recópolis, situada en Zorita de los Canes, el verano se presenta siempre fuerte y son muchos los turistas españoles y extranjeros -sobre todo ingleses- los que acuden a visitarlo, asegura Cristina Martín, informadora cultural. Este parque lleva abierto desde noviembre de 2005.

El óppidum ibero-medieval de Alarcos-Calatrava presenta bastante actividad en verano debido a los cursos que se dan, afirma su responsable, Antonio de Juan.

Durante este año han pasado ya por el yacimiento 27.000 personas y para de Juan se trata de una cifra considerable.

En Segóbriga la situación estratégica del parque -jun-

to a la A-3- influye en la afluencia de público, pero no es en verano cuando más visitantes recibe el yacimiento, explica Fernando Molinero. "Otoño y primavera son mejores épocas".



El yacimiento de Carranque es uno de los cinco parques arqueológicos de la Región.



El préstamo familiar
FAMIPRESTAMO
para que respire bien

R.E.B.E. 08/63197

5,95%
Interés nominal anual
6,12% TAE

Hasta 6 años.
Hasta 9.000 euros.
Un año de carencia,

Red de Parques Arqueológicos

La Región, la única que tiene Ley

■ España cuenta con, aproximadamente, una docena de parques declarados. De ellos, Castilla-La Mancha posee casi la mitad de parques arqueológicos y es la única Comunidad Autónoma con una Red de Parques Arqueológicos. Está regulada por la Ley 4/2001, de 10 de mayo. Entre los objetivos de la Ley de Parques Arqueológicos destacan: 1.- Señalar los elementos integrantes del patrimonio arqueológico, cultural y natural,

así como describir su estado de conservación, estableciendo un censo de los bienes del Parque. 2.- Determinar las actuaciones que deban acometerse para la puesta en valor de dichos elementos. 3.- Fomentar el desarrollo cultural y socioeconómico, a través del uso racional del territorio, el turismo y cualesquiera otras actividades que favorezcan el cumplimiento de los objetivos del Parque Arqueológico.

El préstamo familiar para dar oxígeno a tu economía.

Tu confianza nos hace importantes

www.cajaruralde.toledo.com

CAJA RURAL DE TOLEDO