

Actualmente cuenta con una plantilla formada por 175 trabajadores

La producción de Encasur en Puertollano disminuirá un 10%

MÓNICA MORENO

Puertollano (Ciudad Real)

La Empresa Nacional Carbonífera del Sur (Encasur) en su centro minero de Puertollano prevé producir al finalizar este ejercicio 805.000 toneladas, de las que el 58% se extraen en el Centro Térmico de Puertollano y el resto se trasfieren a Elcogas. Con respecto al año anterior las ventas han

disminuido en un 0,18%, al mismo tiempo que la producción prevista para el 2000 también bajará en un 10%, ya que en el primer semestre se superaron las 804.000 toneladas de carbón.

En comparación con el mes de junio de 1999, en los seis primeros meses del año la producción ha aumentado en un 23,20% y el volumen de ventas ha superado a las del primer semestre del año 99 en un 47%. En los seis primeros meses de este año, la producción de carbón que Encasur envía a Elcogas se ha triplicado en este periodo, pasando de las 67.637 toneladas a las

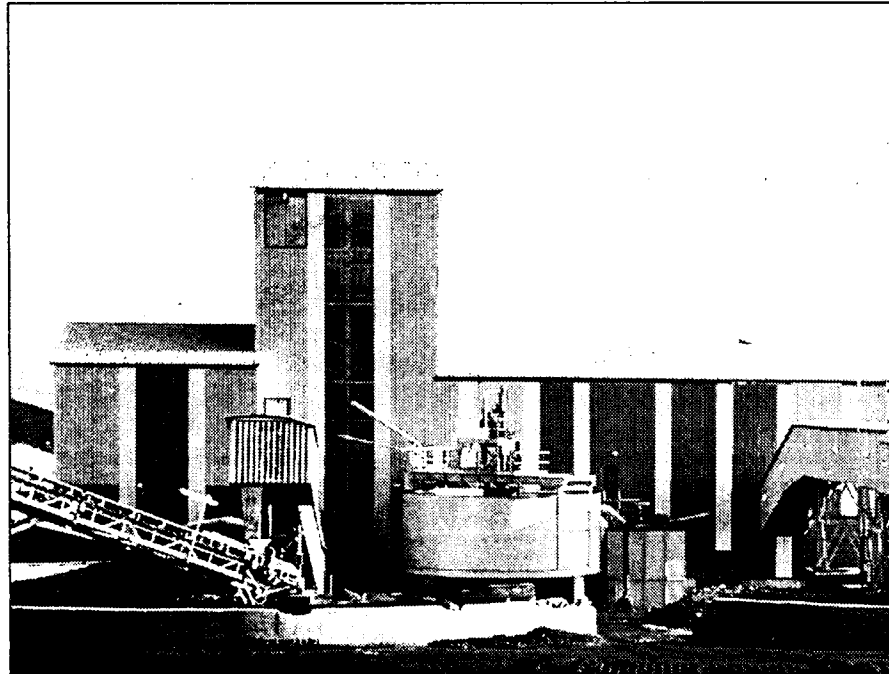
El volumen de ventas con respecto al primer semestre del año pasado se ha incrementado en un 47%

180.402 hasta junio del año 2000.

Esta cuenca minera, una de las más rentables de España al encontrarse a cielo abierto, según la empresa, cuenta con una plantilla actual de 175 personas, cuatro trabajadores menos que en 1998, debido a que los empleados se han acogido a prejubilaciones.

Los principales clientes de Encasur son la Central Térmica de Endesa Generación de Puertollano y Elcogas en la misma localidad ciudadrealense.

Encasur asume el compromiso medioambiental y sigue los principios básicos de la Política Medioambiental establecidos para todas las empresas que constituyen Endesa. Concretamente, en mina Emma, pueden destacarse como actuaciones y trabajos medioambientales de mayor relevancia las acciones preventivas y correctoras que se llevan



Encasur es una de las minas de carbón españolas más rentable, ya que se encuentra a cielo abierto.

a cabo para eliminar o minimizar las alteraciones o impactos producidos por la actividad minera a cielo abierto. Es de destacar que los terrenos restaurados por la empresa vuelven a

tener una producción igual o superior a los de los terrenos circundan-

tes no afectados. Una vez conseguido este fin, los trabajos se dirigen a alcanzar varios objetivos. Por una parte, el incremento del valor ecológico, implantando vegetación arbustiva y arbórea autóctonas, y facilitando la recuperación

de la fauna propia de la zona. Por otra la integración paisajística de los

vertederos en el área circundante a la zona donde está ubicada la compañía.

Encasur inició la explotación de la cuenca de Puertollano en 1976, en su zona Suroeste. Entre 1980 y 1984 llevó a cabo una campaña de investigación de toda la cuenca, con recopilación de toda la información minera histórica, y con la realización de sondeos, minas piloto, y estudios de lavabilidad y de explotación. El 100% de su accionariado es de Endesa.

“ ”
Encasur está asumiendo la Política Medioambiental del grupo Endesa

“ ”
En los seis primeros meses del año se ha triplicado la producción que Encasur envía a Elcogas

OPINION

MÓNICA MORENO

Inspecciones para la siniestralidad

Hace unos días leíamos en los periódicos un nuevo caso de siniestralidad laboral.



Un trabajador de la localidad toledana de Yuncos moría cuando limpiaba una máquina de la fábrica en la que trabajaba. No entro en detalles porque creo que ya es lo suficientemente triste como para recrearse. Lamentablemente, se daba a conocer porque se producía una muerte. Si hubiese sido sólo un accidente, ni saldría a la luz. Otra vez se trata de accidentes laborales en pequeñas empresas, en las que no tienen más de diez trabajadores. Micropymes que se encuentran dentro de la "cultura del ganar dinero", no importa las condiciones del trabajo. Lo importante, según esta mentalidad, es producir y vender. Esta semana la Consejería de Industria ha firmado un convenio con los sindicatos y los empresarios para frenar la siniestralidad laboral. Además se conocía la noticia de que el Tribunal Supremo consideraba delito la falta de prevención en los accidentes laborales. Sin duda alguna, son buenas medidas, pero en estos casos, lo mejor son las multas por infracciones, ya que para las macroempresas no es un problema pero para las pymes puede ser un fuerte varapalo.

NAVES PREFABRICADAS GANADERAS, INDUSTRIALES, COMERCIALES.



(Fábricas: C.Real, Toledo, Albacete, Cuenca)

GRANDES NAVES
CUBIERTA PLANA
PARA LUCES DE HASTA 40 M.

Visite nuestra página web
www.vanguard.es

OTROS PRODUCTOS

- ADOQUINES
- TERRAZOS
- MOBILIARIO URBANO
- OBRAS PUBLICAS
- FACHADAS
- FORJADOS
- SEPULTURAS
- CUBIERTAS

VANGUARD

PREFABRICADOS PARA CONSTRUCCION Y URBANISMO

TFNS. : 91. 411 47 97 / 91. 564 40 37

FAX: 91. 411 71 59