



pueblan nuestra provincia de uno a otro extremo. Lugares de interés turístico como Almagro (conjunto, Corral de Comedias, Parador, Plaza Mayor, Convento de los Dominicos), Villanueva (conjunto histórico-artístico, Portada de la «Santillana de la Mancha», portadas, Plaza Mayor, Cripta, Casa del Arco), Aldea del Rey (Castillo de Calatrava y Salvatierra), Viso del Marqués (Palacio de Santa Cruz, Archivo Nacional de la Marina Española), Almodóvar del Campo (conjunto, artesanado mudéjar de la iglesia o Museo Palmero), Montiel (Castillo de La Estrella), Carrión (Castillo de Calatrava la Vieja), Alcázar (Santa María, Torreón, Museo Arqueológico, San Francisco, Los Molinos), San Carlos del Valle (Plaza mayor, Lonja, conjunto), Torre de Juan Abad, Villamanrique (Castillo de Montizón), Argamasilla (Castillo de Peñarroya), Bolaños (Castillo de San Fernando), Valdepeñas (Iglesia de la Asunción, Pinacoteca, Bodegas), Arenas (Iglesia románica), etc.

#### RUTA DEL QUIJOTE

O la misma ruta del Quijote, con paso por los lugares donde Cervantes diese vida a los personajes personalísimos del Quijote. Ruta que podría abarcar buena parte de las provincias de Toledo, Ciudad Real, Cuenca y que pasaría por una Ocaña («puerta de La Mancha»), la Cuenca de las Casas Colgadas con mayúsculas, a orillas del Júcar y el Huécar, con una catedral digna de los mejores arquitectos del gótico normando

y con un Museo Arqueológico, orgullo de la región. Y Belmonte («donde Don Quijote y Sancho yantaron»), San Clemente (cuna del cervantista Astrana Marín), Mota del Cuervo (lugar donde se produjo el pasaje de Los Espejos), Quintanar (patria de Juan Haldudo), El Toboso (cuna de Dulcinea), Pedro Muñoz (paraje donde el Quijote terció con la compañía de comedias Angulo), Campo de Criptana (lugar de La Mancha donde Alonso Quijano la emprendió sin suerte con molinos, tan gigantescos, que hasta hoy se conservan y sirven de museo), Herrería (donde la aventura de los frailes y el vizcaíno), Puerto Lápice (donde se halla situada la venta donde fue armado caballero

Alonso Quijano), Ciudad Real (capital de La Mancha), Viso del Marqués (donde Don Quijote realizase la penitencia por Dulcinea), Santa Cruz de Mudela (sitio donde se sitúa el episodio del Yelmo de Mambrino), Valdepeñas, Tomelloso, Ruidera, El Bonillo, Alcázar, Villarrobledo, Albacete...

Lugares, rutas, paisajes, pantanos, ríos, casi desconocidos por una población que gasta sus ingresos cerca de las costas abigarradas de personas e ignora, mayoritariamente, todos estos aspectos y posibilidades que, de visitarse, recibirían así el respaldo natural y económico que nuestra provincia necesita.

**ERNESTO GARRIDO**

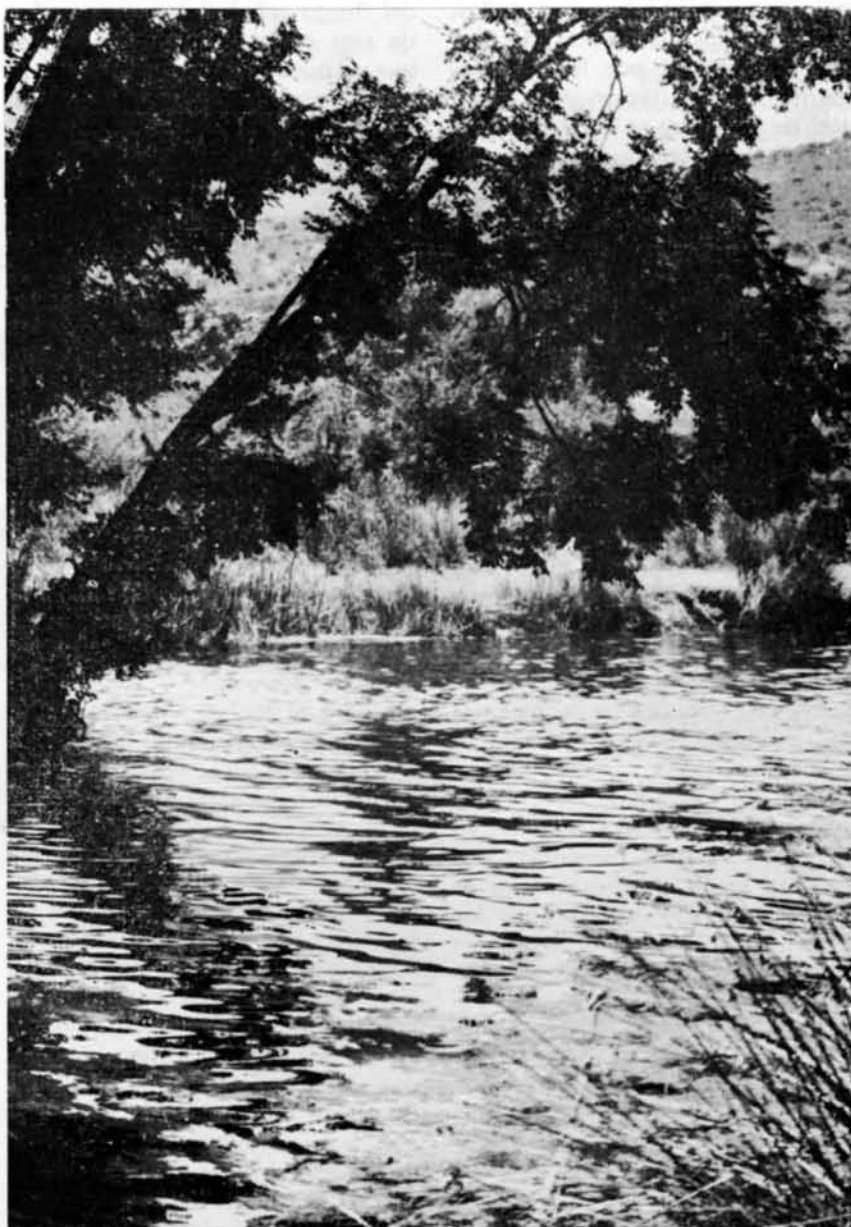


Tabla de la Yedra, un remanso de paz en contacto con la naturaleza.