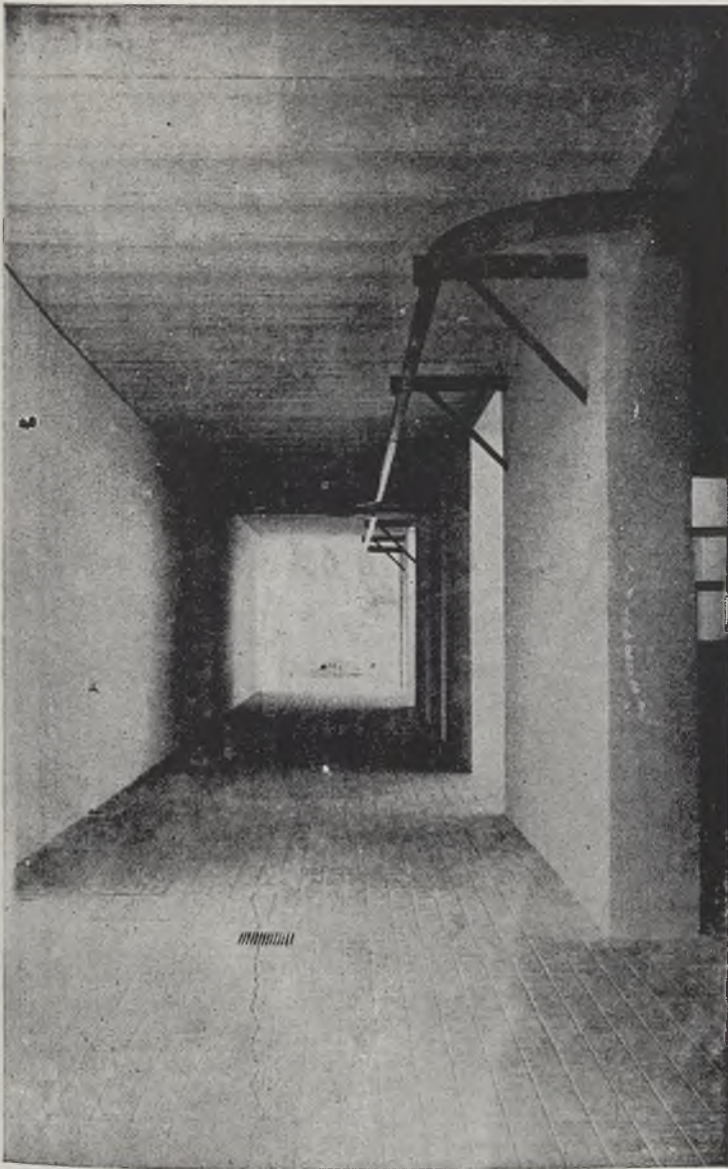


## MERCADO

El ensanche, que más o menos justificadamente, ha tenido nuestra ciudad, en los últimos años, nos hizo pensar en la conveniencia de construir algún mercado de barrio, pero no fue posible; en principio por su coste y después porque había que aumentar la plantilla de personal, circunstancia que no era posible; por ello, optamos por ampliar el actual, haciendo el cerramiento por la calle de Borja, de tal manera que en la planta baja, quedaran unas pequeñas tiendas, que harán notablemente rentable esta mejora. Las obras en su primera fase, han dado ya comienzo.



Una de las galerías de acceso a las naves de sacrificio de ganado.

## OTRAS OBRAS

Repito, son muchas las necesidades; no obstante procuramos ir mejorando todas las zonas de la ciudad: El Prado, Plaza de Santiago, Plaza de San Francisco, Plaza del Instituto, Puerta de Santa María, Plaza de Calvo Sotelo, se ha mejorado la calle de acceso al Barrio del Pilar, y acerados de la calle Galicia, de la Barriada de Oriente. Pronto se iniciarán los trabajos de la Puerta de Toledo y sus accesos; sabemos lo urgente y necesario que es esta obra, pero tendremos que esperar un poco, hasta encontrar la mejor solución.

También gestionamos la adquisición de unos terrenos próximos a la Estación Elevadora, esperando den resultado estas gestiones. Si así es, tenemos en proyecto construir allí un pequeño parque, que podrá servir de desahogo a la población, especialmente en verano. Si encontrásemos terrenos en buenas condiciones, los compraríamos y haríamos "manchas forestales", de las que tan necesitadas estamos. Continúan nuestras gestiones.

## SERVICIOS

Muy deficientes. Inadecuados a nuestras necesidades y a nuestros tiempos. El de recogida de basura, mejorado en los últimos años, es insuficiente. Haría falta poner en servicio, por lo menos, tres camiones más; pero ello supondría aumentar el personal en unos veinte hombres entre conductores y servidores, y por lo tanto, por este concepto, habría que aumentar el presupuesto de gastos, en un millón de pesetas, aproximadamente. Esto, ahora, es imposible. Revisaremos padrones, actualizaremos tarifas y entonces, lo mejoraremos.

## BOMBEROS

Muy mal está este servicio. El material es antiquísimo, y mal dotado de personal. Veremos si para el presupuesto de 1966, podríamos incluir algún gasto, para mejorarlo, pues el presupuesto de 1965, tendrá que hacer frente a otros gastos más urgentes.