

Ester Simón / Guadalajara

Los datos publicados por el Servicio Público de Empleo Estatal, indican que la cifra de parados de Guadalajara ha descendido situándose en los 23.580, lo que supone un decremento de 927 personas en el último mes. Del total de desempleados el 47,80% son hombres y el 52,20% mujeres.

Sectores

Por sectores, el paro ha descendido en todos excepto en agricultura. Cabe destacar que Guadalajara presenta un 1,48% más de parados que en junio de 2012, lo que supone que en la actualidad hay 345 desempleados más que hace un año.

Respecto a la tasa de paro, Guadalajara presenta el ratio más bajo de toda la región, situándose muy por debajo del resto de provincias.

Concretamente la tasa de Guadalajara es del 17,60%,

Guadalajara presenta 927 desempleados menos que en el mes de mayo

Cuarto mes consecutivo con descensos en el número de parados. Ahora mismo hay en la provincia 23.580 desempleados. En el conjunto nacional el número de parados también ha disminuido, lo ha hecho en 127.248 personas

frente al 26,85% de Albacete, el 29,64% de Ciudad Real, el 22,74% de Cuenca y el 25,96% de Toledo. La tasa de Castilla-La Mancha es del 25,57% y la del conjunto nacional del 20,86%.

En el gráfico se representa la tasa de paro de las distintas provincias de Castilla La Mancha, así como la del conjunto regional y nacional.

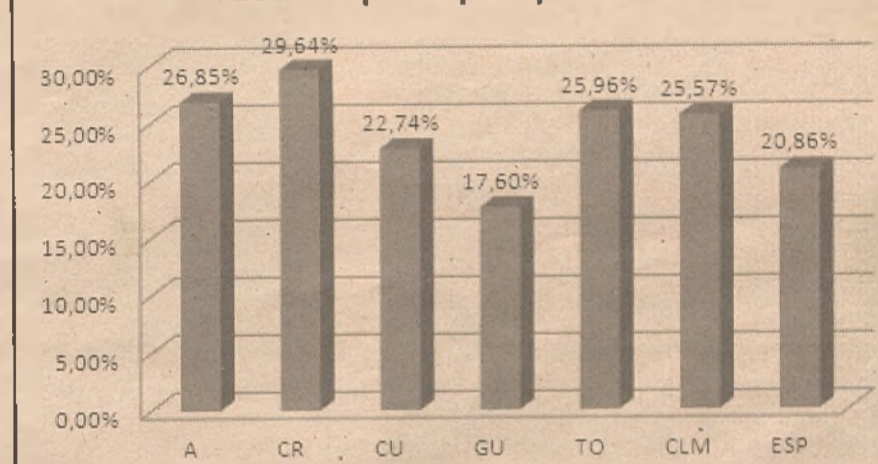
El número total de parados en Castilla-La Mancha, se sitúa en 252.409 personas 9.133

menos que en mayo, de las cuales el 47% son hombres y el 53% mujeres. En Castilla-La Mancha todos los sectores han visto disminuir las cifras de parados.

Nacional

En el conjunto nacional, el número de parados también ha disminuido. Lo ha hecho en 127.248 personas, situándose la cifra total de parados en los 4.763.680. De este total el 49% son hombres y el 51% mujeres.

Tasa de paro por provincia



Guadalajara continúa con una tasa de paro inferior a la media. / Economía de Guadalajara

*¿Conoces los sabores de nuestra Tierra?
¡Pruébalos en la Tienda de APAG!*

¡Abierto a todo el público!

Aceite de Oliva, D.O. "La Alcarria", Miel D.O. "La Alcarria" y productos apícolas; Selección de Vinos de distintas D.O., Legumbres de Guadalajara, Jamones y embutidos selectos, Quesos puros de oveja artesanales...

...y nueva sección de Carnicería al corte: encargos de cochinitillo y cabrito, y de cordero lechal y ternera producidos por nuestros ganaderos.



Los mejores Productos de la Tierra... y mucho más en un único espacio abierto a todo el público. Ven a conocernos!



ASOCIACIÓN PROVINCIAL DE AGRICULTORES y GANADEROS
C/ Francisco Arriño, 150-152. 19004 Guadalajara. (Frente a los Faroles) Abierto de 9 a 14 h. y de 16 a 20,000 h. de Lunes a Viernes. Sábados de 9 a 14 h. Tfno.: 949 20 28 40. www.grupoapag.com