

Sus instalaciones contarán con 36.000 metros cuadrados en Miralcampo

Hays Logistics Iberia invierte 500 millones

J.M. MIRANDA
Guadalajara

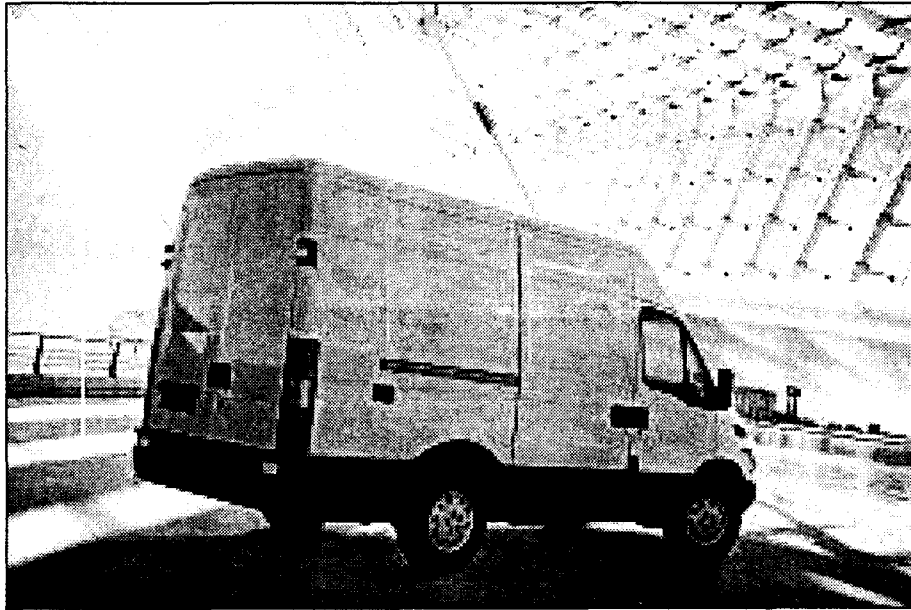
Esta semana se presentaba en Azuqueca de Henares la nueva nave logística construida por Maxi Logistics para Hays Logistics Iberia en el Polígono de Miralcampo, que cuenta con 36.000 metros cuadrados, es decir, el equivalente a unos 3 campos de fútbol, y que albergará la distribución de piezas de todos los vehículos del fabricante italiano Iveco, del grupo Fiat, en España.

La nave se encuentra actualmente en su última fase de construcción, y el próximo 31 de agosto se hará entrega de los primeros 26.000 metros cuadrados alquilados y el resto se entregarán en octubre.

Se trata de una nave industrial de enormes dimensiones que ha sido construida en un tiempo récord de cinco meses por Europea de Naves para la filial española de Hays Logistics, uno de los operadores logísticos más importantes del mundo, que ha alquilado 25.000 metros cuadrados a Iveco, mientras los otros 11.000 metros cuadrados restantes están a disposición de otros clientes, aprovechando la estratégica situación geográfica y la red de carreteras del polígono de Miralcampo. Tiene 26 muelles de carga y descarga y una altura de 12 metros, y reúne todas las condiciones de calidad como para ser considerada una de las plataformas logísticas diáfanas vanguardistas del país. La inversión prevista para la puesta en marcha de esta nave es de unos 500 millones de pesetas.

En el proceso constructivo se han incorporado los últimos avances tecnológicos de información y gestión de flujo que los especializados procesos de la cadena de aprovisionamiento de piezas de recambio requieren, en especial, los vehículos industriales, y que el profesional que vive de un camión no puede estar parado para esperar unas piezas de repuesto.

Iveco será el principal cliente de esta firma de logística, que se ha instalado en Azuqueca



La operadora ha alquilado 25.000 m² de sus instalaciones al fabricante italiano Iveco.

El futuro centro logístico que Iveco ha alquilado a Hays Logistics Iberia generará de 30 a 40 puestos de trabajo y moverá unos 5 millones de kilos de piezas. Atenderá a unos 220.000 pedidos al año y casi 180 puntos de entrega.

Por lo que respecta al sistema operativo, se contemplan tres niveles de servicios de atención al cliente distintos. El servicio habitual, con entrega sin urgencia; el urgente, con entrega de las piezas antes de las 10 horas del día siguiente y el servicio extra urgente, llamado también wind delivery, con entregas en cualquier lugar.

Con el fin de asegurar la seguridad del tráfico en el polígono Hays Logistics Iberia ha incluido en el proyecto una enorme playa de 10.000 metros cuadrados.

Esta importante operación industrial ha sido realizada por la consultora inmobiliaria King Sturge.

Maxi Logistics es la sociedad que ha puesto los terrenos y toda la maquinaria para que se pudiera construir este centro logístico

de primera calidad en tiempo récord. Su objetivo es el de convertirse en una de las promotoras logísticas más competitivas del Corredor del Henares.

Por lo que respecta a Hays Logistics Iberia, es una compañía especializada en un grupo que cuenta con más de 700 centros repartidos por todo el mundo con una plantilla de 24.000 personas.

Así, en el año 2000, Hays PLC facturó 600.000 millones de pesetas y cuenta con 2 billones de capitalización bursátil desde que en 1998 cotizara en la bolsa de Londres.

En Europa, este grupo desarrolla 2,7 millones de metros cuadrados de almacenes logísticos en sus 200 centros.

Hays Logistics Iberia, es una compañía especializada en servicios logísticos para empresas, filial de la multinacional británica Hays PLC, un grupo que cuenta con más de 700 centros repartidos por todo el mundo con una plantilla de 24.000 personas.

Así, en el año 2000, Hays

PLC facturó 600.000 millones de pesetas y cuenta con 2 billones de capitalización bursátil desde que en 1989 cotizara en la bolsa de Londres.

En Europa, este grupo desarrolla 2,7 millones de metros cuadrados de almacenes logísticos en sus 200 centros.

Hays Logistics Iberia lleva dos años implantado en España, donde ya ha conseguido la confianza del mercado industrial del país con la apertura de diferentes centros para las empresas de mayor renombre de la distribución, especializándose en operaciones logísticas de gran envergadura como la puesta en marcha en el Polígono de Miralcampo.

También, recientemente, Hays Logistics Iberia se ha hecho con la subcontratación de los servicios logísticos de los centros de distribución de Carrefour en Madrid y Barcelona. Así, la multinacional francesa de la distribución alimentaria Inter-Marché, Nestlé e Iveco.

Iveco ha mostrado su confianza en Hays Logistics desde 1999, confiándole el desarrollo logístico de sus almacenes en Inglaterra, Francia, Alemania, Italia, y también en España, concretamente en Azuqueca.



La Mutua celebró su junta general en Toledo.

Solimat recaudó 4.089 millones el año pasado

La junta general de mutualistas aprobó sus cuentas de resultados

ANA I. MOREIRA
Toledo

Solimat, la Mutua de Accidentes de Trabajo y Enfermedades Profesionales de la Seguridad Social, recaudó el año pasado 4.089 millones de pesetas, según informó a este semanario el director general de esta mutua, Carlos Villalba.

Esta cifra supone un incremento respecto al año anterior del 34,29%. Solimat celebró en Toledo el pasado 18 de julio su junta general de mutualistas en las que se aprobó la memoria, el balance de situación y la cuenta de resultados correspondientes al ejercicio social del año pasado.

El número de empresas a las que presta servicio está multa era el cierre del año 2000 de 17.200, lo que supone un incremento respecto al año anterior del 12%.

La mayor parte, aproximadamente unas 10.000 son de Castilla-La Mancha mientras y

unas 5.000 de Madrid. El resto estarían repartidas por otras regiones.

En Castilla-La Mancha Solimat cuenta con ocho centros médicos o administrativos y en la actualidad están ejecutándose otros dos en Talavera e Illescas.

El director general de Solimat explicaba que el proyecto de futuro de la mutua pasa más por consolidarse en la región que por seguir

creciendo espectacularmente. En este sentido, hay que destacar que en los últimos años Solimat ha crecido incluso más de un 100%.

Este crecimiento se ha producido, apuntaba Villalba, porque se ha hecho un esfuerzo muy importante en la expansión de los centros asistenciales de la entidad.

Los beneficios del año pasado ascendieron a 28 millones de pesetas. No se ha crecido respecto al año anterior

porque se han realizando diferentes inversiones.

“ ”
Prestan servicio a más de 17.000 empresas, la mayoría de la región

“ ”
Sus beneficios el año pasado fueron de 28 millones de pesetas y tienen 8 centros