

Con esta inversión la plantilla de trabajadores aumentará en 20 personas

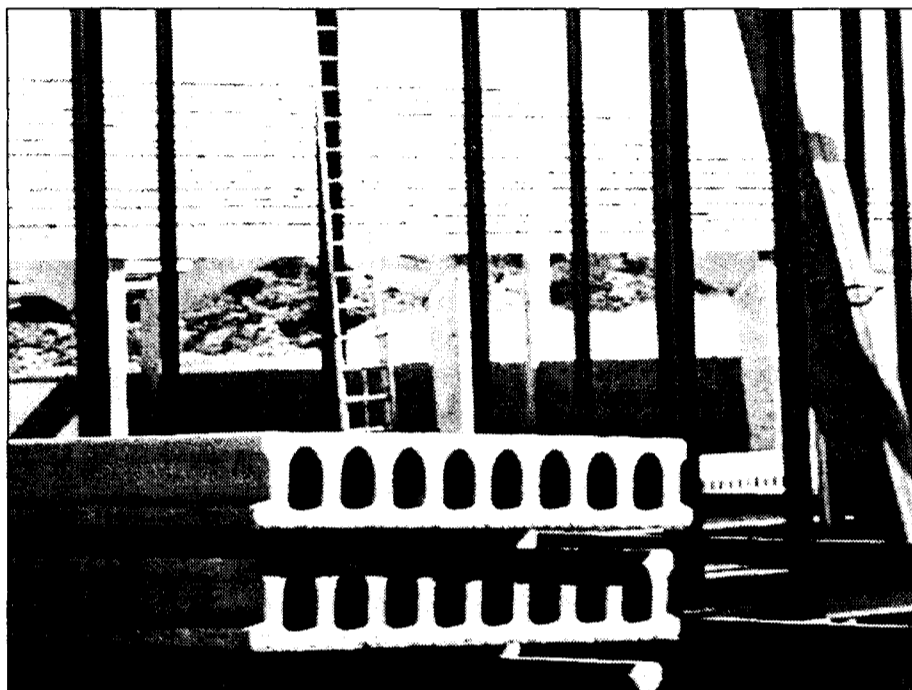
## Vigas Almansa ampliará instalaciones en febrero

La empresa, que pertenece al grupo aragonés Prainsa, construirá una nave con una superficie de 12.500 metros cuadrados

MÓNICA MORENO  
Albacete

Vigas Almansa, empresa que pertenece a la firma aragonesa Prefabricados Agrícolas Industriales (Prainsa), que abrió sus nuevas puertas en la localidad albacetense de Almansa en abril de 2000, ampliará sus instalaciones en febrero o marzo del año que viene. En la actualidad dispone de una nave de 12.500 metros cuadrados que se incrementarán en la misma superficie, ya que las expectativas de producción que la empresa Prainsa se planteó al abrir una delegación en Castilla-La Mancha se han superado.

La firma se dedica a los prefabricados gigantes de hormigón, así como a la fabricación de elementos para la construcción de naves industriales, grandes superficies o instalaciones deportivas. Asimismo, también



La empresa se dedica a los prefabricados gigantes de hormigón para la construcción.

se dedica a la construcción de vigas para infraestructuras viarias y puentes. De hecho, están llevando a cabo la estructura de un puente en la variante ferroviaria de Alpera. Vigas Almansa cuenta con una plantilla de trabajadores de 80 personas que con esta am-

pliación de instalaciones de transporte contratadas aumentará en 20 personas.

Desde la planta de Albacete, Prainsa distribuye sus productos a todas las provincias de Castilla-La Mancha, Madrid, Levante y Andalucía. La distribución se realiza a través de agencias de

En las instalaciones que se inauguraron en abril de este año, Prainsa ha invertido 500 millones de pesetas. La firma aragonesa está implantada en cinco provincias españolas y cuenta con inversiones en Chile y en Francia.

“ ”  
**Vigas Almansa**  
**abrió sus**  
**puertas en la**  
**localidad**  
**albacetense en**  
**abril de 2000**

“ ”  
**Desde esta**  
**empresa Prainsa**  
**distribuye sus**  
**productos a toda**  
**Castilla-La**  
**Mancha**

## Plásticos Lofer consolida su mercado del reciclaje en Madrid

A.S.  
Guadalajara

Plásticos Lofer de Guadalajara, con una dilatada experiencia en el sector del reciclaje de plásticos, estudia consolidar su mercado de la recogida de plásticos en Guadalajara capital y sus principales ciudades y, sobre todo, ampliar sus puntos de recogida en Madrid, donde del mis-

Las últimas inversiones se han llevado a cabo en la adquisición de una nueva extrusora

mo modo comenzaron a trabajar hace ya varios años, según comentaba el gerente de la empresa alcarreña.

El principal destino del material recogido y transformado en gránulo (pequeñas bolitas del tamaño del arroz) son las

fábricas que elaboran artículos de plásticos (entre ellas tuberías de riego), sitas principalmente en la Comunidad de Madrid.

Las últimas inversiones de la empresa se han centrado en la adquisición de una nueva extru-

sora, donde funde el plástico recogido en Guadalajara y Madrid, "de forma que nos vamos adaptando a las necesidades del mercado", afirmaba el gerente.

Uno de los problemas del sector es la competencia desleal.



Vicente Sánchez y Pedro Fernández son los nuevos franquiciados.

## Punto Empresarial gestionará 1.000 millones en un año

Nace en Toledo una firma exclusiva de servicios financieros para las empresas

ALICIA SÁNCHEZ  
Toledo

Bank & Services, una franquicia nacional de servicios financieros para las empresas, ha abierto un nuevo centro en Toledo, de forma exclusiva, que abre sus puertas a los empresarios de la provincia bajo el nombre Punto Empresarial.

Este nuevo servicio busca ofrecer a las empresas la gestión tanto de sus activos como sus pasivos, acercándoles la financiación más ventajosa y hecha a su medida, actuando como una especie de "corredores entre las entidades financieras y los empresarios".

El objetivo de volumen de mercado que los dos socios de la firma (Vicente Sánchez y Pedro Fernández) se han marcado conseguir en el período récord de un año es la gestión de 1.000 millones de pesetas.

Para ello, estarán en contacto con más de 25 entidades financieras, provinciales, nacionales e internacionales, que les permitirán

poner en conocimiento de los empresarios todas las ofertas de préstamos, leasing, renting, y decenas de servicios financieros acordados con las necesidades del momento.

En Castilla-La Mancha existen dos franquicias de Punto Empresarial, una la que comienza su andadura en Toledo y una segunda en Ciudad Real.

Los objetivos de Punto Empresarial en Toledo es colaborar a través de agen-

“ ”  
**La empresa**  
**prevé tener**  
**implantación**  
**en ciudades**  
**importantes de**  
**Toledo**

tes inmobiliarios, profesionales de asesorías, e incluso bancos para hacer llegar sus servicios a todos los rincones de la provincia. De hecho, según explicaba Vi-

cente Sierra, ya se cuenta con colaboradores en importantes ciudades de Toledo, como Talavera de la Reina y Quintanar de la Orden, "aunque los objetivos es continuar con nuestra presencia en más ciudades destacadas de la provincia".

Punto Empresarial fue presentado a los medios de comunicación recientemente en la Federación Empresarial Toledana, tras dos meses de haberse constituido.