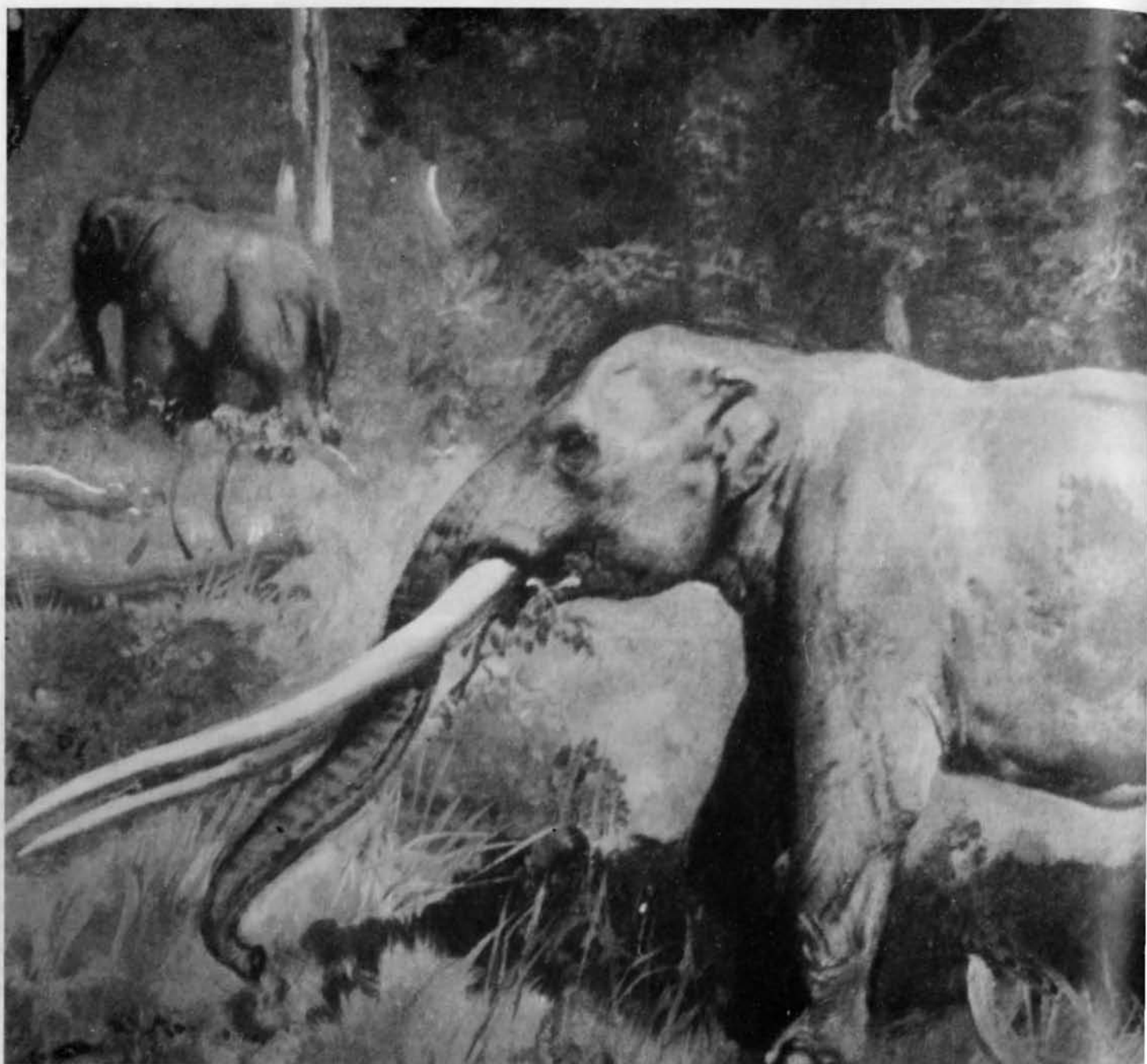


Las Higuieruelas: una fauna fósil de hace 3'8 millones de años



Reconstrucción de un Anancus Arvernensis

EL yacimiento paleontológico de las Higuieruelas es un yacimiento del Terciario Superior, situado entre afloramientos volcánicos, que por su espectacular riqueza faunística y características de formación puede considerarse sin duda como una de las localidades más importantes del Terciario Superior de Europa.