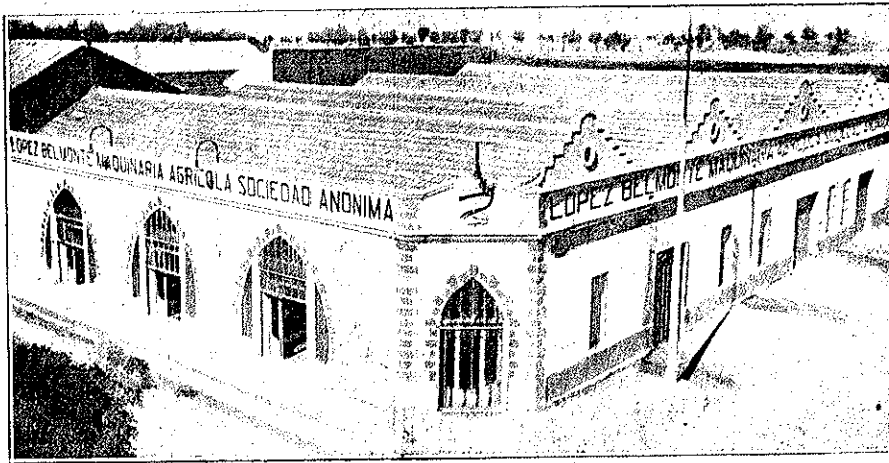


CASTILLA INDUSTRIOSA

López Belmonte.--Maquinaria Agrícola.--S. A.



VISTA GENERAL

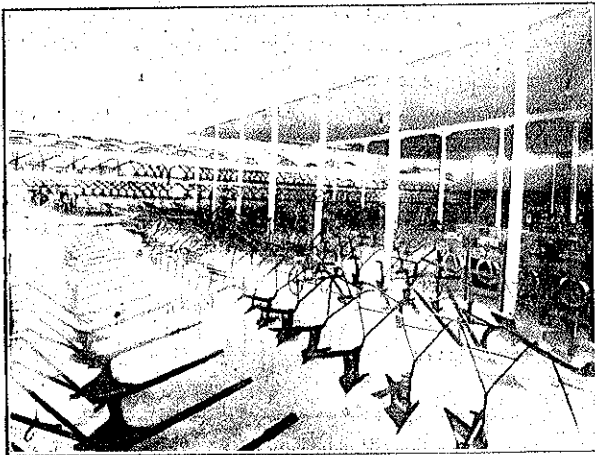
Cumplimos una parte de nuestro programa, dedicando a la industria castellana la atención que merece.

Nos interesa propagar ésta, y lo hacemos complacidos, sin ningún interés, románticamente. De otro modo no haríamos esta sección, que dejaría de serlo.

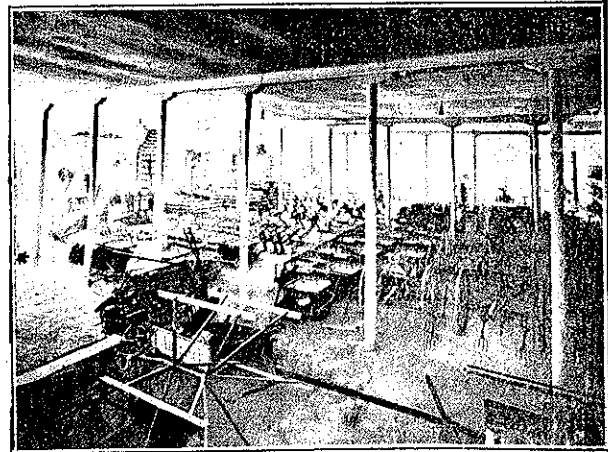
Hay que lanzar por todas partes nuestros gritos de trabajadores, mostrar lo que hacemos; a nuestros hombres, que saben como nadie honrar su suelo con procedimientos notabilísimos y plausibles.

La firma López Belmonte--Maquinaria agrícola--S. A., de Albacete, está montada admirablemente, con todo lujo de detalle, y siendo una firma válida y acreditada.

Hemos recorrido toda su casa--modelo--y hemos sido asombrados ante las enormes existencias que tienen de toda clase de aparatos agricultores: Arados para todas las siembras y toda la clase de labores, Cultivadores, Gradas de diversos sistemas, Seleccionadoras «Miro», Tractor «Universal Molines», y todos los demás enseres y maquinarias para los labradores.



ALMACENES



ALMACENES

Así se hace labor por todo. Así se engrandecen los pueblos. Al hablar hoy de industria, y situados en plena Castilla, nos parece oportuno dedicar preferente atención a la industria relacionada con la agricultura.

Ninguna mejor que esta, además de aprovecharse para nuestros lectores.

Es esta importantísima casa, a la que hoy dedicamos esta plana, de las más significadas en el ramo, extendiéndose constantemente y dominando todas las provincias cercanas.

Es hermoso el conjunto de aquellos almacenes, grandes y repletos.

Constituye un triunfo para todos los nuestros, y halagados por él, tributamos nuestro sincero elogio y agradecimiento a sus respetables dueños, nuestros distinguidos amigos, por su labor industrial regional, y por sus atenciones para nosotros.

Adelante, pues. Pensemos en España y en Castilla. Fomentémoslas.