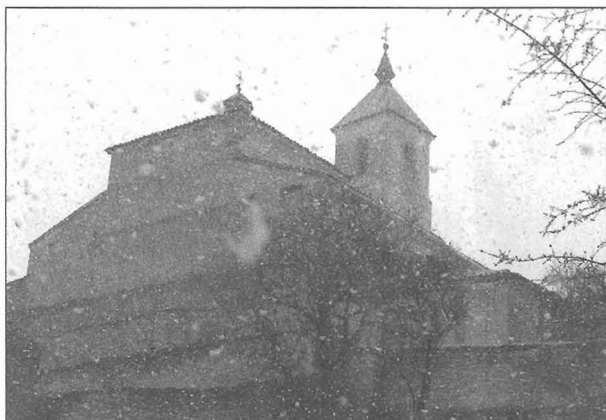


Semana Santa 2007

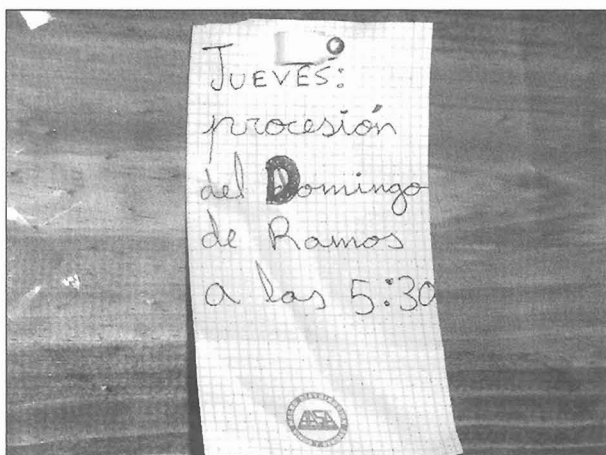
Empezó con mal pie la semana climatológicamente hablando, la nieve hizo acto de presencia el domingo de ramos por la mañana y caía con fuerza.



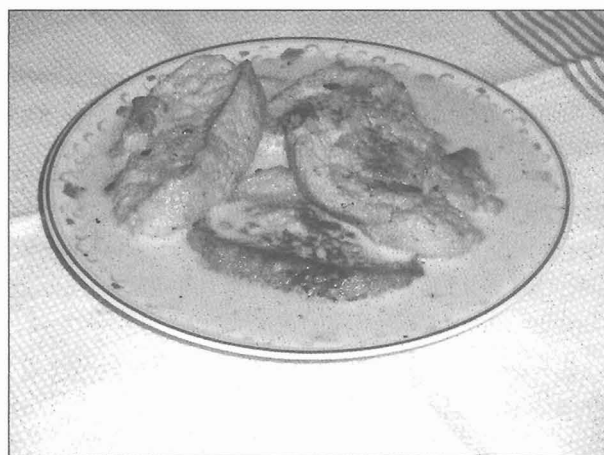
Con la mejoría del tiempo se inició la actividad normal, sobre todo en el terreno deportivo, con los deportes en circuito cerrado, sobre pista verde.



Nos poníamos en lo peor, pero a las dos de la tarde dejo de nevar y el tiempo mejoraba. También estaba la escasez de personal por lo que se decidió:



Y otros deportes, también de mesa y muy típicos de la época.



A pesar de la nieve la fuente vieja seguía triste, solo caía un caño y no con demasiada fuerza.



Los chavales, menos temerosos de la intemperie, se dieron a otros deportes al aire libre.

