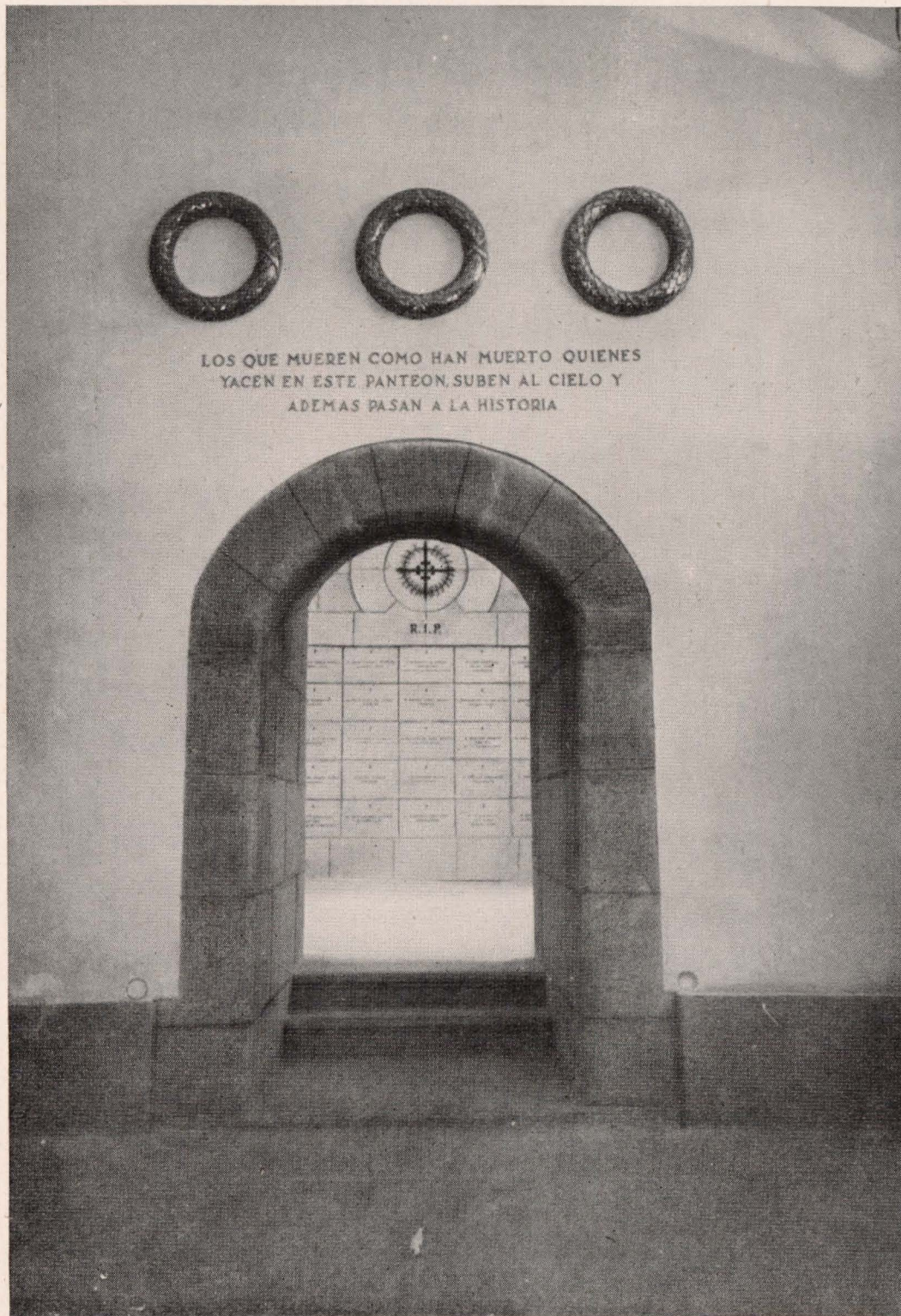


*Una de las
puertas latera-
les de la sala
central.*



LOS QUE MUEREN COMO HAN MUERTO QUIENES
YACEN EN ESTE PANTEON. SUBEN AL CIELO Y
ADEMAS PASAN A LA HISTORIA

Se ha conservado la disposición de las bóvedas, que han sido convenientemente restauradas. La puerta, los blandones y elementos decorativos de hierro, se han ejecutado con material de las ruinas. La iluminación, sobria

y sencilla, es indirecta, y se ha logrado un conjunto austero y serio en consonancia con el espíritu de la raza.

Enfrente de la puerta de entrada, que se ha reducido, se dispone el altar. Aprovechan-