

POLICIA MUNICIPAL

La plantilla es menor que la de 1936, si tenemos esto en cuenta, que el tráfico, habrá aumentado, digo yo, un 3.000 por 100, y otras circunstancias, está justificada la insuficiencia.

Pensamos celebrar, periódicamente, unos cursillos, para capacitar más a los guardias, de tal forma que puedan desempeñar mejor su labor.

ESCUELAS

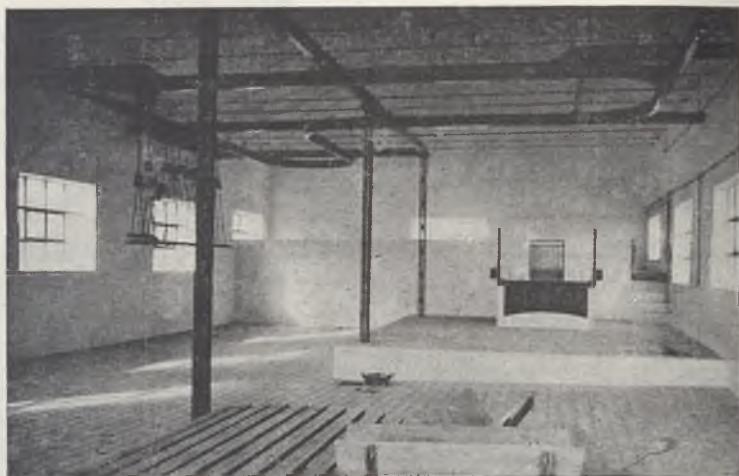
Están deficientemente instaladas; no obstante los Directores de los Grupos, se esfuerzan en mantenerlas dignamente. El Ayuntamiento con consignaciones mínimas, procura conservar los diferentes Grupos en mediano estado. Yo, creo que esto debía ser considerado por el Ministerio; pues es una gran carga el que los Ayuntamientos, tengan que conservar las escuelas. En la mayoría de los casos, ésto no es posible y lo demuestran el estado en que se encuentran.

Hemos conseguido últimamente, según nos ha comunicado el Ministerio, la construcción de 12 escuelas, que lo serán, para la población escolar de Pío XII, Lope de Vega, etcétera; ya que carecen de ellas totalmente, y su población escolar es superior a los 500 niños.

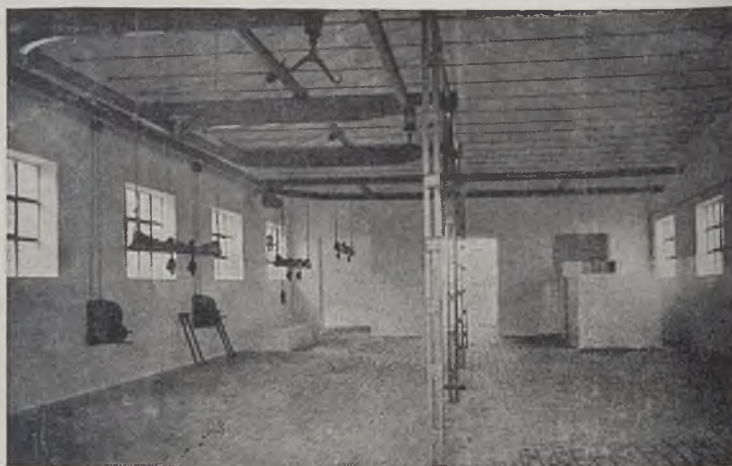
INDUSTRIA

La instalación de industrias en nuestra capital, sería una gran ventaja. Ello permitiría encontrar ocupación para nuestras gentes, con salarios que otras actividades, no pueden pagar; pero no es fácil, aunque ya es un hecho la fábrica de cerveza y la fábrica de piensos compuestos en construcción.

El Ayuntamiento, en el Plan de Ordenación Urbana, tiene señalado el polígono industrial, al que piensa llevar, los servicios de agua y alcantarillado, y como quiera que en los tanteos, que hasta ahora se han hecho, por diferentes personas y or-



Nave de sacrificio del ganado de cerda.



Detalle de la nave de sacrificio de ganado vacuno del nuevo matadero, en la que pueden verse los raíles para el traslado de las reses de un punto a otro.