

Con una inversión de 528 millones

# Inaugurada la ampliación de la depuradora de aguas potables

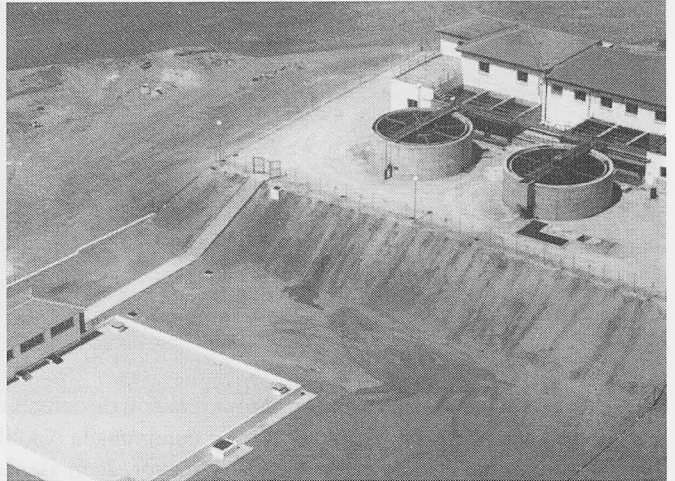
Paulino Sánchez

En la mañana del 31 de enero el consejero de Obras Públicas de la Junta de Comunidades de Castilla-La Mancha, Alejandro Gil, junto al alcalde de La Solana Diego García-Abadillo, cortaba la cinta que daba acceso a las instalaciones de la ampliación de la depuradora de aguas potables, que han tenido un presupuesto de 528 millones de pesetas. Al mismo tiempo los responsables regional y local anunciaban inversiones por más de 1.600 millones de pesetas, sobre todo en reformas de la depuración de aguas residuales.

Los responsables regional y local, Gil y García-Abadillo, intervinieron ante las personas asistentes al acto inaugural, entre las que se encontraban el delegado de la Junta en Ciudad Real, Santiago Moreno, y el delegado provincial de Obras Públicas, Juan Antonio Fernández Pacheco, además de concejales del equipo de Gobierno local.

Tanto el consejero como el alcalde señalaron en su intervención las mejoras que la inversión supone para el abastecimiento de agua, recordando por otro lado que el ciclo se cerrará con la depuradora, para adaptarla a los tiempos actuales, además de otras obras que se acometen en este momento como las obras del Polígono Industrial y otras en acceso por carretera desde la carretera de Valdepeñas que superarán los mil seiscientos millones de pesetas.

Después de tener una entrevista en el Ayuntamiento, las diversas autoridades celebraron un encuentro con representantes de las asociaciones, con las que compartieron unas migas y una caldereta en una de las naves del Vivero de Empresas, que por otro lado se tiene previsto ampliar al haberse ocupado todas las existentes.



Vista aérea de la depuradora.

## Así es la nueva estación

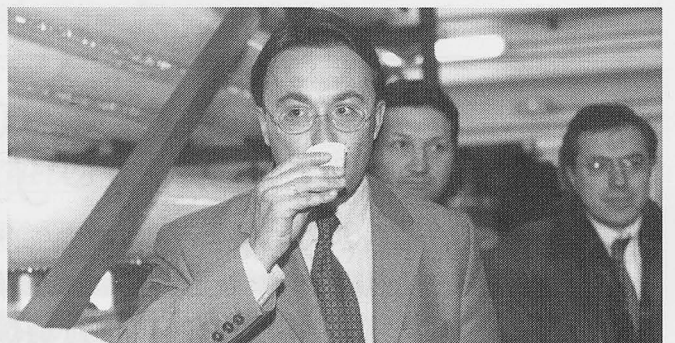
*Las obras acometidas han consistido en la instalación de un sistema de tratamiento del agua potable, con un sistema de tratamiento potabilizador de ósmosis inversa que produce un agua con un nivel de gran calidad. La instalación consta de tres unidades de bombas de alta presión de 90 kv de potencia a proceso de ósmosis, sistema de microfilmación, dos unidades de bastidores de membrana, un equipo de lavado de membranas y reactivos de proceso de ósmosis.*

*Ha sido instalada una toma flotante en el embalse de Vallehermoso, de donde se extrae el agua, con un caudal de 100 litros segundo. Igualmente se ha renovado 8,5 kilómetros de conducción con tubería de fundición dúctil de 350 milímetros de diámetro, desde el embalse a la Estación, ampliando la misma con el tratamiento de agua potable para un caudal de 100 litros segundo.*

*Igualmente se ha construido un nuevo depósito regulador de agua tratada de hormigón armado de dos mil metros cúbicos de capacidad, con tres grupos de bombeo hasta los depósitos de distribución. Además se ha instalado una tubería dúctil de 350 milímetros de diámetro, en una longitud de 2,5 kilómetros entre la estación y los depósitos de distribución.*



Momento de la inauguración.



El consejero prueba el agua que ya beben los solaneros.