

El señor José María Díaz Roperero es el secretario regional de CC.OO. Nació en Campo de Criptana (Ciudad Real) hace 41 años y lleva inmerso en el hemisferio sindical desde que entró a trabajar en Standard. Hombre de ideas meridianas, estuvo en Madrid varios años experimentando con las asociaciones de vecinos y otros colectivos. No es de esos tipos que brindan al sol.

“En la región existe una caricatura de la beatiful”

La economía y el tarot están claramente relacionados. Ambos predicen el futuro. Sucede que las cartas aciertan más que las previsiones sobre la inflación o sobre el Producto Interior Bruto. Las dos disciplinas encuentran un hueco en la medicina preventiva, es decir, que hay que hacer para estar bien o qué no hay que hacer.

—El PSOE ¿sólo entiende «el jarabe de palo»?

—Algún jarabe necesita desde el momento que ellos también lo aplican.

—¿Es que se han convertido en «nuevos ricos»?

—En «nuevos ricos» y en altos funcionarios instalados en la Administración. Les hace falta una regeneración.

—¿Hay «beatiful people» en Castilla-La Mancha?

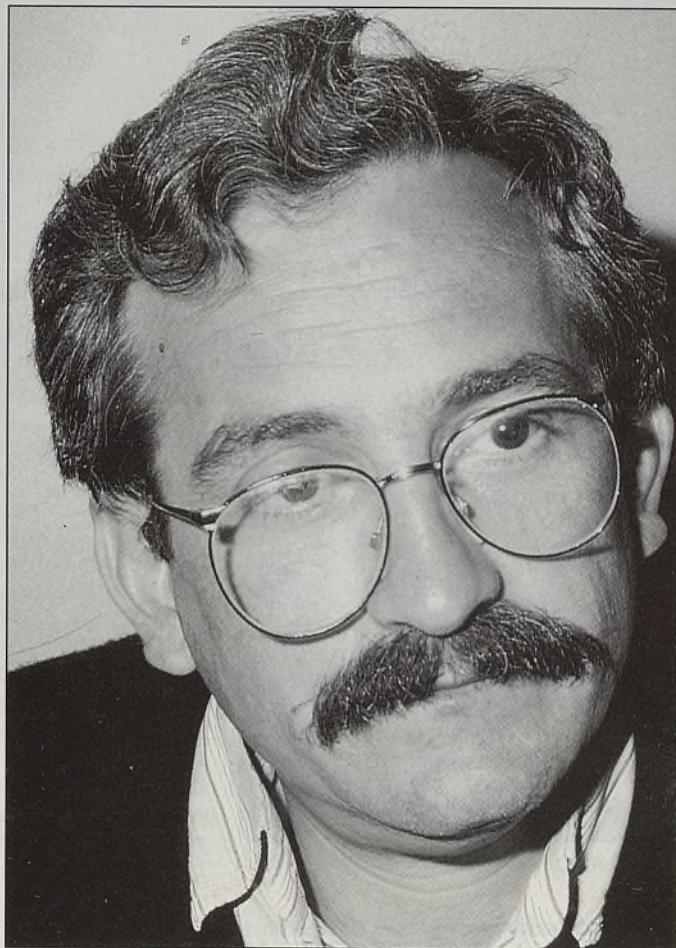
—Como mucho una caricatura de «la beatiful».

—Los piquetes, ¿hacen impopulares a los sindicatos?

—Para algunos son impopulares pero para otros populares. De todas formas son necesarios.

—¿Existe algún parecido entre Antonio Gutiérrez y Robin Hood?

—Por el tópico de quitarle a los ricos para dárselo a los pobres quizás.



Miguel Durán es un ciego con mucha vista.

“**LOS EMPRESARIOS ESTAN INSTALADOS EN LA RUTINA Y EN EL NEGOCIEJO.”**

“**LOS PIQUETES PUEDEN SER POPULARES O IMPOPULARES, PERO EN CUALQUIER CASO SON NECESARIOS.”**

—Los del Gobierno, ¿son psicópatas de la inflación?

—Psicópatas o neuróticos, en cualquier caso tienen la inflación como coartada.

—¿Por qué les llaman peyorativamente «los cocos»?

—A lo mejor porque lo del coco se esgrimía para asustar a los niños, en nuestro caso para asustar a otras gentes.

—Pablo Rodríguez, ¿es un Espartaco romano del sindicalismo?

—No congenio con sus planteamientos. El sindicalismo corporativo y de «ghetto» no tiene futuro, porque debe ser de clase y relacionado con el conjunto del movimiento sindical en otros centros de trabajo.

—En Castilla-La Mancha,

¿existe una mentalidad empresarial arriesgada?

—Una de las cosas que le faltan a esta región es precisamente empresarios con dinamismo. Están instalados en la rutina y «el negociéjo».

—Dice Gutiérrez, «es la clase empresarial más subsidiada de Europa» ¿y eso por qué?

—Es una clase empresarial instalada en las ayudas de la Administración. Son neoliberales cuando se trata de flexibilizar el mercado y proteccionistas cuando quieren las subvenciones.

—El «decretazo», ¿es una puñalada traperera?

—Es un atraco para los parados y los trabajadores eventuales.