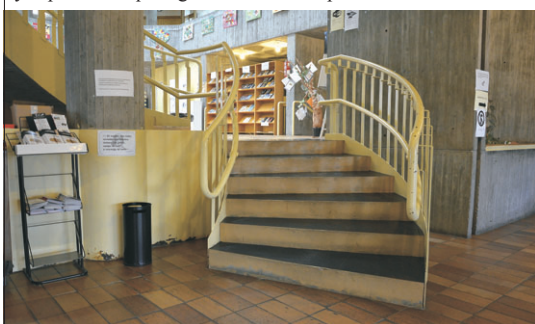


Los vecinos reclaman mejoras para su día a día en el barrio

Hasta la asociación llegan continuamente reclamaciones sobre diversos aspectos del barrio, que tras ser analizadas trasladamos a la concejalía pertinente del Ayuntamiento. En el periódico *Vecinos* publicamos aquellas demandas que los propios denunciadores nos piden que lo hagamos, para conocimiento del barrio.

Accesibilidad a la biblioteca

La puerta que está abierta para acceder a la biblioteca es la que da a las escaleras y aparcamiento de la calle Alberche, pero hasta llegar al interior de la misma hay también rampas, y el problema que sigue sin resolverse es que una vez dentro, en la planta baja hay varios escalones para acceder. Los vecinos consideran que un centro público debe adecuar este inconveniente de acceso lo antes posible.



Bancos en Fresnedoso

Varias personas entradas en edad reclaman la necesidad de haya bancos para efectuar un descanso en su tránsito por esta calle, indicando que sobre todo es necesario cuando se hace la compra y se regresa con carros o bolsas.

En este sentido, la asociación viene defendiendo que en las calles y, sobre todo, en avenidas, una medida de movilidad necesaria es instalar bancos con una distancia entre ellos que permitan su desplazamiento a personas con dificultades.



Dos accesos que tienen escaleras, pero no rampas

La asociación de vecinos defendemos como norma de actuación habitual que donde se construye una escalera hay que habilitar una rampa, para facilitar el acceso a todas las personas que tienen algún problema de movilidad.

En este sentido, hay dos escaleras que nuevamente los vecinos insisten en señalar. La primera es la que une la calle Río Tiétar con Guadarrama, lugar de tránsito de la población con mayor edad media de todo el barrio. Los vecinos insisten en lo que ya hemos trasladado a la Concejalía de Movilidad, que se muestra remisa a realizar esta obra, alegando que hay otra rampa relativamente cerca. Pero preguntamos por qué hay una escalera que acorta cami-



no para quien tiene facilidad de movilidad y no un acceso para quien tiene más dificultad.

El otro lugar donde se pide una rampa y ya la tenemos incluida en las obras del convenio Junta de Comunidades-Ayuntamiento, es en la avenida Boladiez, en la escalera que conecta con la peatonal Lagunas de Posadilla. Es otra de las decisiones que se tomaron en la urbanización de la tercera fase, pero se da ventaja a las personas que tienen movilidad, pero quien tenga que usar silla o tenga alguna dificultad debe de dar una vuelta enorme.

Pintura pasos de cebra

Nuevamente, reiteramos la necesidad de pintar el paso de cebra que une el paseo Manuel Machado con la calle Valdeyernos. Son muchísimas las peticiones realizadas en las reuniones con diversas concejalías, por lo que es inconcebible que aún, los acerados estén rebajados y marcados con acerado de baldosas de botón y se mantenga el paso de cebra sin pintar.



Pasos de peatones con mejor visibilidad

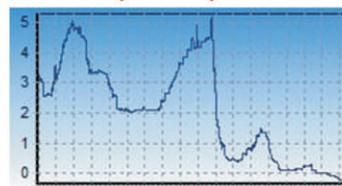
Hace meses celebramos una reunión con la Concejalía de Tráfico sobre la reiteración de atropellos en nuestro barrio. Una de las medidas propuestas fue estudiar los setos o arbustos en las medianas, que impiden la visibilidad al conductor y dificultan ver al peatón hasta que está prácticamente encima. Los vecinos nos siguen insistiendo en esta circunstancia, y en el hecho de que aumenta la peligrosidad cuando se trata de niños, pues por su estatura es aún más difícil visualizarlos.



ASOCIACIÓN PROFESIONAL
DE PERITOS Y PERITAS
JUDICIALES INDEPENDIENTES

EVOLUCIÓN DEL EURIBOR

¿Estas afectado por cláusulas suelo?
¿Tienes IRPH, MIBOR, MULTIDIVISAS?



990001020304050607080910111213141516

SI ESTAS AFECTADO O PIENSAS QUE PUEDES ESTARLO
NOSOTROS ESTUDIAMOS TU CASO DE FORMA GRATUITA

LLAMA A LOS TELS: 647 924 133 (BELINDA) - 626 009 331 (BEATRIZ)