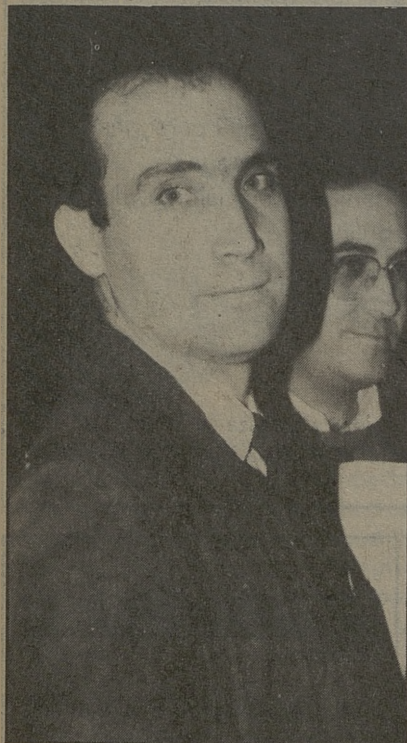


Creciendo a derechas e izquierdas

El CDS, de partido bisagra a alternativa de poder

El Centro Democrático y Social (CDS) hace tiempo que ha renunciado a ser un partido bisagra para convertirse, vocacionalmente, en una alternativa de gobierno. A ello ha contribuido decididamente el continuo deterioro del partido conservador (AP), el lógico desgaste del PSOE, y la ilusión de sus militantes por hacerse con un espacio electoral donde proyectar sus inquietudes políticas.



Aquellos que apostaron por un juego de alternativas, en un sistema bipartidista, se equivocaron rotundamente. Hoy, es necesario reconocer objetivamente que el CDS está experimentando un crecimiento constante, consolidando e incrementando su apoyo popular. A la vez, todas las encuestas acreditan la mejora de la imagen pública de su presidente nacional, Adolfo Suárez, a pesar de los prolongados silencios y ausencias voluntarias del duque en los medios de comunicación social. Unicamente, en la escala de valoración de líderes, es superado por Felipe González.

Como "guinda" a esta bonanza del centrismo, el próximo septiembre, el CDS se incorporará a la Internacional Liberal Progresista, cuya etiqueta les proporcionará la oportunidad de arraigar en la tradición liberal española y con la razón de ser de nuestro entrañable Salvador de Madariaga.

La travesía del desierto

El período de tiempo comprendido entre 1982 a 1986, es clasificado entre los círculos políticos como "la travesía del desierto". En dicha etapa, el CDS toledano estuvo encabezado por hombres inmunes al desaliento, destacando entre ellos a Justino Juárez; Fernando Suárez Grijalba, presidente local en Talavera de la Reina, y María Dolores Calvo Cirujano, actual secretaria general

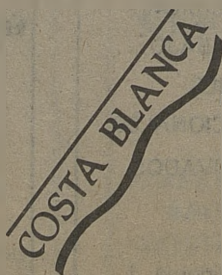


en Castilla-La Mancha y diputada regional. Gracias a su gestión, se consiguió la apertura de las sedes sociales de Toledo y Talavera, y gran parte de los más de mil militantes con que cuentan en nuestra provincia, de los cuales el 10 por ciento corresponden a la capital.

Paradójicamente, a la vez que el partido crecía en vida orgánica, se produce el traspás electoral de las elecciones generales de 1986 y municipales del año siguiente, con respecto a la tónica marcada en el contexto nacional. De forma paralela, tiene lugar un movimiento interno tendente a la renovación de los cuadros dirigentes, cuya consecuencia es el desembarco político de Rafael Arias Salgado, consejero personal de Adolfo Suárez y de todo un nuevo staff, cuyos principales hombres son Agustín Velasco y José María San Román, presidente y secretario provincial respectivamente; Sixto Ruiz y Esteban San Juan, responsables a nivel local.



Galería Comercial
El Miradero, Local 129
Teléfono: (925) 21 57 53



APARTAMENTOS Y CHALETS EN
BENIDORM

TORREVIEJA
CAMPELLO

ALTEA
CALPE

TABERNES

Facilidades de pago

¡CONSULTENOS! ¡LE INVITAMOS A CONOCERLO!