

La inversión a realizar en el municipio conquense será de unos 775 millones de pesetas

Sodicaman participa con 50 millones en Aguas de Beteta S.A.

ANA I. MOREIRA
Guadalajara

El último Consejo de Administración de la Sociedad para el Desarrollo Industrial de Castilla-La Mancha (Sodicaman) acordó participar con 50 millones de pesetas en el capital social de la empresa Aguas de Beteta S.A., según explicó a este semanario el director de Sodicaman, José Luis Romero.

Esta nueva sociedad anónima tiene un capital social de 200 millones de pesetas y realizará una inversión total de 775 millones de pesetas en la localidad conquense de Beteta. La actividad de la

empresa será la de embotellar y comercializar agua de esta zona y contará con una plantilla de unas 17 personas.

Romero destacó que este proyecto es muy interesante porque contribuirá a fijar la población en una zona como la Serranía conquense.

A lo largo de este mes se tiene previsto que se inicien las obras de construcción de esta empresa que podría estar en funcionamiento en la primavera del próximo año.

En esta planta se embotellará

La nueva empresa, dedicada a embotellado y comercialización de agua, podría estar en funcionamiento en la primavera del año próximo

tellará agua en una línea de botella y en otra de garrafas.

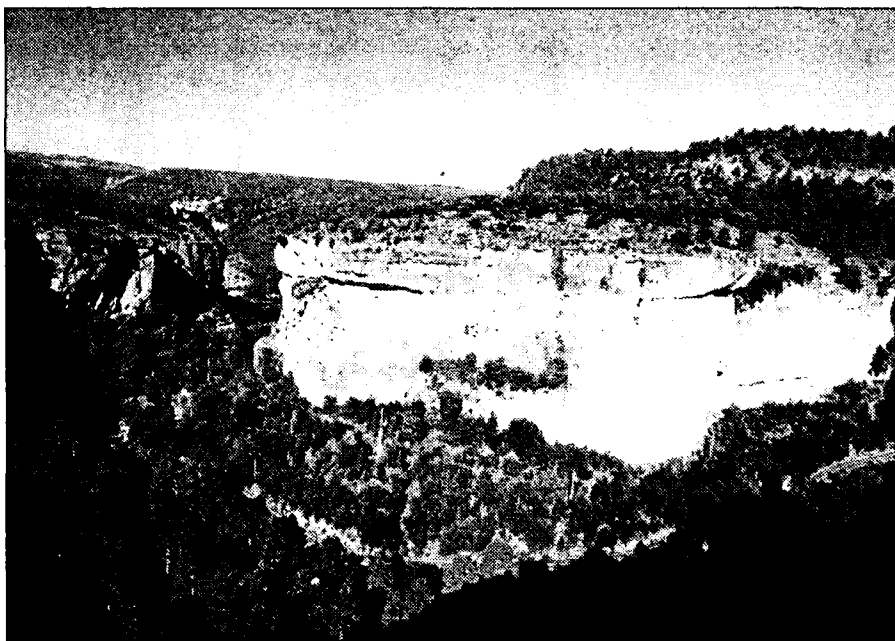
La línea de botellas admitirá formatos de un tercio, medio litro y un litro y tendrá una capacidad de producción de 7.000 botellas la hora. Según el estudio de viabilidad de este

proyecto empresarial, al año puede alcanzar una producción de 26 millones de botellas en dos turnos de trabajo.

La línea de garrafas embotellará envases de cinco litros a un ritmo de 2.000 garrafas la hora y al año, también con dos turnos de trabajo, puede llegar a una producción de 7,4 millones de garrafas.

Aguas de Beteta S.A. se constituyó hace algún tiempo puesto que han estado dando los pasos previos con los yacimientos de agua, pero lo que sí se ha producido ahora es la ampliación de capital en la que ha entrado Sodicaman.

Además de esta socie-



Con esta iniciativa empresarial se contribuirá a fijar población en la Serranía conquense.

ad, que tiene su sede en Guadalajara, el resto de socios son la región, apuntaba José Luis Romero.

Según ha podido saber este semanario, estos socios pertenecen a la empresa Valtorre, de Belvis de la Jara, en Toledo, que cuentan con una amplia experiencia en el mundo del embotellado y comercialización de agua.

La extensión inicial de las planta que se instalará en Beteta es de unos 12.000 metros cuadrados, sobre unos terrenos totales de 36.000 metros cuadrados.

La marca con la que se

comercializará el agua embotellada por esta firma todavía no está definida del todo y podría ser o "Aguas de Beteta" (como el nombre de la empresa) o "Aguas de la Serranía de Cuenca".

Por otro lado, el Consejo de Administración de Sodicaman aprobó también la concesión de un préstamo participativo de 60 millones de pesetas para la empresa Agromecher, ubicada en Manzanares, en Ciudad Real.

La Sociedad para el Desarrollo Industrial de Castilla-La Mancha está también ligada a esta empresa

desde sus inicios, en el año 97.

El préstamo participativo que se les ha concedido a esta empresa ciudadrealense, dedicada a hacer tuberías para riego, se caracteriza por ser a largo plazo y tener dos tramos para su devolución. Uno de estos tramos es fijo y el otro es variable y va unido a los resultados que vaya obteniendo la empresa.

Este crédito tiene como finalidad la realización de una serie de inversiones por parte de Agromecher consistentes en poner en marcha nuevas líneas de producción.

Más plazo para optar al Premio de Calidad Empresarial de Guadalajara

JUAN M. MIRANDA
Guadalajara

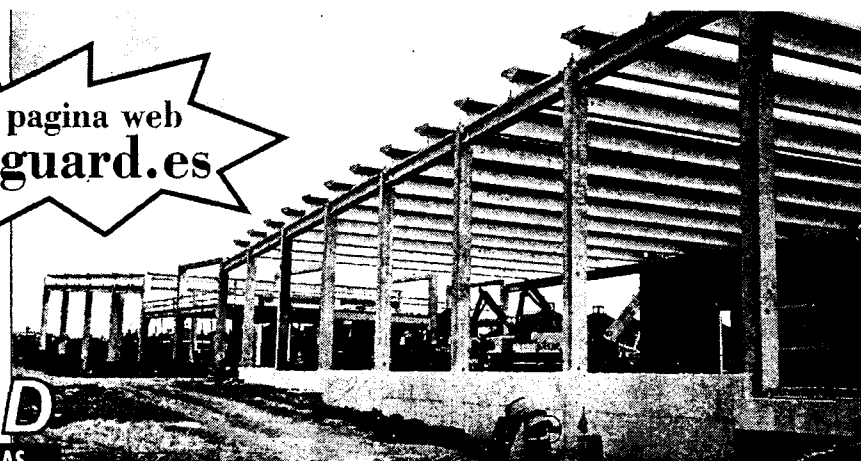
El interés de los empresarios de la provincia de Guadalajara por participar en el "Premio a la Calidad Empresarial de Guadalajara 2000", la Confederación Provincial de Empresarios de Guadalajara (Copeg) y la Cámara de Comercio e Industria, organizadores del mismo, han acordado el plazo de presentación de los trabajos hasta el próximo 30 de abril, es decir, un mes más del inicialmente previsto, que concluía el pasado 30 de marzo.

El Premio a la Calidad Empresarial, patrocinado por la Consejería de Industria y Trabajo se convocó por primera vez en 1996 con el fin de incentivar el desarrollo y la consolidación de la cultura de calidad, la seguridad laboral y la preocupación por el medio ambiente en las empresas de la provincia.

Será la quinta edición de este premio que en ocasiones anteriores ha recaído en Palau Cerámicas, Elecor, Talleres Ruiz López y Rayet, en la última edición. Cualquier empresa asentada en la provincia puede optar a este premio. Los criterios de valoración del Jurado se concretan en la calidad de las empresas, sus productos y servicios y complementariamente, el medio ambiente, la seguridad o la prevención de riesgos laborales.

NAVES PREFABRICADAS GANADERAS, INDUSTRIALES, COMERCIALES

visite nuestra pagina web
www.vanguard.es



NOVEDAD
NAVES PLANAS PREFABRICADAS
HASTA 40 m DE LUZ

(Fábricas: C. Real, Toledo, Albacete, Cuenca)

OTROS PRODUCTOS

- * Adoquines
- * Terrazos
- * Mobiliario urbano
- * Obras Públicas
- * Fachadas
- * Forjados
- * Sepulturas
- * Cubiertas

VANGUARD

PREFABRICADOS PARA CONSTRUCCIÓN Y URBANISMO
Tfnos: 91.411 47 97 / 91.564 40 37
Fax: 91.411 71 59