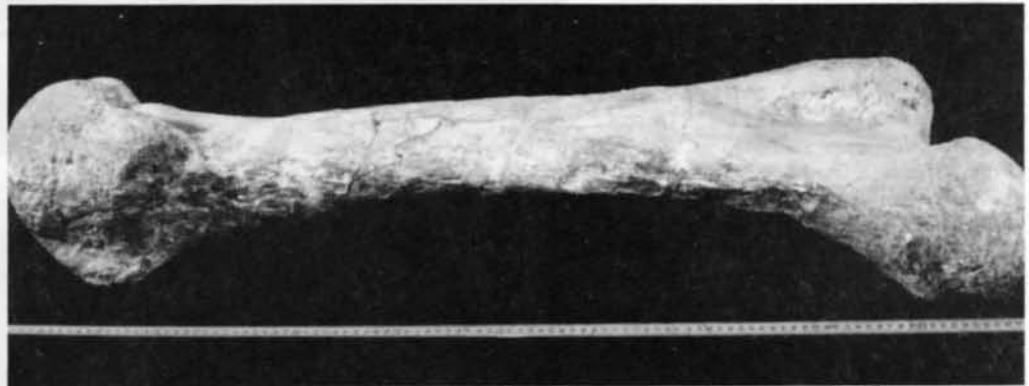


Mandíbula de otro mastodonte con los terceros molares, visto anteriormente.



Placas de tortugas de pequeño tamaño en las que se pueden apreciar las suturas.



Fémur de un mastodonte, encontrado durante la excavación de 1984.



El mismo cráneo correspondiente a un individuo viejo visto inferiormente. Pueden apreciarse los terceros molares.



Vértebra de mastodonte procedente del yacimiento de Las Higueruelas (Museo Provincial de Ciudad Real)

Fotografías M. Bautista