

mente a observar la temperatura del revelador, y el tiempo que la película precisa estar sumergida en él, o sea una cosa sencilla y mecánica.

Existe, sin embargo, una película, que sin tener los perfeccionamientos que se reúnen en la «Kodak» Pancromática Super-Sensitive o la Panatomic, ambas pancromáticas, posee en alto grado el ortocromatismo, o sea la reproducción de los colores en un grado de intensidad muy parecido al que aprecia nuestra vista.

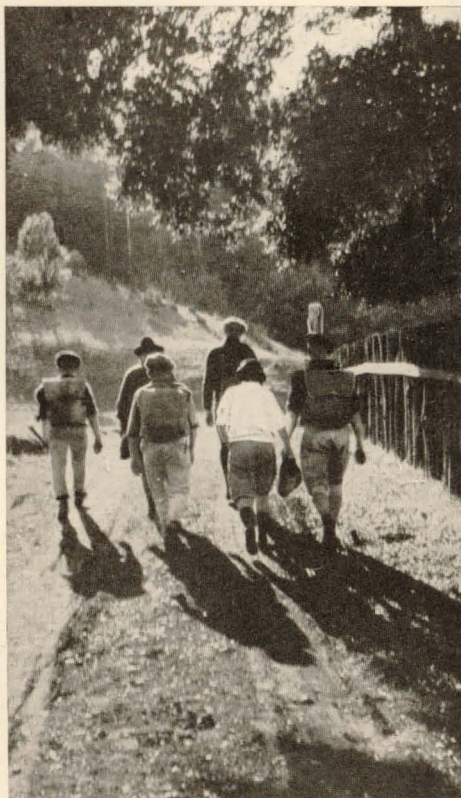
Esta película es la Verichrome, la llamada con razón la película maestra. El empleo de la película ortocromática Verichrome es recomendable principalmente por las cualidades que posee, y que no se encuentran en modo alguno en las películas corrientes. Además, la película Verichrome se puede revelar a la luz de una lámpara rubí (o rojo muy oscuro), si bien debido a su extrema sensibilidad, es siempre prudente revelarla a una distancia de la luz algo mayor que la usualmente empleada para el revelado de películas corrientes.

El precio de la película Verichrome es ligeramente mayor que el de la ordinaria, pero este pequeño aumento está grandemente compensado por la enorme diferencia en la calidad de las negativas hechas con película Verichrome.

Una de las propiedades más importantes de la película Verichrome es el de poseer dos capas de emulsión, una lenta y otra rápida, y tener el respaldo coloreado. Al novel aficionado puede parecerle que esto no tiene valor especial alguno para él; pero en cambio para el experto tiene una grandísima importancia, pues sabe por experiencia propia que una película con estas propiedades da siempre un resultado mucho mejor que el que puede dar una película con una sola emulsión.

En efecto, con la película Verichrome no hay riesgo de que la película pueda estropearse por exceso de exposición, pues la doble emulsión corrige los errores en el cálculo del tiempo de exposi-

ción, y aunque se trate de un exceso de exposición relativamente grande, la película «Verichrome» da siempre excelente resultado en todos aquellos casos en que una exposición igual, con película corriente, produciría una negativa completamente inservible.



*De merienda.*

El respaldo coloreado de la película Verichrome es importante, en el sentido de que contrarresta en alto grado la irradiación de la luz, o sea el halo.

Por halo se entiende generalmente una especie de aureola que aparece en la fotografía alrededor de una luz, o de una ventana bañada por el sol, en la fotografía de interior; pero además, el halo se produce igualmente en muchas otras circunstancias.

En efecto, las ramas desnudas, y las