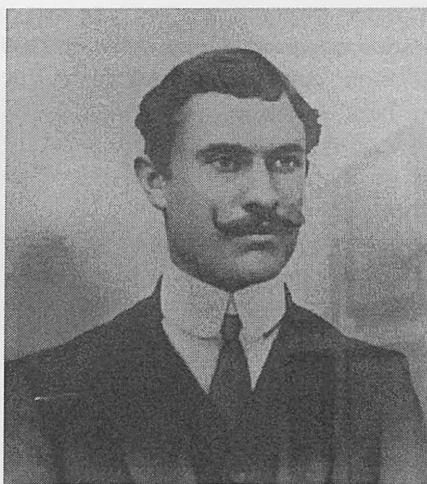




Comenzó su etapa como docente en la Alpujarra granadina, antes de instalarse definitivamente en las Pedroñeras (Cuenca). De aquella etapa recordaba la belleza de aquel paisaje y los paseos en burro por Pórtugos. Allí permaneció unos dos años. Después cincuenta años ininterrumpidos en la villa conquense. Toda su trayectoria profesional como maestro, director del colegio y farmacéutico de la localidad.

Fue siempre un hombre muy activo, con muchas inquietudes culturales y deportivas, altruista y generoso. Tenía escuela propia en la casa de los Estesos, en la planta de arriba, cerca de la cruz del coso. Era una escuela unitaria mixta. Agrupaba a los alumnos por edades y conocimientos dando responsabilidades a algunos de ellos para que la clase pudiese autogestionarse y no dependiera tanto de su presencia, y sirviera para que sus pupilos supieran lo que es la responsabilidad. Su metodología era renovadora, aunque sin perder el orden y la racionalidad en el trabajo. Cuando les enseñaba geografía dibujaba un enorme mapa de España en el suelo para que pudieran conocer las provincias y regiones del país, diseñando itinerarios y viajes entre capitales de provincia y ciudades para que aprendieran la geografía física y humana de nuestra Península Ibérica. Era un método visual y atractivo, a la vez que cooperativo porque el mapa lo dibujaban entre todos. De igual forma recitaban las tablas de multiplicar en voz alta para poderlas memorizar. Le encantaba la Botánica, la Química y la experimentación científica; y eso lo transmitía a todos aquellos que le escuchaban en sus clases a lo largo de los años.

Era un hombre que se cuidaba mucho, ni fumaba ni bebía, y consideraba el deporte como un elemento básico en la salud. Como la Institución Libre de Enseñanza, Giner de los Ríos y el Krausismo fue un firme defensor de las salidas didácticas y las excursiones escolares como buen método de aprendizaje.



*Adolfo Martínez Chicano muy elegante en sus primeros años como docente.
Foto colección de autor. Cedida por*