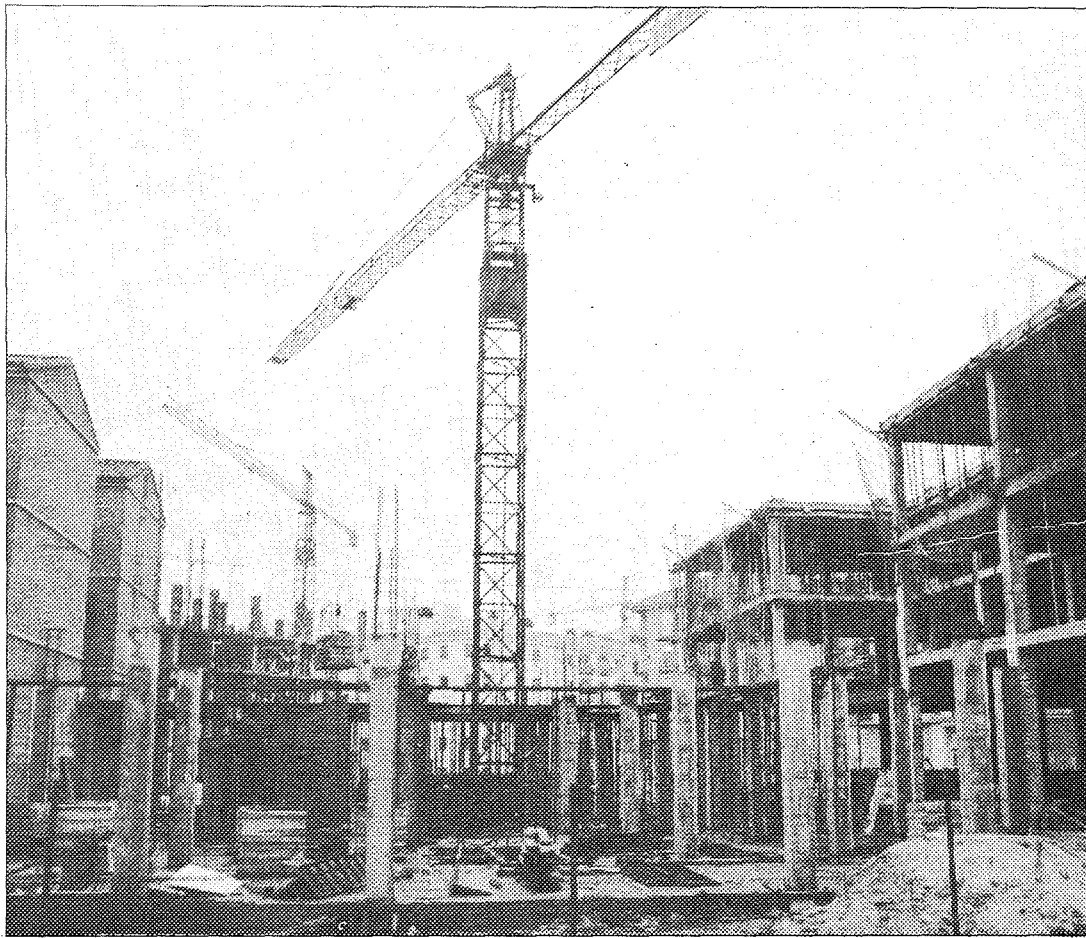




Opinión generalizada entre los empresarios del sector

Toledo no dispone de suelo

La situación actual de la vivienda en Toledo es de una elevada demanda que no se corresponde con la cantidad de suelo urbanizable de que dispone nuestra ciudad. Todavía no ha sido aprobado un Plan General de Urbanismo que regule de una forma lógica y consecuente las posibilidades de terreno donde puedan llevarse a cabo construcciones de viviendas, acordes con la demanda. En la provincia de Toledo, con una población activa de más de 400.000 personas, el cincuenta por cien del total es propietario de una vivienda, lo que constata la demanda creciente que se detecta en Toledo. A pesar de esto, el suelo urbanizable, además de escaso, alcanza en la actualidad unos precios verdaderamente astronómicos, en lo que incide el hecho de que el terreno se encuentra monopolizado en manos de unos pocos propietarios y no es factible una competencia que, de producirse, abarataría los precios.



En Talavera

Catorce soldados heridos en accidente

Catorce soldados ingresaron ayer al mediodía en la residencia sanitaria Nuestra Señora del Prado, como consecuencia de las heridas producidas al volcar el camión militar en el que viajaban. El accidente ocurrió en el kilómetro 93 de la N-V, en la recta próxima al lugar de «El Bravo». El camión formaba parte, con otros seis, de un convoy militar. Según informó la Guardia Civil, al parecer el accidente sobrevino cuando un camión civil estaba adelantando al convoy, embistiéndole por detrás, probablemente al intentar volver a su mano derecha. El camión militar se salió de la carretera volcando. Este suceso ocurría aproximadamente a la una y media de la tarde. De los catorce militares ingresados, cinco fueron dados de alta a las pocas horas. El resto, según fuentes del citado hospital, continúan ingresados. Ninguno de los heridos fueron trasladados a la UVI, si bien en algunos se teme que las lesiones puedan revestir cierta gravedad.

En la ITV de Toledo

Diez de cada cien coches, a la chatarra

Diez de cada cien coches que pasan la inspección técnica en la ITV de Toledo son rechazados y enviados a la chatarra. Según el ingeniero jefe, Nicolás Terrero, el parque móvil español es muy viejo porque los coches son muy caros en comparación con el nivel de vida que tenemos. Por esto mismo, la inspección es más rigurosa aquí que en el resto de los países europeos. Los defectos más habituales que presentan los vehículos inspeccionados son de dirección, frenado, ruedas y luces mal regladas. Los coches ligeros suelen estar en peores condiciones que los pesados.

Por un vecino

El alcalde de Recas, herido tras un pleno

El alcalde de Recas, José Sánchez Bravo, y un vecino de la localidad conocido como «el boxeador», se enzarzaron en la tarde de ayer en una pelea en la puerta del Ayuntamiento durante la celebración de un pleno. Al parecer los dos hombres, que mantienen una enemistad personal, comenzaron a discutir mientras se llevaba a cabo el pleno.



SUMARIO

Ayer se celebró pleno en las Cortes Regionales

CSIF y Comisiones Obreras ganan en Toledo y Región

Aparcamientos en la estación de autobuses

Crónica de lo que pasa por Emilio Romero

LOTO

| | | |
|----|----|----|
| 2 | 5 | 12 |
| 22 | 24 | 42 |
| 4 | | |