

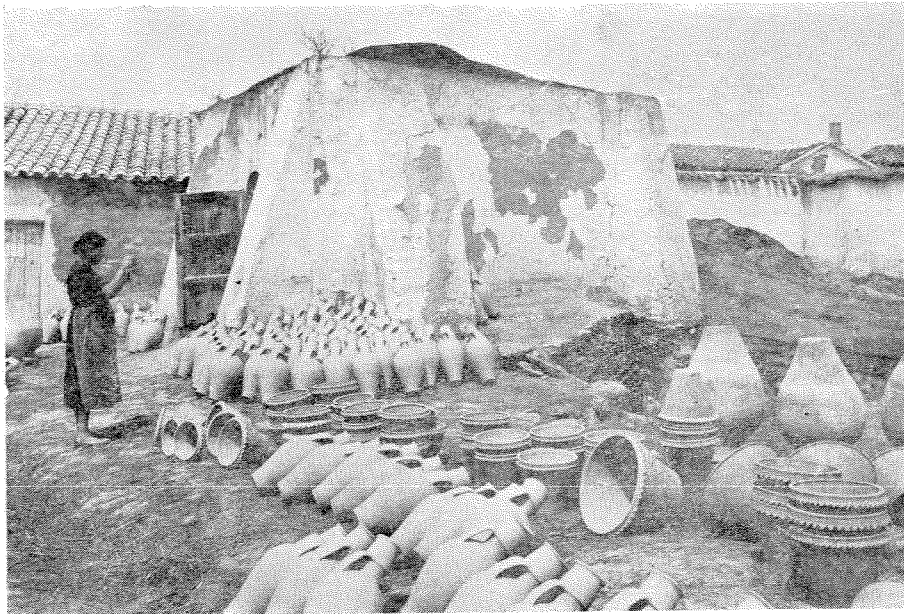
# HOMBRES, LUGARES Y COSAS DE LA MANCHA

Apuntes para un estudio médico - topográfico de la Comarca

POR

RAFAEL MAZUECOS

---



## El horno de la Sendilla en la Mota del Cuervo

Puede ser que la hornera medite en la puerta del horno sobre si podrá o no colocarse dentro toda la obra que hay preparada en el tesillo para cocer, pero también puede ser y su actitud lo aparenta, que algún terrible presagio, todavía ignorado pero seguro, le entristezca el alma.

El lector podrá ver en las páginas interiores la confirmación de esta pena presentida por la Alfonsa tiempo ha.

FASCICULO  
XXXV