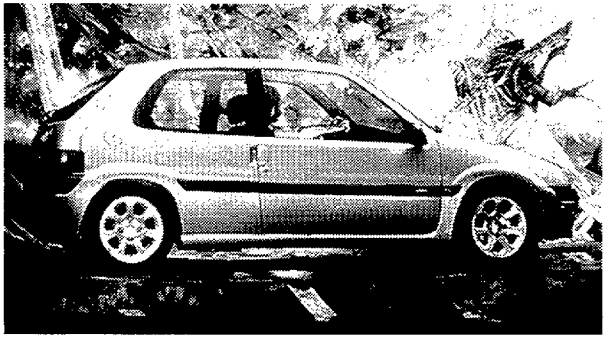


# NOTICIAS DE MOTOR

NUM. 2 - JUEVES, 21 DE ENERO DE 1999

BREVES

## RECORD DE VENTAS DE CITROËN



### 178.000 vehículos matriculados

A 178.000 vehículos, turismos más industriales ligeros y furgonetas, asciende la precisión de matriculaciones de Citroën para finales del año 1998, lo que significa que, en el presente año, la marca alcanzará su record de matriculaciones en España. Por otra parte, el éxito de ventas obtenido por el Xara en el mundo —unas 280.000 unidades previstas para el pasado 1998—, ha hecho necesario para su producción ampliar a una tercera factoría. De esta forma, además de fabricarse en Vigo y en Rennes (Francia), se producirá también en Villaverde. Para 1999 está previsto fabricar un total de 297.000 Xsaras, 7.000 más que en 1998, de las cuales el 7% se producirá en la factoría madrileña. El conjunto de las matriculaciones previstas por Citroën para el pasado año en España, suponen casi el 20% del total de las ventas de la marca en todo el mundo y sitúan a Citroën como la segunda marca del mercado español por segundo año consecutivo.

## PREMIOS FORD A LA CONSERVACION

### XVI Edición año 1998/1999

Se abre en estos días una nueva edición de los premios Henry Ford para la Conservación, destinados a promover iniciativas conservacionistas de carácter privado, emprendidas de forma individual o colectiva. Los proyectos deberán estar en funcionamiento en el periodo comprendido entre 1998 y 1999, sin poder optar al premio aquellos que se encuentren en fase de planificación o estén ya terminados. Los proyectos se clasificarán en una de las cuatro categorías establecidas por la organización: **entorno natural, patrimonio, ingeniería de la conservación y proyectos de jóvenes**. También serán admitidos proyectos que tengan un objetivo y espíritu que estén dentro de la línea marcada por estos Premios.



### JOSÉ ANDRÉS MERINO. Guadalajara

La fama de vehículos señoriales que posee BMW se ve confirmada con esta nueva gama de la Serie 3. Este modelo es un éxito en ventas para la marca bávara y por ello le prestan especial atención. Es un segundo paso en su gama después del benjamín Compact. En este caso, NOTICIAS ha tenido la oportunidad de disfrutar de la conducción del flamante y exclusivo 328i automático Triptronic.

Su estética nos recuerda mucho a la de su hermano mayor, el Serie 5. La forma del capó delantero, con los "riñones" incorporados y unas dimensiones algo más grandes, le diferencian de la anterior serie 3. Como consecuencia, se ha ganado sobre todo en habitabilidad inte-

rior con lo que el confort de marcha se ve mejorado en gran medida. El panel de mandos presenta la calidad de acabados habitual de la marca alemana, orientado como siempre hacia el conductor para hacerle más fácil su lectura y utilización.

En el apartado de la mecánica, pocas han sido las variaciones hechas en el fabuloso propulsor 6 cilindros de 2.8 litros. Ligeras modificaciones en la circulación del líquido refrigerante, y un retoque en la caja de cambios para que, al cambiar, no se pierdan vueltas, son suficientes para poner al día este fabuloso motor. La novedad estriba principalmente en su excelente sistema de cambio automático con tres posiciones posibles y cinco velocidades: automático, automático sport y

Triptronic tipo joystick. La realidad es que en cualquiera de las posiciones las prestaciones que ofrece el 328 son excelentes. En la posición automático encontramos la forma ideal para circular por ciudad o para rodar a altas velocidades por autopista. Si somos "algo nerviosillos", podemos optar por la posición Sport, en la que el

## BMW 328 i Automatico Triptronic

La gran elegancia que atesora la Serie 3 de BMW es como un secreto dicho a voces. Sus estilizadas y al mismo tiempo atrevidas, líneas lo convierten en una auténtica berlina de lujo. Es señorial y tremendamente atractivo, pero debajo de ese bonachón aspecto, el 328 esconde un tremendo corazón que puede hacer temblar a muchos deportivos de prestigio.

# Lobo con piel de cordero



propulsor sube algo más de vueltas y tiene un comportamiento mucho más divertido. Ahora, donde el placer de la conducción alcanza su máxima expresión es en la posición Triptronic. Un ligero toque hacia delante hace subir marchas, y un toque hacia atrás las hace bajar. Nos recuerda el cambio que utilizan los sofisticados Formula 1. Aquí es donde realmente vemos el enorme potencial del propulsor alemán. Aceleración en parado, adelantamientos fulgurantes, velocidades punta de auténtico infarto, ... es un auténtico BMW.

En el apartado de suspensiones y frenos, no podía ir a la zaga. Si bueno es el comportamiento del motor, bueno es el de las suspensiones y los frenos. Tan solo hay que reseñar que la amortiguación la encontramos algo blanda en conducción deportiva. Pero no hay problema, siempre tenemos la opción de incorporar la suspensión M.

Si buena era la anterior serie 3, mejor es ésta.

BMW 328i AUTO

### CARACTERÍSTICAS TÉCNICAS:

CLINDRADA	2.793 cm <sup>3</sup>
POTENCIA	193 cv / 5.300 rpm
MEDIDAS (carga / ancho / alto)	447 / 174 / 141 cm
MALETERO	440 litros
PESO	1.470 kg
VELOCIDAD MÁXIMA	240 km/h

### EQUIPAMIENTO Y OPCIONES:

AIRE ACONDICIONADO	Serie
DIRECCIÓN ASISTIDA	Serie

Hay muchas razones para elegir **multauto**, pero la confianza que han depositado en nosotros casi un millón de abonados, es nuestro principal argumento.

**multauto** es la primera empresa española dedicada exclusivamente a gestionar TODAS las sanciones de tráfico ante cualquier instancia y sobre cualquier tipo de vehículo o flota.

Nuestro precio, una razón más

**8.000** + IVA Ptas.  
AL AÑO (Turismos)

# multauto

MULTAUTO GUADALAJARA  
Avda. Castilla, 18 C - Guadalajara  
Tlfn. y Fax: 949 21 57 47 - Móvil: 908 31 98 39



un millón de razones para elegir **multauto**